

Exposé

Wohnung in Walddrehna

Erstbezug nach Sanierung! 3 Zi.Whg. mit Balkon in Walddrehna



Objekt-Nr. OM-302282

Wohnung

Vermietung: **528 € + NK**

Ansprechpartner:

Manuela Tobni

Telefon: 035455 85831

Pilzheide 14
15926 Walddrehna
Brandenburg
Deutschland

Baujahr	1977	Summe Nebenkosten	198 €
Etagen	5	Mietsicherheit	1.584 €
Zimmer	3,00	Übernahme	sofort
Wohnfläche	66,00 m²	Zustand	Erstbez. n. Sanier.
Energieträger	Fernwärme	Badezimmer	1
Nebenkosten	99 €	Etage	2. OG
Heizkosten	99 €	Heizung	Zentralheizung

Exposé - Beschreibung

Objektbeschreibung

Erstbezug nach umfassender Sanierung!

Ab sofort kann in die komplett sanierte schöne 3 Zimmer Wohnung, welche im 2. OG liegt, eingezogen werden. Hell und lichtdurchflutet sind die Wohnräume, es gibt eine Wohnküche und einen geräumigen Flur. Den ruhig gelegenen Balkon zur Waldseite können Sie im Sommer zu Ihrem zweiten Wohnzimmer machen. Ihnen stehen außerdem ein Kellerraum und ausreichend kostenfreie Parkplätze direkt am Wohnhaus zur Verfügung. Haustiere sind nach Absprache gestattet.

Die Hausverwaltung ist vor Ort.

!! Wir bieten weitere komplett sanierte 3 und 4 Zimmer Wohnungen mit Balkon an !!

Gegenüber der Wohnanlage befinden sich Grundschule und Kita.

Gerne vereinbaren wir mit Ihnen einen individuellen Besichtigungstermin.

Ausstattung

Badezimmer mit Badewanne

Fußboden:

Fliesen, Vinyl / PVC

Weitere Ausstattung:

Balkon, Garten, Keller, Vollbad

Lage

Das Objekt befindet sich in Heideblick, im ruhigen und grünen Ortsteil Walddrehna. Kita, Grundschule und Sporteinrichtungen sind unweit der Wohnanlage. Die Stadt Luckau mit ihrer umfangreichen Infrastruktur und vielen Einkaufsmöglichkeiten ist ca. 15 min entfernt, ebenso die Stadt Sonnewalde. Die Bahnlinie RE8 verkehrt in Reichweite und schließt Sie an den öffentlichen Nah- und Fernverkehr an. Fußläufig vom Objekt entfernt erreichen Sie zwei Restaurants und einen Arzt.

Infrastruktur:

Allgemeinmediziner, Kindergarten, Grundschule, Öffentliche Verkehrsmittel

Exposé - Energieausweis

Energieausweistyp	Bedarfsausweis
Erstellungsdatum	ab 1. Mai 2014
Endenergiebedarf	100,70 kWh/(m²a)
Energieeffizienzklasse	D

Exposé - Galerie



Wohnzimmer mit Balkon

Exposé - Galerie



Küche



Badezimmer mit Wanne



Exposé - Galerie



Wohnungseingang



Blick vom Balkon

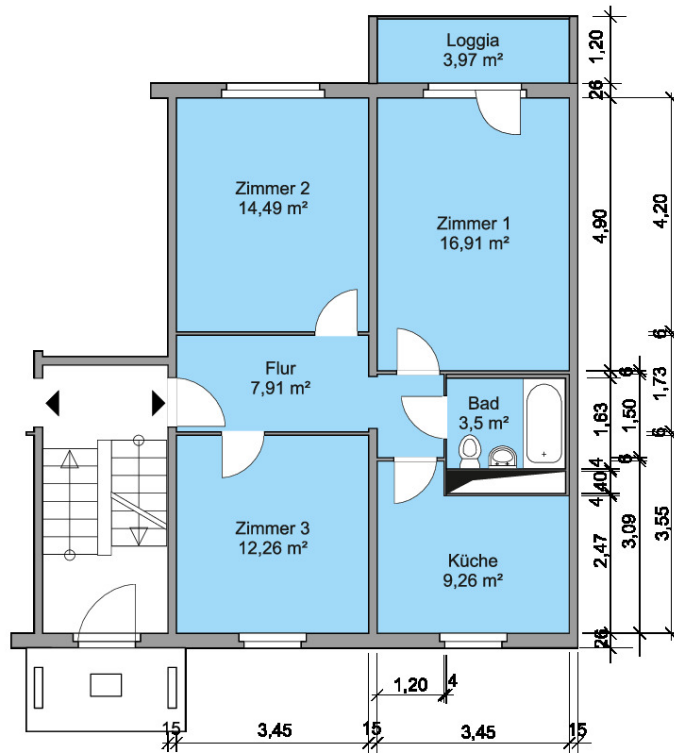
Exposé - Galerie



Außenansicht

Exposé - Grundrisse

PH 14/0102



PH 10/0102
PH 10/0102