

# Exposé

## Wohnung in Berlin

### Möblierte komfortable Wohnung am Wissenschaftsstandort Berlin-Adlershof



Objekt-Nr. OM-301631

#### Wohnung

Vermietung: **1.690 € pro Monat**

Telefon: 030 67890350

12489 Berlin  
Berlin  
Deutschland

Baujahr	2017	Garagen	1
Etagen	4	Heizung	Fußbodenheizung
Zimmer	2,00	Mietdauer min.	2
Wohnfläche	57,00 m <sup>2</sup>	Frei ab	10.08.2026
Energieträger	Fernwärme	Mobilar	Vollmöbliert
Mietsicherheit	2.500 €	Raucher	Nein
Pauschalmiete	1.690 € pro Monat	Geschlecht	Keine Einschr.
Zustand	Neuwertig	Max. Personen	2
Etage	2. OG	Haustiere	Nach Vereinbarung

# Exposé - Beschreibung

## Objektbeschreibung

Diese neuwertige und attraktive Nichtraucherwohnung im gehobenen Standard hat zwei modern eingerichtete Zimmer. Die Immobilie ist barrierefrei und bequem über einen Fahrstuhl zu erreichen. Zur Wohnung gehört ein Balkon (Südwest-Ausrichtung), neben Wohn-, Schlafzimmer eine offene hochwertige Einbauküche und Bad, außerdem noch eine Speisekammer und ein Keller mit praktischem Stauraum. Einen Tiefgaragen-Stellplatz kann hinzu gemietet werden (Optional mit Zusatzkosten). Weiterhin können Fahrrad und Kinderwagenraum im Kellergeschoss genutzt werden.

## Ausstattung

- TV, Internet/WLAN (Telekom VDSL 50 Mbit/s),
- Lüftung im Bad und Wohnraum,
- Fußbodenheizung,
- moderne hochwertige Einbauküche,
- Backofen mit Mikrowelle,
- Induktionskochfeld,
- Geschirrspüler,
- Kühl-/Gefrierkombination,
- Geschirr, Besteck, Töpfe, Küchenzubehör,
- Einbauschränke im Wohn- und Schlafzimmer,
- ebenerdige große Dusche,
- Waschmaschine und Wärmepumpen-Trockner im Bad,
- große Schlafcouch im Wohnzimmer

### Weitere Ausstattung:

Balkon, Keller, Aufzug, Duschbad, Einbauküche, Barrierefrei

## Sonstiges

Es entstehen keine weiteren Kosten!

Strom, Wasser, Heizung, Internet, GEZ und sonstige Nebenkosten sind im Mietpreis enthalten.

Optional: Tiefgarage kann für die angegebenen Zusatzkosten hinzu gemietet werden.

## Lage

- Fußläufig vom Wissenschaftspark Adlershof, Supermarkt und Restaurants,
- S-Bahn 15 Minuten zu Fuß,
- Landschaftspark, Haltestelle zur Straßenbahn und Bus jeweils 5-10 Minuten zu Fuß,
- S-Bahn und Bus direkt zum BER-Flughafen (Fahrzeit: 20-30 Minuten)

### Infrastruktur:

Apotheke, Lebensmittel-Discount, Allgemeinmediziner, Kindergarten, Grundschule, Hauptschule, Realschule, Gymnasium, Gesamtschule, Öffentliche Verkehrsmittel

# Exposé - Galerie



Küche (offen)



Hausansicht

# Exposé - Galerie



Schlafzimmer mit Schiebetür



Wohnzimmer/Küche

# Exposé - Galerie



Wohnzimmer/TV



Bad/Waschmaschine/Trockner



Bad/Dusche

# Exposé - Galerie



Innenhof



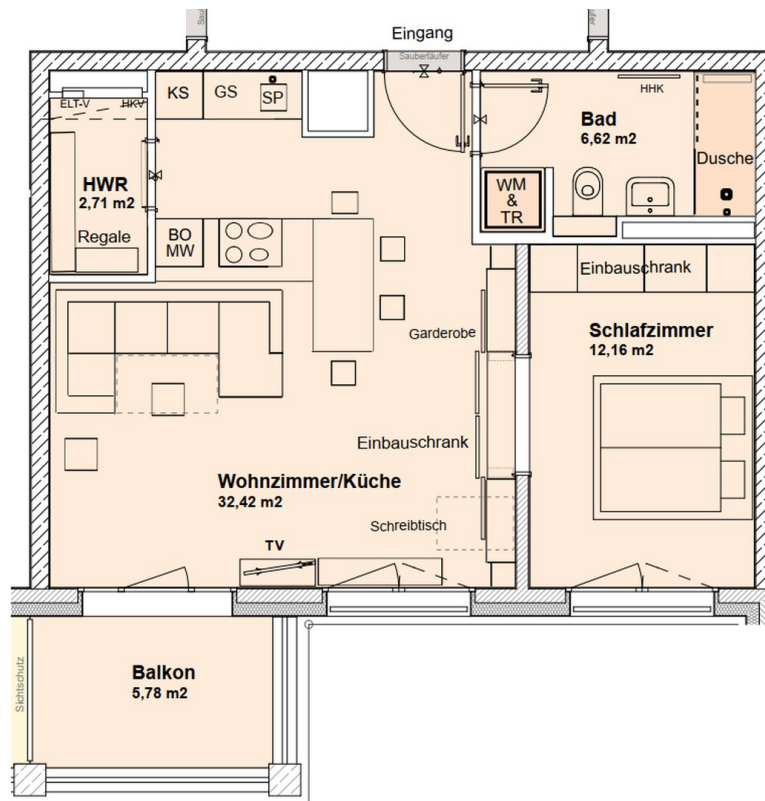
Außenansicht

# Exposé - Galerie



Haus-Eingangsflur/Fahrstuhl

# Exposé - Grundrisse



Grundriss