

Exposé

Einfamilienhaus in Neustadt-Glewe

EFH in Neustadt-Glewe



Objekt-Nr. **OM-301011**

Einfamilienhaus

Verkauf: **325.000 €**

Ansprechpartner:
Kathrin Kayser-Köbsch
Mobil: 0172 3071207

19306 Neustadt-Glewe
Mecklenburg-Vorpommern
Deutschland

Baujahr	1990	Zustand	gepflegt
Grundstücksfläche	800,00 m ²	Schlafzimmer	4
Etagen	2	Badezimmer	2
Zimmer	5,00	Garagen	1
Wohnfläche	194,00 m ²	Carports	1
Nutzfläche	239,00 m ²	Stellplätze	2
Energieträger	Gas	Heizung	Zentralheizung
Übernahme	Nach Vereinbarung		

Exposé - Beschreibung

Objektbeschreibung

Einfamilienhaus gepflegt in sehr ruhiger und idyllischer Lage. Nähe zum Neustädter See ca. 500 m.

Massivbau, 1990 Erstbezug als Neubau. Ausrichtung: Süd-West-Lage.

Modernisierungen wurden in 2001 und 2019 durch den Eigentümer veranlasst. Es wurden neue Holzfenster und eine neue Haustür (Mahagoniholz) eingebaut. Es wurde eine Wärmedämmung an den Außenwänden und ein neuer Außenputz angebracht. Es wurde eine neue hochwertige Dacheindeckung (Tonziegel mit Edelengobe) ausgeführt. In 2019 wurde die Gas-Brennwertheizung ausgetauscht und eine neue einbruchhemmende Kellertür eingebaut. Das Haus wurde bis März 2024 ausschließlich von demselben Eigentümer bewohnt.

Ausstattung

Alle Räume haben Fliesenbelag, ausgenommen 2 Räume im Untergeschoss. Die Decken sind überwiegend mit Holztafelung versehen. Die Innentüren sind aus Massiveiche und vom Tischler maßgefertigt. Die Bäder sind raumhoch gefliest. Die Umgestaltung der Bäder erfolgte in 2002.

Fußboden:

Teppichboden, Fliesen

Weitere Ausstattung:

Terrasse, Garten, Keller, Vollbad, Duschbad, Sauna, Einbauküche, Gäste-WC

Sonstiges

Der Verkauf erfolgt ausschließlich von Privat. Kein Makler!

Für die Besichtigung ist eine Terminvereinbarung erforderlich.

Lage

Neustadt-Glewe liegt inmitten einer sehr idyllischen Seen- und Waldlandschaft am Rande des Landschaftsgebietes "Lewitz". Entfernung zur Landeshauptstadt Schwerin ist 30 km, Entfernung zur Metropole Hamburg ist 125 km. Das Gebäude ist eingebettet in eine ca. 25 Jahre bestehende Einfamilienhaussiedlung, angrenzend an den Neustädter See.

Der Standort befindet sich an einer Sackgasse, es besteht kein Durchgangsverkehr.

Infrastruktur:

Apotheke, Lebensmittel-Discount, Allgemeinmediziner, Kindergarten, Grundschule, Hauptschule, Realschule, Gesamtschule, Öffentliche Verkehrsmittel

Exposé - Energieausweis

Energieausweistyp	Verbrauchsausweis
Erstellungsdatum	ab 1. Mai 2014
Endenergieverbrauch	86,10 kWh/(m²a)
Energieeffizienzklasse	C



Exposé - Galerie



Straßenansicht

Exposé - Galerie



Gartenansicht



Bad 1



Bad 2

Exposé - Galerie



Küche



Wohn-/ Esszimmer 1

Exposé - Galerie



Wohn-/ Esszimmer 2



Wohn-/ Esszimmer 3

Exposé - Galerie



Wohnzimmer UG



Diele EG 2

Exposé - Galerie

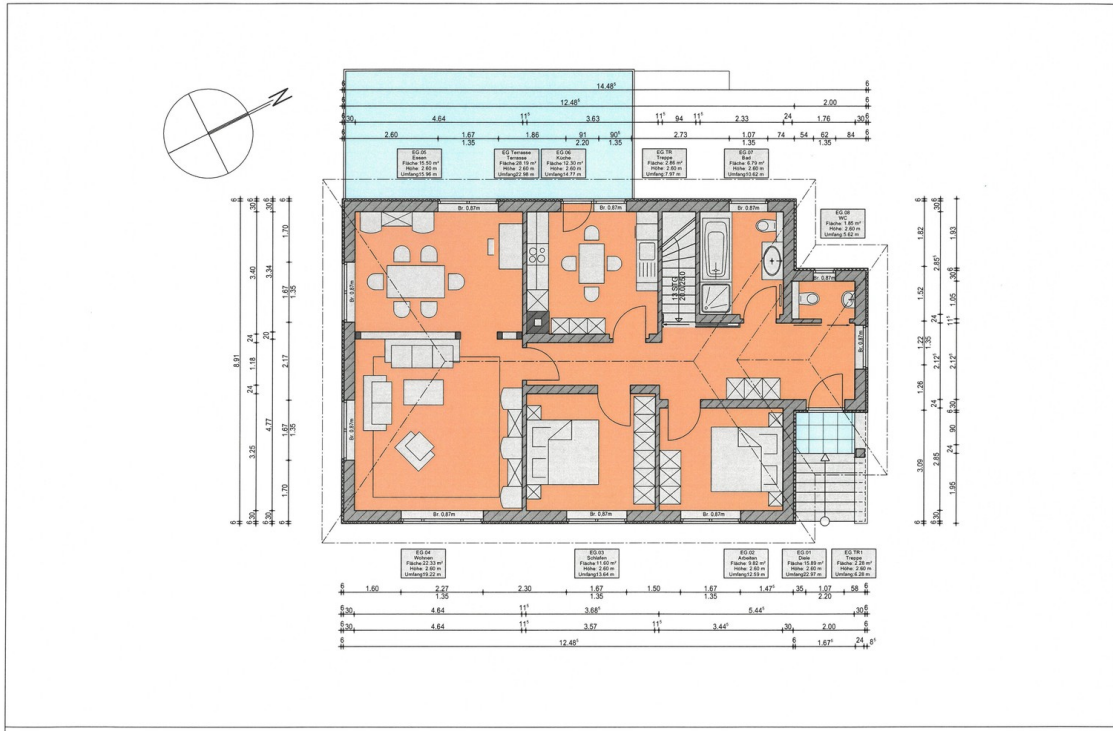


Nebengebäude

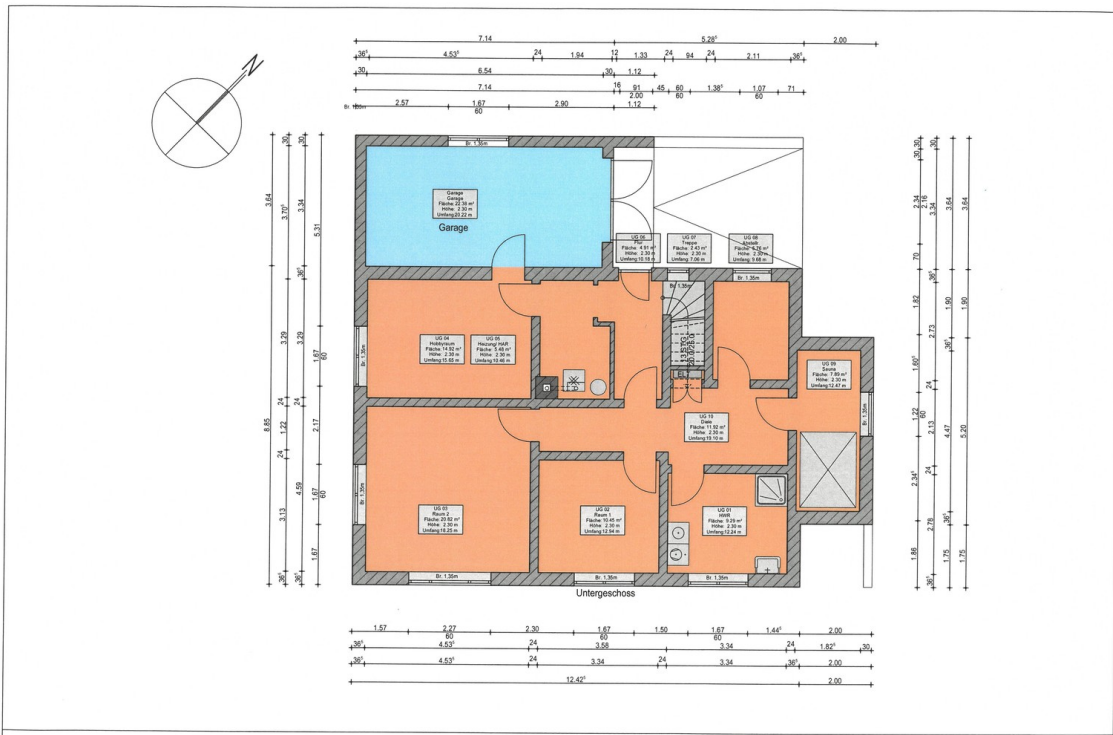


Diele EG

Exposé - Grundrisse

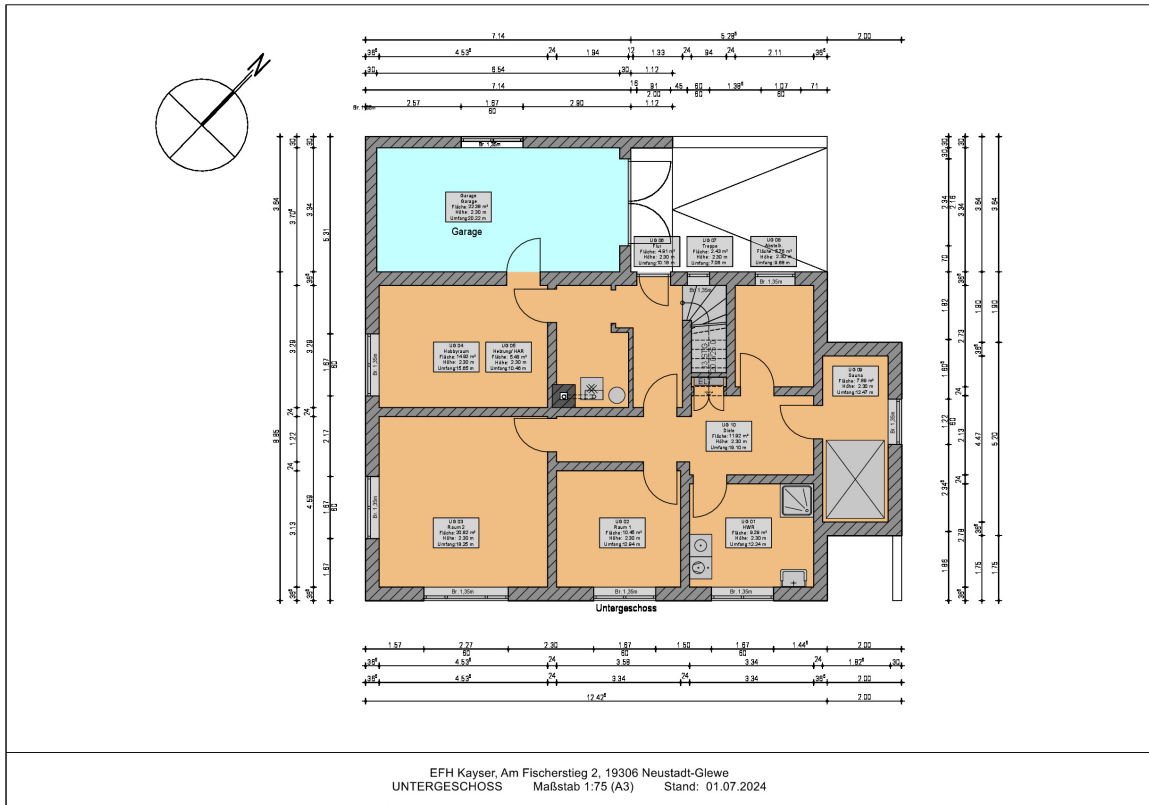


Erdgeschoss



Untergeschoss

Exposé - Grundrisse



Exposé - Grundrisse

