

Exposé

Wohnung in Wolfsburg

Schöne 3 Zimmer-Obergeschoss-Wohnung in Sülfeld auf 2 Ebenen



Objekt-Nr. **OM-300363**

Wohnung

Vermietung: **738 € + NK**

Ansprechpartner:
Monika Eilbrecht
Telefon: 0160 7707107

Wettmershagener Str. 18 a
38442 Wolfsburg
Niedersachsen
Deutschland

Baujahr	2008	Übernahmedatum	01.08.2026
Etagen	1	Zustand	gepflegt
Zimmer	3,00	Schlafzimmer	2
Wohnfläche	82,00 m ²	Badezimmer	1
Energieträger	Fernwärme	Etage	1. OG
Nebenkosten	75 €	Stellplätze	1
Mietsicherheit	2.214 €	Heizung	Zentralheizung
Übernahme	ab Datum		

Exposé - Beschreibung

Objektbeschreibung

Die Wohnung befindet sich im Obergeschoss eines Reihenendhauses. Vor dem Haus steht unmittelbar ein Parkplatz zur Verfügung, des Weiteren steht ein Fahrradschuppen zur eigenen Nutzung bereit.

Ausstattung

Aussenrollläden, Abstellraum, Waschmaschinenanschluss im Bad

Fußboden:

Laminat, Fliesen

Weitere Ausstattung:

Balkon, Garten, Duschbad, Einbauküche

Sonstiges

Die Kosten für Heizung, Strom und Wärme werden direkt mit der LSW abgerechnet. Die Einbauküche kann vom Vormieter übernommen werden. Diese Wohnung ist aufgrund der Aufteilung nicht für Familien geeignet, vorzugsweise für 1-2 Personen.

Lage

Sehr ruhig an einem Privatweg gelegen, großer Gemeinschaftsgarten

Infrastruktur:

Lebensmittel-Discount, Allgemeinmediziner, Kindergarten, Grundschule, Öffentliche Verkehrsmittel

Exposé - Energieausweis

Energieausweistyp	Verbrauchsausweis
Erstellungsdatum	ab 1. Mai 2014
Endenergieverbrauch	63,40 kWh/(m ² a)
Energieeffizienzklasse	B



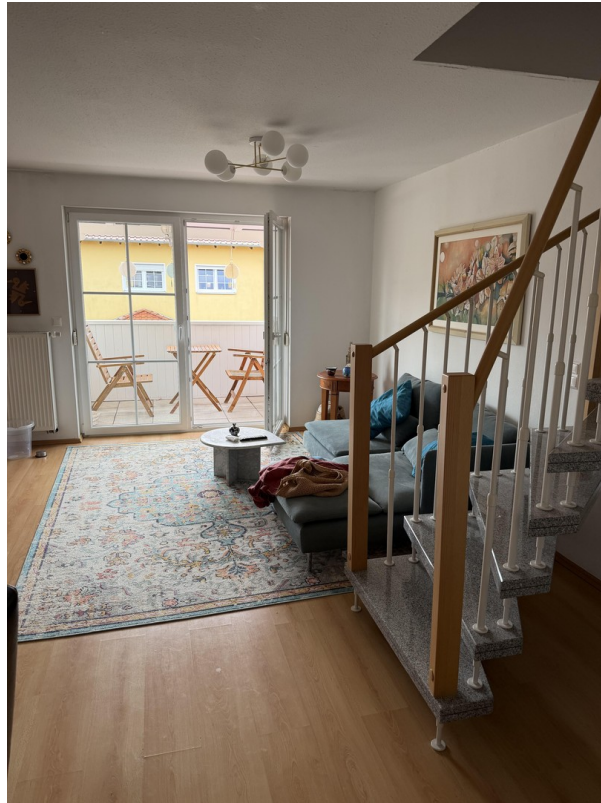
Exposé - Galerie



Exposé - Galerie



Exposé - Galerie



Exposé - Galerie



Exposé - Galerie

