

Exposé

Terrassenwohnung in Stuttgart

voll möbliert / Zentrumsnah / Waldrand



Objekt-Nr. OM-299849

Terrassenwohnung

Vermietung: **940 € + NK**

Ansprechpartner:
Fr. Annika Meffert
Mobil: 0173 3078963

Im Oberen Kienle 71
70184 Stuttgart
Baden-Württemberg
Deutschland

Etagen	2	Übernahmetermin	01.03.2026
Zimmer	1,50	Zustand	gepflegt
Wohnfläche	40,00 m²	Schlafzimmer	1
Energieträger	Strom	Badezimmer	1
Nebenkosten	60 €	Etage	Erdgeschoss
Mietsicherheit	2.700 €	Heizung	Etagenheizung
Übernahme	ab Datum		

Exposé - Beschreibung

Objektbeschreibung

Entdecken Sie Ihr neues Zuhause in einer der begehrtesten Lagen Stuttgarts! Direkt am Bopserwald im Stuttgarter Süden unweit von der U-Bahn. Dieses voll möblierte Apartment wird direkt angeboten und bietet Ihnen den perfekten Mix aus Stadtleben und Naturerlebnis.

Ausstattung

Das Apartment ist eine Einliegerwohnung in einem charmanten Reihenhaushaus und wurde mit viel Liebe zum Detail ausgestattet:

- Voll möbliert: Vom bequemen Sofa bis hin zum gemütlichen Bett – hier müssen Sie nur noch einziehen.
- Küche: Komplette Ausstattung mit allen notwendigen Geräten, um kulinarische Köstlichkeiten zu zaubern.
- Unterhaltung: Ein moderner Fernseher mit einer Soundbar sorgt für beste Unterhaltung in Ihrem neuen Zuhause.
- Komfort: Hochwertige Möbel und geschmackvolle Dekorationen schaffen eine einladende Atmosphäre.
- Waschmaschine
- Bad mit Badewanne

Fußboden:

Laminat

Weitere Ausstattung:

Terrasse, Garten, Vollbad, Einbauküche

Sonstiges

Besonderheiten

- Naturverbunden: Genießen Sie die Vorzüge einer parkähnlichen Anlage direkt am Waldrand. Hier können Sie entspannen und die frische Luft genießen.
- Parkplatzsituation: Die Parkplatzsituation ist hervorragend, sodass Sie sich keine Sorgen um einen Stellplatz machen müssen.

Dieses Apartment ist ideal für alle, die die Nähe zur Stadt schätzen, aber gleichzeitig nicht auf Natur und Ruhe verzichten möchten.

Lage

Nur 10 Minuten vom Stadtzentrum entfernt, befindet sich dieses Apartment im südlichen Teil von Stuttgart. Die ausgezeichnete Lage bietet Ihnen die Ruhe einer parkähnlichen Anlage und die unmittelbare Nähe zum Waldrand – ideal für Spaziergänge und entspannte Stunden in der Natur.

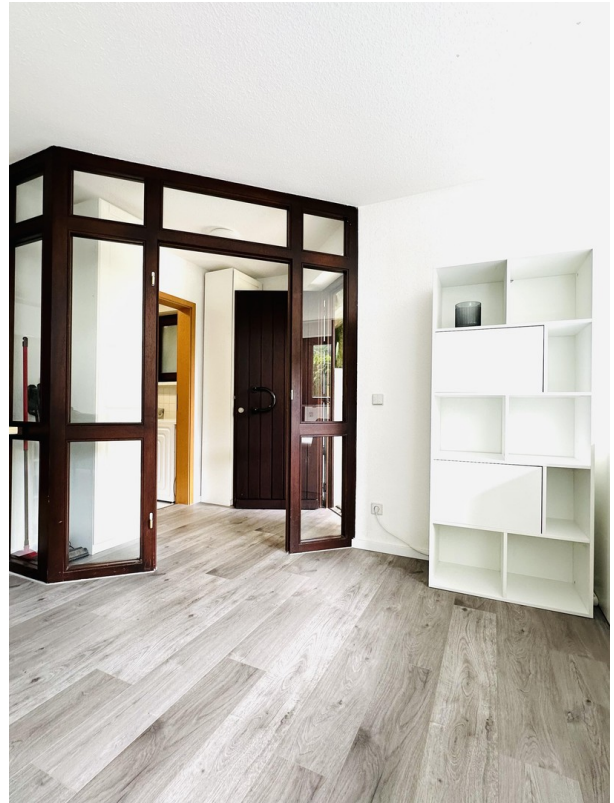
Infrastruktur:

Apotheke, Lebensmittel-Discount, Allgemeinmediziner, Kindergarten, Grundschule, Hauptschule, Realschule, Gymnasium, Gesamtschule, Öffentliche Verkehrsmittel

Exposé - Galerie



Exposé - Galerie



Exposé - Galerie



Exposé - Galerie



Exposé - Galerie



Exposé - Galerie

