

Exposé

Mehrfamilienhaus in Kaiserslautern-Erlenbach Schöne Wohngebäude mit zwei Wohnhäusern in Kaiserslautern-Erlenbach zum Verkauf



Objekt-Nr. OM-299846

Mehrfamilienhaus

Verkauf: **480.000 €**

Ansprechpartner:
NA. Immobilien GmbH / Herr Nazmi Aruqi
Telefon: 0631 37359038
Mobil: 0176 62405757

Alte Hohl 3
67659 Kaiserslautern-Erlenbach
Rheinland-Pfalz
Deutschland

Baujahr	1963	Übernahme	Nach Vereinbarung
Grundstücksfläche	1.361,00 m ²	Zustand	gepflegt
Zimmer	12,00	Badezimmer	3
Wohnfläche	300,00 m ²	Stellplätze	3
Energieträger	Gas	Heizung	Zentralheizung

Exposé - Beschreibung

Objektbeschreibung

Im Stadtteil Erlenbach am Rande von Kaiserslautern wird provisionsfrei ein Wohngebäude verkauft. Auf dem Grundstück befinden sich zwei Wohnhäuser, in einem davon befinden sich 2 Wohneinheiten. Alle 3 Wohneinheiten sind derzeit vermietet. Die Höhe der Mieteinnahmen teilen wir Ihnen gerne beim ernsthaften Interesse mit.

Die Wohneinheiten sind wie folgt aufgeteilt:

WE 1:

- ca. 110 m²
- Baujahr: 1963
- 2 Etagen: EG + 1. OG
- 5 Zimmer, Küche, Bad mit Dusche und WC, Flur, Terrasse, Kellerraum

WE 2:

- ca. 120 m²
- Baujahr: 1974
- 2 Etagen: EG + 1. OG
- 5 Zimmer, Küche, Bad mit Dusche und WC, Gäste-WC, Flur, Terrasse, Dachterrasse, Kellerraum

WE 3:

- ca. 68 m²
- Baujahr: 1974
- 1 Etage: EG
- 2 Zimmer, Küche, Bad mit Dusche und WC, Abstellraum, Kellerraum

Eine Baugenehmigung für den Bau eines neuen Hauses (gegenüber dem bestehenden Haus) ist ebenfalls vorhanden.

Gerne kann man das Objekt nach Terminvereinbarung besichtigen. Einfach anrufen oder eine E-Mail schreiben!

Wir freuen uns auf Ihre Anfrage mit Angaben zu Ihrer Person, vollständiger Anschrift und einer gültigen Telefonnummer.

Ausstattung

Fußboden:

Laminat, Fliesen

Weitere Ausstattung:

Terrasse, Garten, Keller, Dachterrasse, Duschbad, Einbauküche, Gäste-WC

Sonstiges

NA. Immobilien GmbH

Burgherrenstrasse 99

67661 Kaiserslautern

Geschäftsführer: Nazmi Aruqi

Ust-Id: 19/656/41990

Handelsregister: HRB 32962

Büro: +49 (0) 631 373 590 38

Mobil: +49 (0) 176 62 40 57 57

Lage

Das Objekt befindet sich in dem schönen Stadtteil Kaiserslautern - Erlenbach.

Ein Friseursalon, eine Sparkasse-Filiale, eine Bushaltestelle, der Kinderarten Erlenbach, die Grundschule Erlenbach sowie die Protestantische Kirche Erlenbach sind in wenigen Gehminuten zu erreichen.

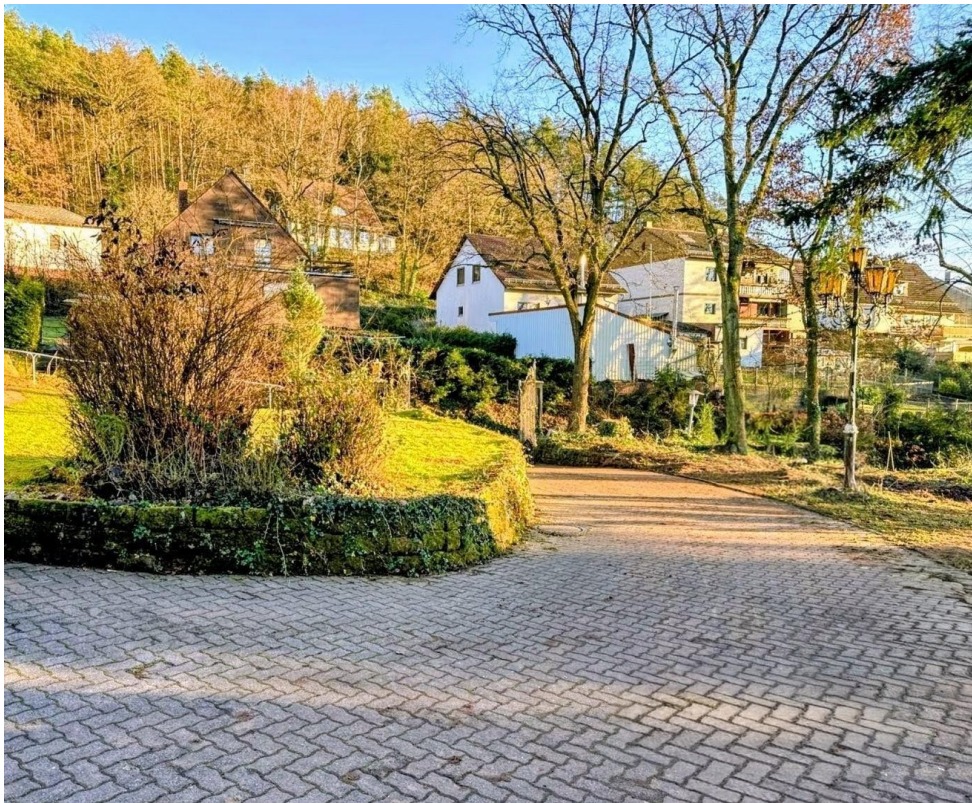
Infrastruktur:

Kindergarten, Grundschule, Öffentliche Verkehrsmittel

Exposé - Galerie

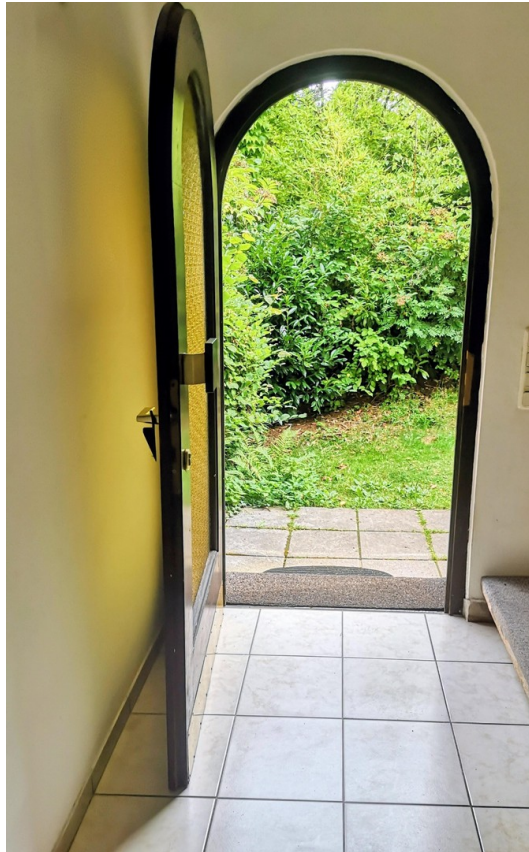


Außenansicht 2



Einfahrt

Exposé - Galerie



Eingang / EG / Mitte



WZ / EG / Mitte

Exposé - Galerie



SZ / 1. OG / Mitte



Bad / 1. OG / Mitte

Exposé - Galerie



EG / Rechts



Terrasse / Rechts

Exposé - Galerie



Bad / EG / Rechts



Treppen / Rechts

Exposé - Galerie



1.OG / Rechts

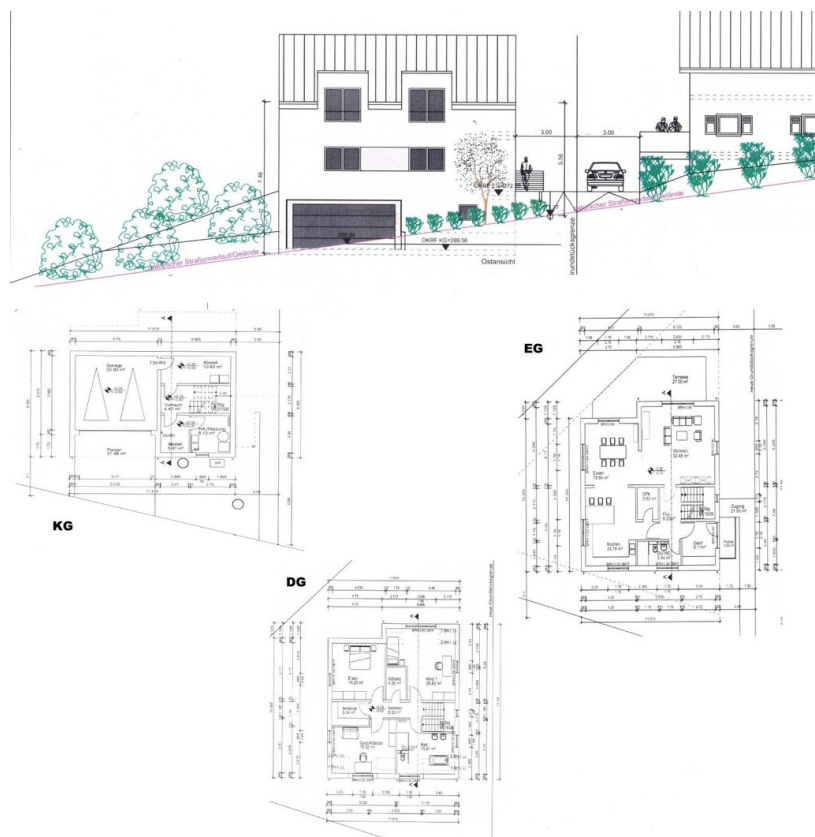


1.OG / Rechts

Exposé - Galerie



WZ / Links



Pläne zus. Haus