

Exposé

Erdgeschosswohnung in Itzehoe

Renovierte 1-Zimmer-Wohnung im Süden von Itzehoe



Objekt-Nr. **OM-298868**

Erdgeschosswohnung

Vermietung: **329 € + NK**

Ansprechpartner:
Sven Paul

Kremper Weg 13
25524 Itzehoe
Schleswig-Holstein
Deutschland

Baujahr	1910	Mietsicherheit	987 €
Zimmer	1,00	Übernahme	sofort
Wohnfläche	36,25 m ²	Zustand	renoviert
Energieträger	Gas	Etage	Erdgeschoss
Summe Nebenkosten	170 €	Heizung	Zentralheizung

Exposé - Beschreibung

Objektbeschreibung

Die renovierte 1-Zimmer-Wohnung befindet sich im Erdgeschoss und hat eine Fensterausrichtung zum Innenhof und zur ruhigen Nebenstraße.

Ausstattung

-Helle Wohnung mit Einbauküche und Kühlschrank

-Waschmaschinenanschluss im Badezimmer

-Schlafnische abgetrennt vom Wohnraum

-Zwei große Fensterfronten

-Abstellkammer

-Hohe Deckenhöhe

Fußboden:

Fliesen, Vinyl / PVC

Weitere Ausstattung:

Duschbad, Einbauküche

Sonstiges

Es sind in der Umgebung ausreichend Parkplätze vorhanden. Die Wohnung wird renoviert übergeben. Die Mindestmietdauer beträgt 18 Monate. Bei Fragen und zur Terminvereinbarung wenden Sie sich bitte über das Kontaktformular an uns. Bitte füllen Sie bei Anfragen zur Besichtigung auch die vorgesehenen Basisangaben Ihres Profils aus.

Alle hier gemachten Angaben sind ohne Gewähr.

Bitte keine Makleranfragen zum Objekt - vielen Dank!

Impressums-Angaben des Anbieters des Objekts:

Paul & Paul Immobilien GmbH

Firmensitz: Apmannsweg 29

22846 Norderstedt

Registergericht: Amtsgericht Kiel

Registernummer: HRB 18552 KI

Vertretungsberechtigter Geschäftsführer: Sven-Oliver Paul

Kontakt: Bitte nutzen Sie bei Interesse am Objekt das Kontaktformular.

Weitere Pflichtangaben (nicht für Anfragen zum Objekt):

Tel: 040 / 555 49-444

Lage

Die Wohnung liegt im südlichen Teil von Itzehoe. Die Kreisstadt zählt zu den ältesten Städten Holsteins und ist verkehrsgünstig im Südwesten des nördlichsten Bundeslands Schleswig-Holsteins gelegen. Sowohl die Nordbahn und die Regionalbahn Schleswig-Holstein als auch InterCity-Züge der Deutschen Bahn halten am Bahnhof Itzehoe. Zudem ist Itzehoe durch die A23 an das Bundesautobahnnetz angebunden. Die Metropole Hamburg ist 50 km entfernt und per Bahn oder mit dem Auto schnell zu erreichen.

Itzehoe liegt direkt an der Stör und ist von idyllischen Wäldern umgeben. Neben einem breiten Kultur-, Sport- und Freizeitangebot (Kino, Sportvereine, Schwimmhalle, Restaurants, Theater, Konzerte, Ausstellungen, Museen, etc.) bietet die Stadt darüber hinaus vielfältige Einkaufsmöglichkeiten wie der weitläufigen Fußgängerzone mit dem angrenzenden Holstein Center. Zahlreiche Alten- und Pflegeheime sowie das Klinikum Itzehoe sorgen für eine gute gesundheitliche Versorgung und mit 16 Kindertagesstätten, 5 Grundschulen, 4 Gemeinschaftsschulen, einer Waldorfschule und 3 Gymnasien ist Itzehoe auch für Familien mit Kindern ein äußerst interessanter Standort.

Infrastruktur:

Apotheke, Lebensmittel-Discount, Allgemeinmediziner, Öffentliche Verkehrsmittel

Exposé - Energieausweis

Energieausweistyp	Bedarfsausweis
Erstellungsdatum	ab 1. Mai 2014
Endenergiebedarf	161,00 kWh/(m ² a)
Energieeffizienzklasse	F

Exposé - Galerie



Schalfnische

Exposé - Galerie



Flur mit Abstellkammer



Badezimmer

Exposé - Galerie



Badezimmer



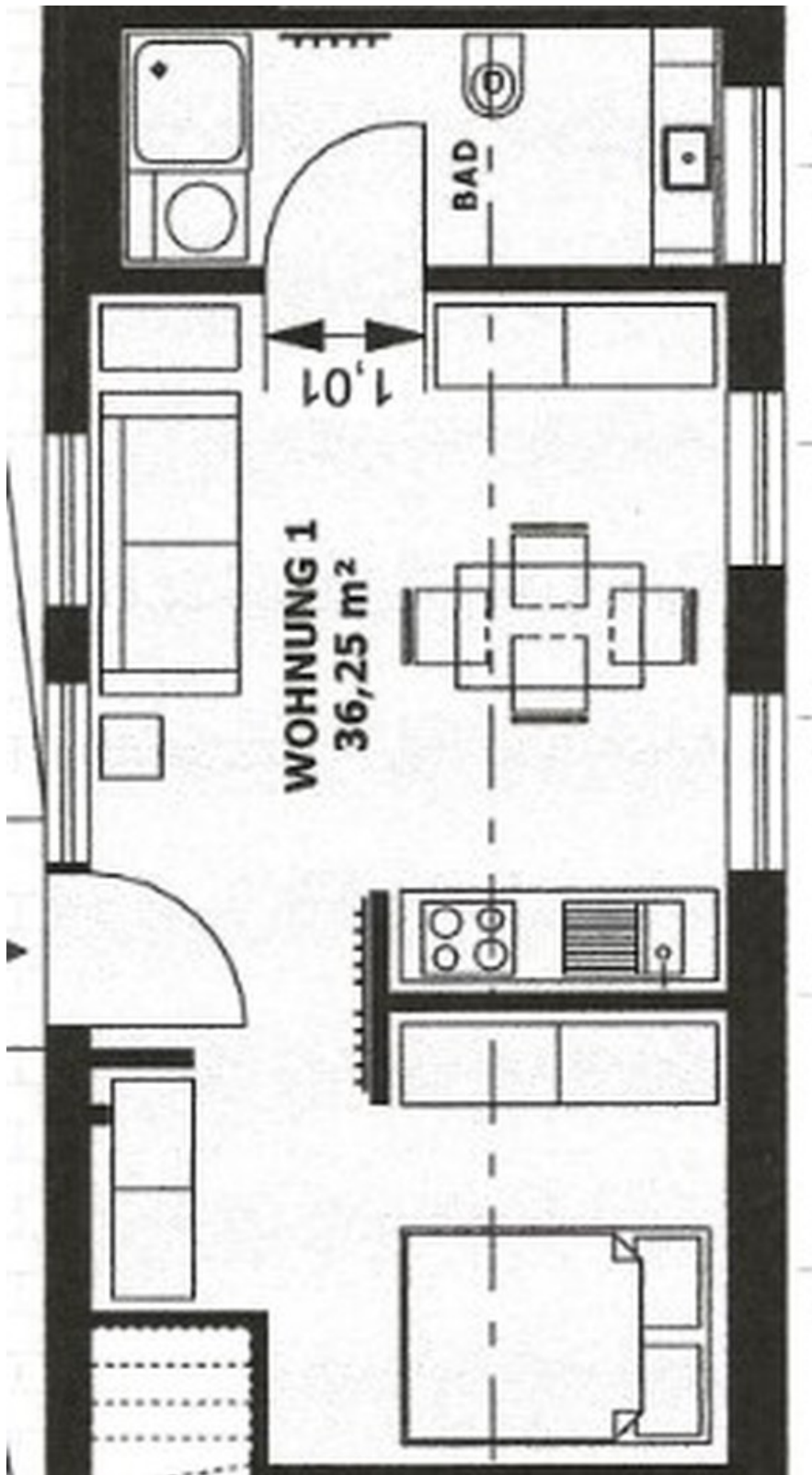
Wohnbereich

Exposé - Galerie



Wohnbereich mit Küche

Exposé - Grundrisse



Grundriss