

Exposé

Wohnung in Wuppertal

Modernes, möbliertes 1-Zimmer Apartment direkt neben den Barmer Anlagen



Objekt-Nr. OM-298393

Wohnung

Vermietung: **465 € + NK**

Ansprechpartner:
Nils Vogelsang

42289 Wuppertal
Nordrhein-Westfalen
Deutschland

Baujahr	1954	Mietsicherheit	1.380 €
Zimmer	1,00	Übernahme	sofort
Wohnfläche	37,00 m ²	Zustand	gepflegt
Energieträger	Gas	Schlafzimmer	1
Nebenkosten	75 €	Badezimmer	1
Heizkosten	60 €	Etage	3. OG
Summe Nebenkosten	135 €	Heizung	Zentralheizung

Exposé - Beschreibung

Objektbeschreibung

Erleben Sie angenehmes Wohnen in diesem renovierten und voll möblierten 1-Zimmer-Apartment in direkter Lage an den Barmer Anlagen. Die Wohnung eignet sich ideal für Singles oder Pendler, die eine zentrale und gleichzeitig grüne Umgebung in Wuppertal-Barmen schätzen.

Der Wohn- und Schlafbereich ist funktional eingerichtet und bietet alles, was man für den Alltag benötigt: ein komfortables Bett, einen geräumigen Kleiderschrank sowie einen Sessel für entspannte Stunden.

Die Küche ist vollständig ausgestattet und verfügt über alle wichtigen Utensilien und Geräte, sodass Sie direkt einziehen und den Haushalt ohne zusätzlichen Aufwand führen können.

Im Flur steht eine praktische Garderobe zur Verfügung, und eine eigene Waschmaschine ergänzt die Ausstattung sinnvoll.

Insgesamt bietet die Wohnung eine solide, sofort nutzbare Wohnlösung in guter Lage – ideal für alle, die unkompliziert und möbliert wohnen möchten.

Ausstattung

Wohn-/Schlafbereich: Heller, offener Raum mit optimaler Raumaufteilung und großen Fenstern

Küche: Küche mit praktischer Vorratskammer

Badezimmer: Zeitloses Design mit Dusche, Waschmaschine und Tageslicht

Bodenbelag: Hochwertiger Vinylboden in der gesamten Wohnung

Fenster: Große Fenster mit Blick ins Grüne sorgen für viel Tageslicht

Heizung: Effiziente Zentralheizung

Gemeinschaftsgarten: Einladender Gartenbereich zur gemeinsamen Nutzung und Entspannung

Fußboden:

Vinyl / PVC

Weitere Ausstattung:

Garten, Keller, Duschbad

Lage

Dieses charmante Apartment befindet sich direkt neben den Barmer Anlagen, einer der schönsten Parkanlagen in Wuppertal. Genießen Sie Spaziergänge und Freizeitaktivitäten in unmittelbarer Nähe. Einkaufsmöglichkeiten, Restaurants und öffentliche Verkehrsmittel sind bequem zu Fuß erreichbar.

Exposé - Energieausweis

Energieausweistyp	Verbrauchsausweis
Erstellungsdatum	ab 1. Mai 2014
Endenergieverbrauch	103,00 kWh/(m ² a)
Energieeffizienzklasse	D

Exposé - Galerie



Küche

Exposé - Galerie



Flur



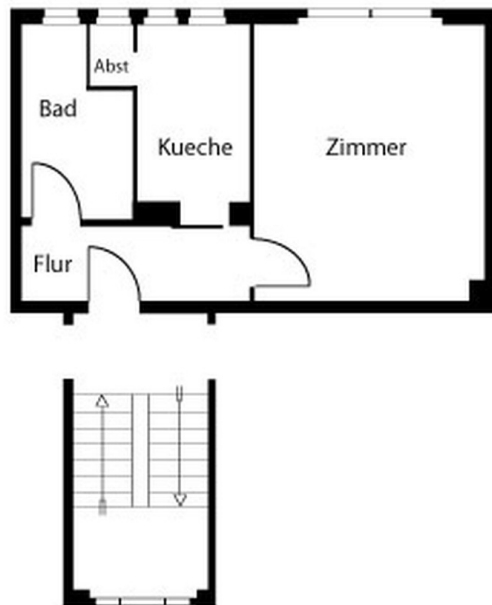
Badezimmer

Exposé - Galerie



Wohn-/Schlafbereich

Exposé - Grundrisse



Grundriss