

Exposé

Wohnen in Hamburg

(1) BREITES MFH-GRUNDSTÜCK, mit ZFHaus und (2) ein solides EFH - ZFH von PRIVAT in Hamburg Nord-Ost



Objekt-Nr. OM-297909

Wohnen

Verkauf: **auf Anfrage**

22159 Hamburg
Hamburg
Deutschland

Grundstücksfläche

1.200,00 m²

Übernahme

Nach Vereinbarung

Exposé - Beschreibung

Objektbeschreibung

- LAGE - LAGE - LAGE -

(1) Angeboten wird ein MFH - BAUGRUNDSTÜCK in einer guten Wohnlage im HAMBURGER NORDOSTEN , in der Nähe zum Kupferteich/ Park mit seinen Spiel - und Erholungsflächen in Farmsen/ Tonndorf.

Das Grundstück ist ca. 1200 qm groß und hat eine sehr gute und nutzbare BREITE von ca. 22 m, bebaut mit einem ca. 230 qm großen Zweifamilienhaus und besonders geeignet für An - und Umbau und/ oder einem großen MFH- NEUBAU

(s.a. Zeichnungsplanung) bzw. andere Planungs - Varianten.

Die GRZ ist 0,3 mit der Ausweisung W 2 O und einer guten Wohn/ Nutzflächen - Bebauung nach §34 BauGB.

Je nach Bauplanung und Nutzung sind ca. 800 qm Wfl plus X qm

mit mehreren Wohneinheiten möglich.

Die schöne und solide Immobilie ist besonders geeignet als Anlageprojekt mit gutem WERTSCHÖPFUNGSPOTENZIAL

Gerne erwarten wir von Ihnen, dem Wert entsprechende, realistische Gebote ab 1.280.000,- € für dieses interessante Grundstück.

Der Kaufpreis ist auf Anfrage und basiert auf dieBebauungsmöglichkeiten.

!!! Das Angebot ist von PRIVAT und PROVISIONSFREI

= ohne MAKLERCOURTAGE !!! ca. 50.000,- €

Sonstiges

(2) = EIN WEITERES, SOLIDES IMMOBILIEN-ANGEBOT =

Neben diesem interessanten Angebot können wir Ihnen auch eine weitere Immobilie in der Nähe anbieten.

Es handelt sich hierbei um ein solides Ein- bis Zweifamilienhaus in einer ruhigen Anliegerstraße mit interessanten Anbaumöglichkeiten. 7-8 Zimmern, 2 Küchen, 3 Bäder, ausgebautem Dachgeschoss und Keller mit großen Fenstern, 2 Garagen, 3 Stellplätze, ruhige und sonnige Süd -Westlage in Hamburg - Farmsen, Nähe Traberweg.

Kaufpreis auf Anfrage. Das Grundstück kann mit einer weiteren Immobilie bebaut werden.

Zwischenverkauf und Irrtum vorbehalten.

Lage

- LAGE - LAGE - LAGE -

Angeboten wird ein MFH - BAUGRUNDSTÜCK in einer guten Wohnlage in Hamburg, der schönen und lebendigen Hafenstadt, die Interessenten anspricht, die die zentrale und beliebte Lage suchen und wertzuschätzen wissen, mit ihrem hohen Erholungswert zur Entschleunigung und Regeneration.

Das Grundstück befindet sich in einer Straße mit 30 ger Zone.

Bus - und Bahnverbindungen sind in wenigen Gehminuten zu erreichen.

Schulen und Kitas sowie das EKZ - Farmsen und EKZ - Tonndorf sind in der Nähe.

Besonders wertvoll ist die gute Anbindung zur Hamburger City, Binnen und Außenalster, Elbe und Hafen, zur Uni- Hamburg, Bundeswehr Krankenhaus und BW -Uni, AK Wandsbek, AK Barmbek, Studio Hamburg, Hafenstadt und die City - Nord mit vielen Unternehmen sowie Hamburg - Airport

und über die BABahnen in alle Richtungen.

Anmerkung :

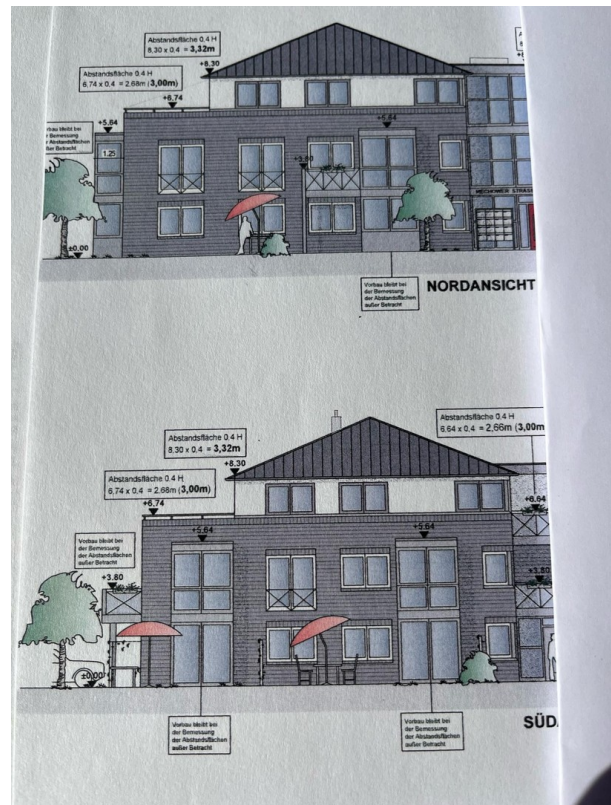
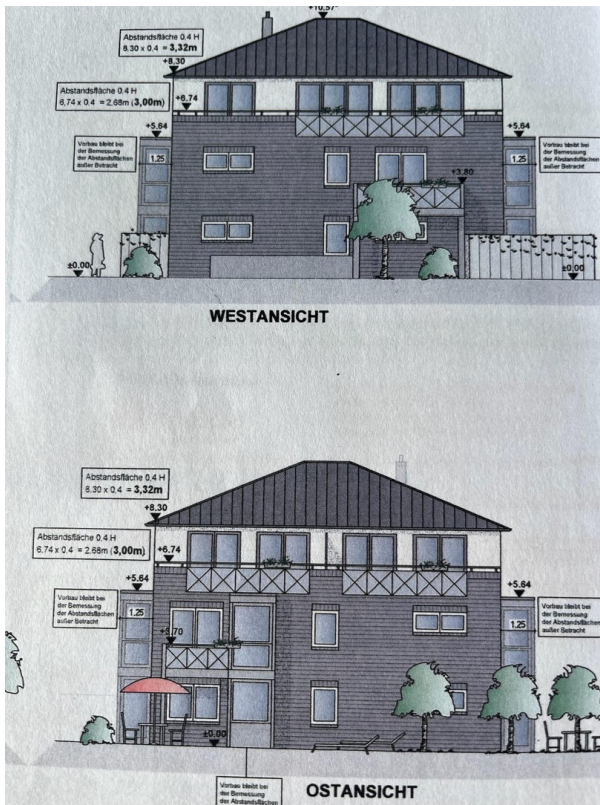
Wenn die Immobilie Ihr Interesse gefunden haben sollten, senden Sie uns bitte eine e-mail mit einer Telefonnummer, damit wir in Verbindung treten können. Für den Erhalt weiterer Informationen geben Sie uns bitte auch Ihre Kontaktdaten mit einer vorhandenen Bonität.

Zwischenverkauf und Irrtum vorbehalten.

Infrastruktur:

Apotheke, Lebensmittel-Discount, Allgemeinmediziner, Kindergarten, Grundschule, Hauptschule, Realschule, Gymnasium, Gesamtschule, Öffentliche Verkehrsmittel

Exposé - Galerie



Exposé - Galerie

