

Exposé

Wohnung in Walddrehna

Frisch renovierte und helle 3-Zi. Whg. mit Balkon in Walddrehna



Objekt-Nr. OM-296742

Wohnung

Vermietung: **396 € + NK**

Ansprechpartner:

Manuela Tobni

Telefon: 035455 85831

Pilzheide 11
15926 Walddrehna
Brandenburg
Deutschland

Baujahr	1977	Summe Nebenkosten	198 €
Etagen	5	Mietsicherheit	1.188 €
Zimmer	3,00	Übernahme	sofort
Wohnfläche	66,00 m ²	Zustand	renoviert
Energieträger	Fernwärme	Badezimmer	1
Nebenkosten	99 €	Etage	2. OG
Heizkosten	99 €	Heizung	Zentralheizung

Exposé - Beschreibung

Objektbeschreibung

Renovierte 3 Zimmer Wohnung mit Balkon. Hell und lichtdurchflutet sind die Wohnräume. Die Wohnküche ist mit Küchenmöbeln, Herd, Spüle und Dunstabzug ausgestattet. Ein geräumiger Flur ergänzt den Wohnraum. Den Balkon können Sie im Sommer zu Ihrem zweiten Wohnzimmer machen. Ihnen stehen außerdem ein Kellerraum und ausreichend kostenfreie Parkplätze direkt am Wohnhaus zur Verfügung.

!!! Wir vermieten weitere 2, 3, 4 und 5 Zimmer Wohnungen mit Balkon !!!

Ausstattung

Küchenmöbel mit Herd und Spüle

Balkon

Fußboden:

Fliesen, Vinyl / PVC

Weitere Ausstattung:

Balkon, Keller, Vollbad

Sonstiges

Bischoff Grundbesitz

GmbH & Co KG

Niebergallstr. 4

12557 Berlin

Sitz: Berlin

Amtsgericht:

Berlin-Charlottenburg

HRB 50326 A

Steuer-Nº: 37/142/02058

Persönlich haftende Gesellschafterin:

Bischoff Grundbesitz

Geschäftsführungs GmbH

Amtsgericht:

Berlin-Charlottenburg

HRB 163444 B

Geschäftsführer:

Dipl.-Wi.Jur. (FH) André Bischoff

Lage

Das Objekt befindet sich in Heideblick, im ruhigen und grünen Ortsteil Walddrehna-Pilzheide. Kita, Grundschule und Sporteinrichtungen inklusiver Sportlerheim sind unweit der Wohnanlage. Die ca. 11 km entfernte Stadt Luckau bietet eine umfassende Infrastruktur mit vielen Einkaufsmöglichkeiten, Ärzten und einem Krankenhaus. Die Bahnlinie RE8 verkehrt in Reichweite und schließt Sie an den öffentlichen Nah- und Fernverkehr an.

In zwei fußläufig erreichbaren Kleingartenanlagen bietet sich die Möglichkeit, eine eigene grüne Oase zu pachten.

Infrastruktur:

Allgemeinmediziner, Kindergarten, Grundschule, Öffentliche Verkehrsmittel

Exposé - Energieausweis

Energieausweistyp	Bedarfsausweis
Erstellungsdatum	ab 1. Mai 2014
Endenergiebedarf	100,70 kWh/(m ² a)
Energieeffizienzklasse	D

Exposé - Galerie



Wohnzimmer

Exposé - Galerie



Wohnzimmer



Exposé - Galerie



Schlafzimmer

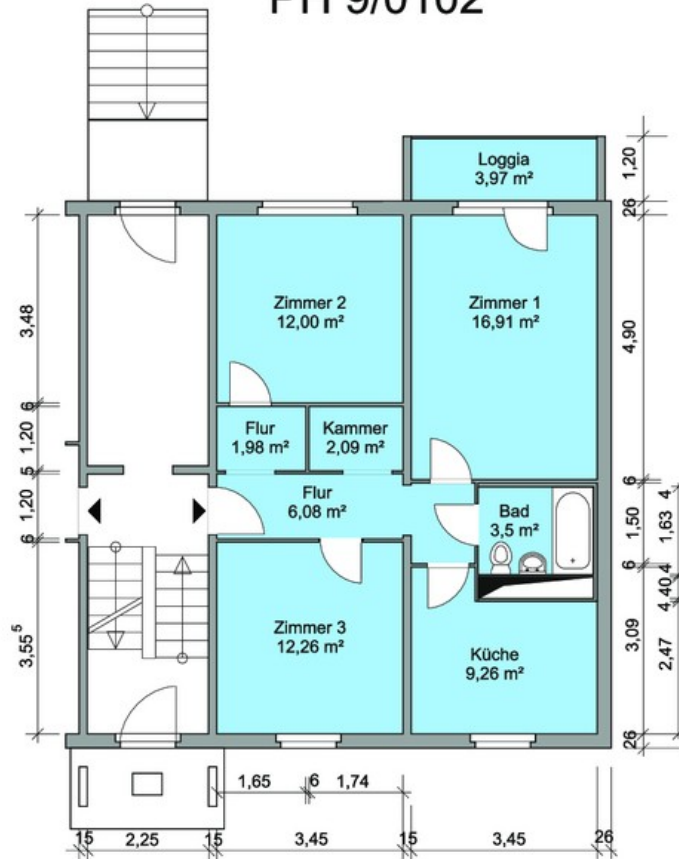


Exposé - Galerie



Exposé - Grundrisse

PH 9/0102



Grundriss

Exposé - Grundrisse

PH 11/0302

