

Exposé

Erdgeschosswohnung in Lübeck

Modernisierte 2- Zimmer EG- Whg. im Stadtteil St.-Jürgen!



Objekt-Nr. OM-296506

Erdgeschosswohnung

Vermietung: **620 € + NK**

23562 Lübeck
Schleswig-Holstein
Deutschland

Baujahr	1959	Übernahme	ab Datum
Etagen	3	Übernahmedatum	01.04.2026
Zimmer	2,00	Zustand	modernisiert
Wohnfläche	56,76 m²	Schlafzimmer	1
Energieträger	Gas	Badezimmer	1
Summe Nebenkosten	165 €	Etage	Erdgeschoss
Mietsicherheit	1.860 €	Heizung	Zentralheizung

Exposé - Beschreibung

Objektbeschreibung

Die Wohnung liegt im EG eines MFH (BJ 1959).

Fahrradkeller und Trockenraum sind vorhanden.

Ausstattung

In der Wohnung wurden neue, energieeffiziente Fenster und Heizkörper eingebaut. Das Vollbad ist hell gefliest und mit Fenster.

Die Küche ist mit einer Einbauküche mit Cerankochfeld und Kühlschrank ausgestattet.

Zur Whg. gehört ein moderner Balkon und ein Kellerraum. In der Wohnung wurde ein moderner Designfußboden verlegt.

Die Warmwasserversorgung erfolgt über einen Durchlauferhitzer

Fußboden:

Teppichboden, Fliesen, Vinyl / PVC

Weitere Ausstattung:

Balkon, Keller, Vollbad

Sonstiges

TV-/Internet- und Telefonanschluss über Kabel Deutschland möglich.

Vermietung nur mit positiver Schufa Auskunft und positiver Vermieterbescheinigung.

Bei Interesse an diesem Angebot nutzen Sie bitte die Anfragefunktion auf dieser Seite.

Impressum:

Schümann Verwaltungs GmbH

vertr. durch Andrea Schümann

Fasanenweg 20, 23898 Sandesneben

schuemanngmbh@freenet.de

Mobil: 015253336682

Handelsregister №: HRB20318 HL, eingetragen beim Amtsgericht Lübeck

Mitglied bei der IHK Lübeck

Fackenburger Allee 2

23554 Lübeck

Lage

Die Whg. liegt im Lübecker Stadtteil St.-Jürgen an einer Straße ohne Durchgangsverkehr. Die Uniklinik und die Fachhochschule sind in direkter Nähe zu erreichen. Gute Verkehrsanbindung in die Lübecker Innenstadt. Einkaufsmöglichkeiten sind in unmittelbarer Nähe.

Infrastruktur:

Apotheke, Lebensmittel-Discount, Allgemeinmediziner, Öffentliche Verkehrsmittel

Exposé - Energieausweis

Energieausweistyp	Bedarfsausweis
Erstellungsdatum	ab 1. Mai 2014
Endenergiebedarf	148,70 kWh/(m²a)
Energieeffizienzklasse	E

Exposé - Galerie



Vorderansicht

Exposé - Galerie



Balkon



Küche

Exposé - Galerie



Küche



Küche

Exposé - Galerie



Ceranfeld



Backofen

Exposé - Galerie



Kühlschrank



Flur

Exposé - Galerie



Flur



Abstellschrank im Flur

Exposé - Galerie



Badezimmer



Badezimmer

Exposé - Galerie



Wohnzimmer

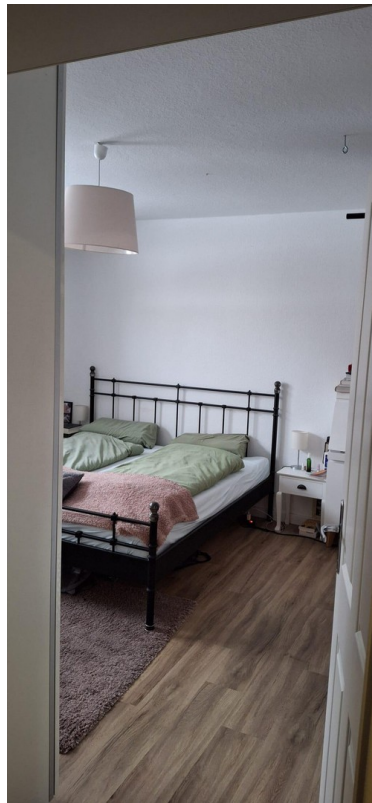


Wohnzimmer

Exposé - Galerie



Wohnzimmer



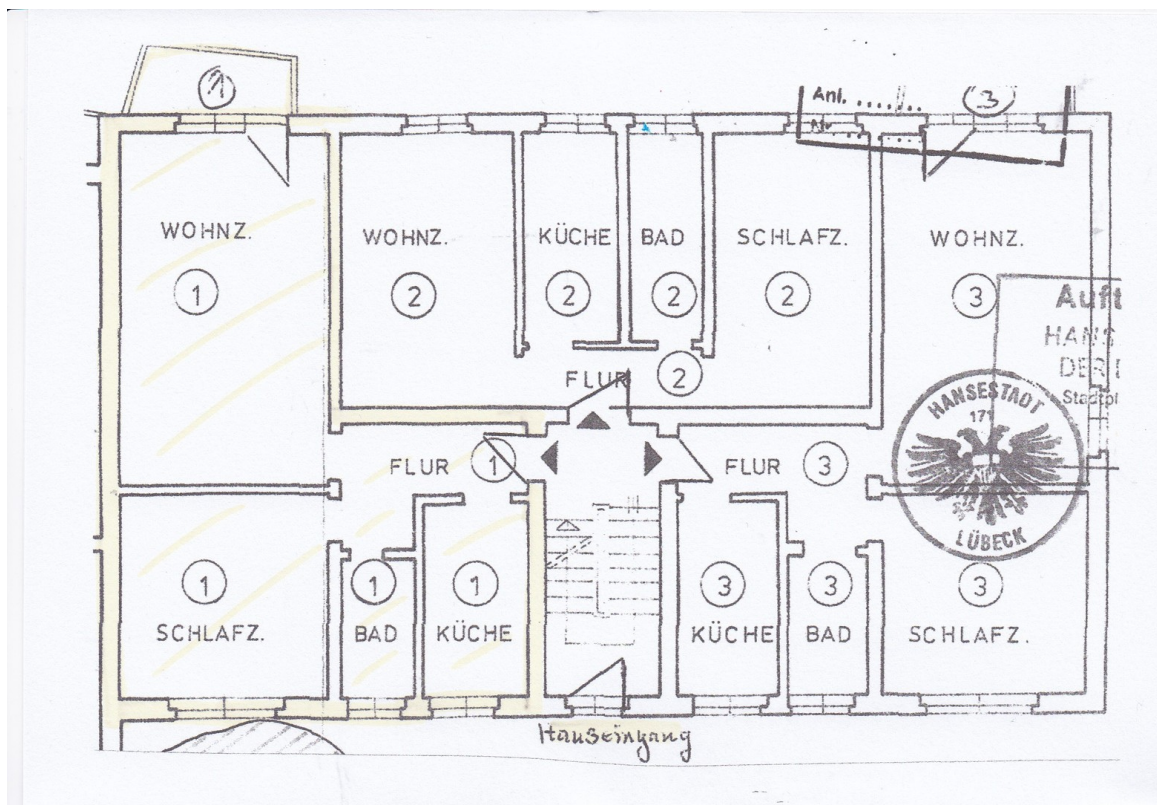
Schlafzimmer

Exposé - Galerie



Schlafzimmer

Exposé - Grundrisse



Wohnung № 1 EG links