

# Exposé

## Einfamilienhaus in Großenwiehe

### Traumhaus am See



Objekt-Nr. OM-296061

**Einfamilienhaus**

Verkauf: **1.850.000 €**

24969 Großenwiehe  
Schleswig-Holstein  
Deutschland

Baujahr	1973	Übernahme	Nach Vereinbarung
Grundstücksfläche	8.900,00 m <sup>2</sup>	Zustand	keine Angaben
Etagen	2	Badezimmer	2
Zimmer	8,00	Garagen	1
Wohnfläche	300,00 m <sup>2</sup>	Stellplätze	8
Nutzfläche	60,00 m <sup>2</sup>	Heizung	Sonstiges
Energieträger	Fernwärme		

# Exposé - Beschreibung

## Objektbeschreibung

Für das Haus wurde eine eigene Info Seite erstellt.

Unter: [www.traumhausamsee.de](http://www.traumhausamsee.de)

... finden Sie weitreichende Informationen.

## Ausstattung

siehe: [www.traumhausamsee.de](http://www.traumhausamsee.de)

### **Weitere Ausstattung:**

Terrasse, Wintergarten, Garten, Vollbad, Duschbad, Gäste-WC

## Lage

Großenwiehe ist eine Gemeinde, die irgendwie "mitten drin" liegt, ca. 50 km nördlich vom Nord-Ostsee-Kanal und eine hervorragende Erreichbarkeit der umgebenden Städte wie Flensburg, Schleswig oder Husum, mit sich bringt.

Nach Flensburg fährt man ca. 15-18 Minuten, nach Schleswig 30 Minuten, ebenso wie nach Husum.

Die maßgebliche Verbindungsstraße in die „große weite Welt“ ist die B200, die aber mit ca. 5 km Abstand zu unserem „Haus am See“ nah genug dran ist, um doch weit genug weg zu sein.

Von hier aus ist die Autobahn schnell erreicht, egal ob es Richtung Dänemark oder Richtung Hamburg geht, im direkten Umfeld sind Gemeinden wie Wanderup mit 5 km, Tarp mit 14 km, Handewitt mit 10 km oder Bredstedt mit 22 km Entfernung zu nennen.

Sollte Ihr bevorzugtes Reisemittel ein Flugzeug sein: Der Flughafen Schäferhaus liegt ca. 15 km entfernt und hat sogar die Möglichkeit, im Bedarfsfall auch größere Maschinen landen zu lassen, das sprechen Sie aber bitte vorher mit dem Flughafen selbst ab.

### **Infrastruktur:**

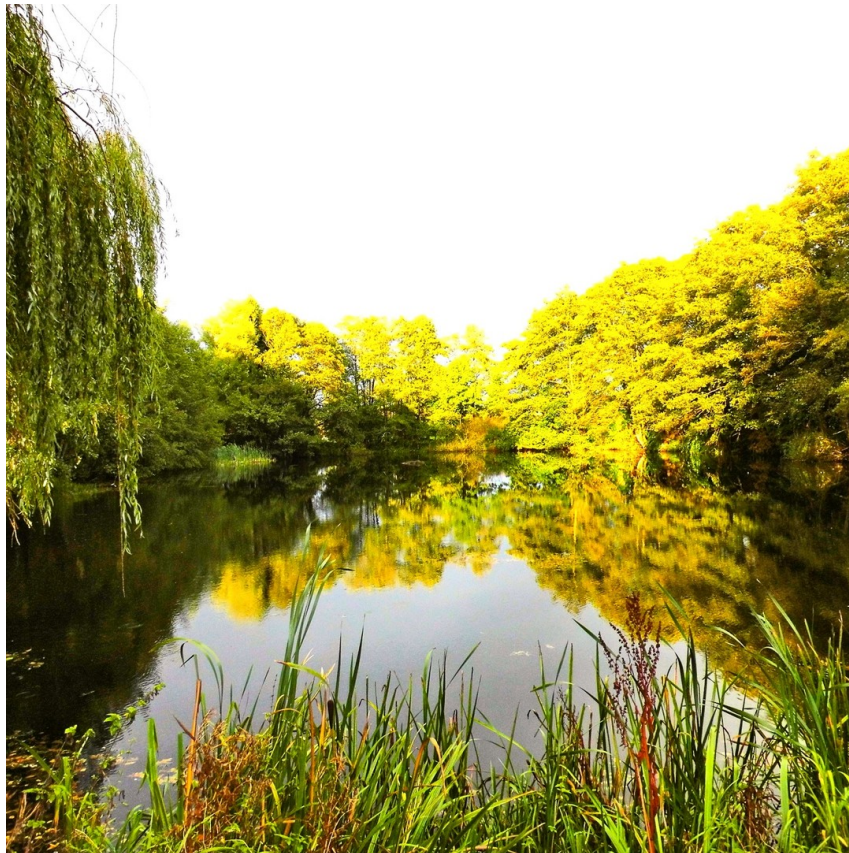
Apotheke, Lebensmittel-Discount, Allgemeinmediziner, Kindergarten, Grundschule, Öffentliche Verkehrsmittel

# Exposé - Energieausweis

Energieausweistyp	Verbrauchsausweis
Erstellungsdatum	ab 1. Mai 2014
Endenergieverbrauch	7,60 kWh/(m <sup>2</sup> a)
Energieeffizienzklasse	C



## Exposé - Galerie



# Exposé - Galerie



# Exposé - Galerie

