

Exposé

Einfamilienhaus in Ringgau-Rhörda

**Mietkauf möglich, jetzt 199.000,- €, statt 229.000,- € ,4
Schlafzimmer, Nebengebäude mit Partyraum ,**



Objekt-Nr. OM-296052

Einfamilienhaus

Verkauf: **199.000 €**

Ansprechpartner:
Hans-Jürgen Wollermann
Telefon: 0177 5565590
Mobil: 0177 5565590

37296 Ringgau-Rhörda
Hessen
Deutschland

Baujahr	1924	Zustand	gepflegt
Grundstücksfläche	1.394,00 m²	Schlafzimmer	4
Etagen	2	Badezimmer	2
Zimmer	8,00	Garagen	2
Wohnfläche	167,00 m²	Carports	2
Nutzfläche	100,00 m²	Stellplätze	10
Energieträger	Öl	Heizung	Ofenheizung
Übernahme	sofort		

Exposé - Beschreibung

Objektbeschreibung

199.000,- Sonderpreis.

Kaufpreis kann teilweise gegen Provision finanziert werden.

إذا كانت الدفعة المقدمة عالية، يمكن سداد الباقي على أقساط

'iidha kanat aldufeat almuqadamat ealiatan, yumkin sadad albaqi ealaa 'aqsat

Peşinat yüksekse kalanı taksitlendirilebilir

Mietkauf ab 50.000,- € Anzahlung und monatlicher 2.200,- € Rate, einschließlich Zins und Tilgung. Video Besichtigung auf Anfrage. Älteres Haus, von Innen modernisiert, Platz für 10 und mehr Personen, 4 Schlafzimmer, Wohnzimmer, Küche, Abstellraum, 2 Kamine, mit Nebengebäude, 2 Garagen mit Fernbedienung.

إذا كانت الدفعة المقدمة عالية، يمكن سداد الباقي على أقساط

'iidha kanat aldufeat almuqadamat ealiatan, yumkin sadad albaqi ealaa 'aqsat

Peşinat yüksekse kalanı taksitlendirilebilir

Ausstattung

Fußboden:

Laminat, Fliesen

Weitere Ausstattung:

Terrasse, Garten, Vollbad

Sonstiges

In 37296 Ringgau-Röhrda befindet sich die Mittelpunktgrundschule Röhrda. In Ringgau eine Grundschule. Für weiterführende Schulen wie Haupt-, Real-, Gesamtschulen oder Gymnasien empfehlen sich Orte in der Nähe wie Eschwege, Wanfried, oder Sontra.

Sonstiges

Die in diesem Exposé enthaltenen Daten beruhen auf Angaben des Eigentümers oder eines Dritten. Diese Angaben sind nach bestem Wissen geprüft. Für deren Richtigkeit können wir keine Haftung übernehmen. Die hier eingestellten Flächendefinitionen sind mit größter Sorgfalt recherchiert, erheben jedoch nicht den Anspruch auf Alleingültigkeit, wurden durch uns nicht vermessen und werden lediglich unverbindlich zu Informationszwecken zur Verfügung gestellt.

Lage

Besichtigung bei Kapital- oder Finanzierungsnachweis. Das Objekt kann zum Teil und hoher Anzahlung gegen Provision auch von Privat finanziert werden.

Exposé - Energieausweis

Energieausweistyp	Verbrauchsausweis
Erstellungsdatum	ab 1. Mai 2014
Endenergieverbrauch	124,70 kWh/(m²a)
Energieeffizienzklasse	D

Exposé - Galerie



Blick a.d.Vorhof mit Garagen

Exposé - Galerie



Blick in den Garten



weitere Garagen

Exposé - Galerie



Gebäude mit Partyraum



Blick auf den Garten

Exposé - Galerie



Flur Eingang



Küche

Exposé - Galerie



Wohnzimmer



Wohnzimmer mit Ofen

Exposé - Galerie



Bad 1 Parterre



Bad 1 Parterre

Exposé - Galerie



Bad 1 Parterre



Exposé - Galerie



Schlafzimmer

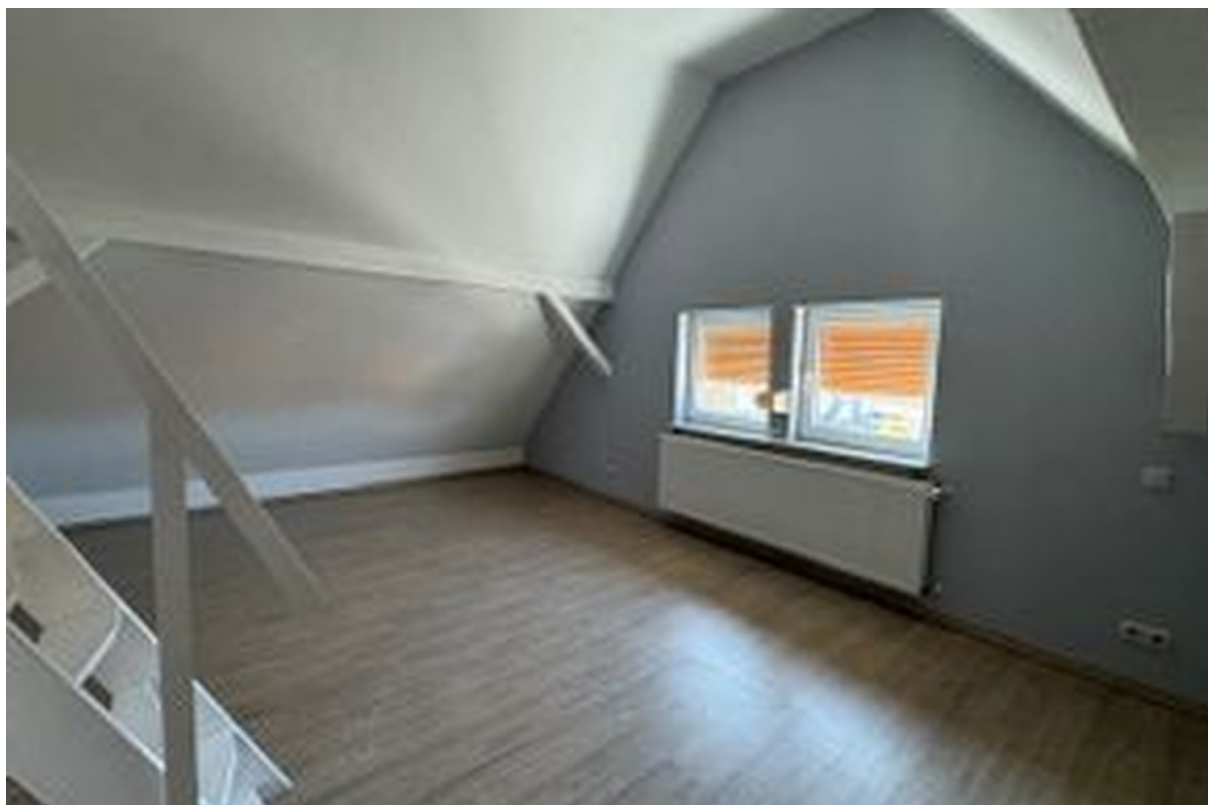


Ankleidezimmer

Exposé - Galerie



Kind 1



Kind 2

Exposé - Galerie



Kind 3



Bad 2 1. Etage

Exposé - Galerie



Bad 2 1. Etage



Flur mit Aufgang in 2.Etage

Exposé - Galerie



Treppe in 2. Etage



Flur 2. Etage mit Schreibtisch

Exposé - Galerie



langer Schreibtisch



Vorraum zum Partyraum

Exposé - Galerie



Garage



Küche Parterre

Exposé - Galerie



Gäste WC



Partyraum mit Küchenzeile