

Exposé

Wohnung in Sindelfingen

Wohlfühloase in traumhafter Zentrumslage



Objekt-Nr. OM-295736

Wohnung

Vermietung: **1.920 € + NK**

Ansprechpartner:
Angela Vogelmann
Telefon: 07054 920592
Mobil: 0172 7007781

71065 Sindelfingen
Baden-Württemberg
Deutschland

Baujahr	2020	Übernahme	ab Datum
Etagen	4	Übernahmedatum	01.08.2026
Zimmer	4,00	Zustand	Neuwertig
Wohnfläche	122,00 m ²	Schlafzimmer	3
Energieträger	Fernwärme	Badezimmer	2
Summe Nebenkosten	350 €	Etage	3. OG
Miete Garage/Stellpl.	70 €	Tiefgaragenplätze	1
Mietsicherheit	5.000 €	Heizung	Fußbodenheizung

Exposé - Beschreibung

Objektbeschreibung

Tolle Stadtwohnung mit Aufzug im Herzen von Sindelfingen. Sehr großzügiger Balkon mit Südausrichtung. Zentral und trotzdem ruhig. Einheitliche Steinzeug-Fliesen in der ganzen Wohnung. Für Ihre Gäste oder Kinder gibt es ein separates WC mit ebenerdiger Dusche. Für Ihren eigenen Komfort gibt es ein großzügiges Bad, ausgestattet mit Badewanne, zusätzlich ebenerdiger Dusche und Handtuchwärmer. Sehr großzügige Raumgestaltung durch offenes Wohnen/Essen mit Küche. Schicke EBK mit Mittelblock.

Ausstattung

Die Wohnung ist mit einer neuwertigen, hochwertigen Küche ausgestattet.

Fußboden:

Fliesen

Weitere Ausstattung:

Balkon, Keller, Aufzug, Vollbad, Duschbad, Gäste-WC, Barrierefrei

Sonstiges

Diese sehr schöne Wohnung ist wegen der zwei Badezimmer auch sehr gut zur Nutzung als Berufstätigen WG geeignet.

Bei Interesse bitte Schufa-/und Selbstauskunft beifügen.

Lage

1 Minuten zum Marktplatz von Sindelfingen. Alle Dinge des täglichen Bedarfs sind fußläufig erreichbar. Optimale Anbindung an die öffentlichen Verkehrsmittel und an die A81. Viele Freizeitangebote in unmittelbarer Umgebung. Das Gebäude ist mit seiner Südausrichtung von der Straße abgewandt. Sie wohnen dadurch zentral und dennoch ruhig. Großzügiger Abstand zu den umliegenden Gebäuden, daher kein Schattenwurf.

Infrastruktur:

Apotheke, Lebensmittel-Discount, Allgemeinmediziner, Kindergarten, Grundschule, Hauptschule, Realschule, Gymnasium, Gesamtschule, Öffentliche Verkehrsmittel

Exposé - Energieausweis

Energieausweistyp	Bedarfsausweis
Erstellungsdatum	ab 1. Mai 2014
Endenergiebedarf	57,90 kWh/(m ² a)
Energieeffizienzklasse	A



Exposé - Galerie



Balkon

Exposé - Galerie



Küche

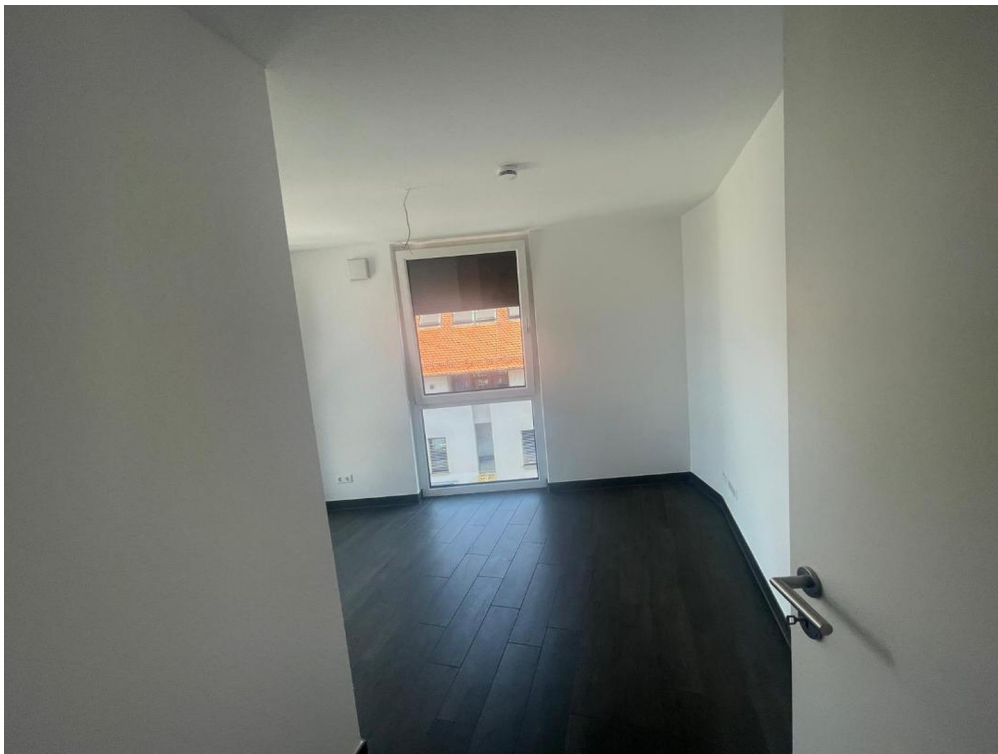


Masterschlafzimmer

Exposé - Galerie



Arbeits-/Gäste-/Kinderzimmer



Arbeits-/Kinder-/Gästezimmer2

Exposé - Galerie



Gäste-/Kinderbad



Duschbereich Masterbad



Masterbad

