

Exposé

Wohnung in Darmstadt

Zweizimmerwohnung Arheilgen mit Stellplatz



Objekt-Nr. OM-295264

Wohnung

Vermietung: **765 € + NK**

Ansprechpartner:
Johannes Meidhof

64291 Darmstadt
Hessen
Deutschland

Baujahr	1996	Miete Garage/Stellpl.	30 €
Etagen	1	Übernahme	ab Datum
Zimmer	2,00	Übernahmedatum	01.06.2026
Wohnfläche	52,00 m ²	Zustand	gepflegt
Nutzfläche	6,00 m ²	Schlafzimmer	1
Energieträger	Gas	Badezimmer	1
Nebenkosten	60 €	Etage	1. OG
Heizkosten	60 €	Stellplätze	1
Summe Nebenkosten	120 €	Heizung	Zentralheizung

Exposé - Beschreibung

Objektbeschreibung

Diese angebotene Immobilie liegt im ersten Stock und ist praktisch geschnitten. Das Objekt verfügt über zwei Räume, ein innenliegendes Bad, eine Einbauküche angrenzend an das Wohnzimmer sowie einen Abstellraum. Ein sehr großzügiger Balkon mit Südausrichtung lädt den ganzen Tag zum Verweilen ein. Die bereits eingebaute moderne Küche verfügt über eine gehobene Ausstattung mit Induktionskochfeld, großer Kühl- und Gefrierkombi sowie einem Backofen und Geschirrspülmaschine.

Das Objekt ist derzeit noch bewohnt und wird ohne die abgebildeten Möbel vermietet.

Im Keller befindet sich ein eigener, abschließbarer Kellerraum, sowie Gemeinschaftsräume zum Waschen und Trocknen der Wäsche.

Zur Wohnung gehört ein Stellplatz, der gesondert vermietet wird.

Ausstattung

Fußboden:

Parkett, Fliesen

Weitere Ausstattung:

Balkon, Keller, Duschbad, Einbauküche

Lage

Das Objekt liegt in belebter Gegend in Darmstadt-Arheilgen. Mit den nahe verkehrenden Bus- und Straßenbahnlinien 4 und A ist der Anschluss an den öffentlichen Personennahverkehr gesichert. Zu Fuß erreichen Sie einige Restaurants, Ärzte, zwei Bäckereien, zwei Cafés und zwei Supermärkte. Ein paar Grün- und Parkanlagen, zwei Bars, zwei Fitnessstudios, eine Buchhandlung und ein Modegeschäft finden Sie ebenfalls vor Ort.

Infrastruktur:

Apotheke, Lebensmittel-Discount, Allgemeinmediziner, Kindergarten, Grundschule, Hauptschule, Realschule, Gymnasium, Gesamtschule, Öffentliche Verkehrsmittel

Exposé - Energieausweis

Energieausweistyp	Verbrauchsausweis
Erstellungsdatum	ab 1. Mai 2014
Endenergieverbrauch	132,00 kWh/(m²a)
Energieeffizienzklasse	E

Exposé - Galerie



Küche2

Exposé - Galerie



Wohnzimmer1



Wohnzimmer2

Exposé - Galerie



Schlafzimmer1



Schlafzimmer2

Exposé - Galerie



Balkon1



Balkon2

Exposé - Galerie



Bad1



Bad2

Exposé - Galerie

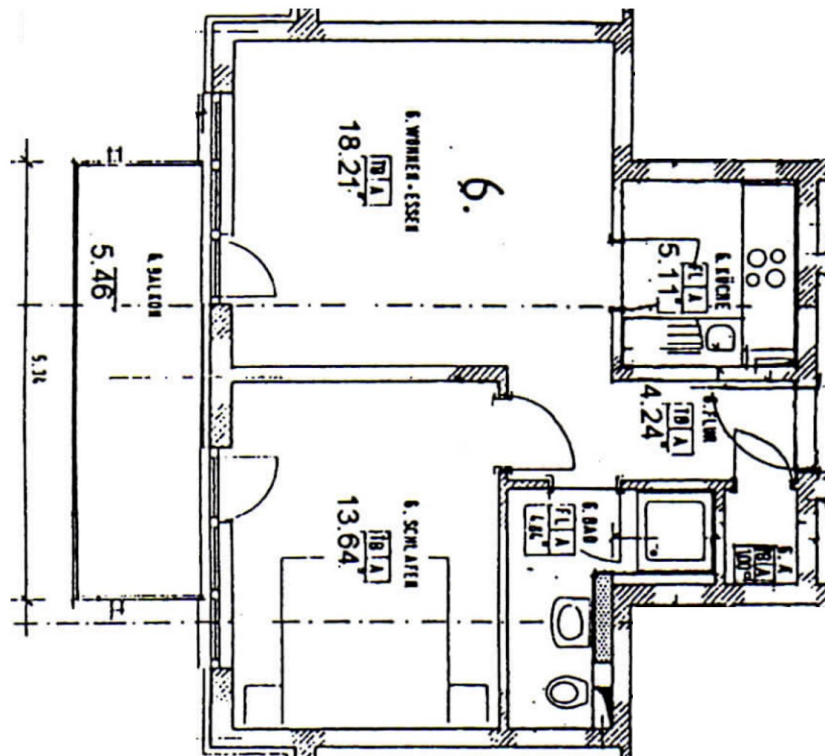


Flur



Abstellkammer

Exposé - Grundrisse



Grundriss