

Exposé

Maisonette in Berlin

Wohlfühlwohnung im Zweifamilienhaus



Objekt-Nr. OM-295179

Maisonette

Vermietung: **1.850 € + NK**

12683 Berlin
Berlin
Deutschland

Baujahr	1995	Übernahme	ab Datum
Etagen	2	Übernahmedatum	01.08.2026
Zimmer	4,00	Zustand	gepflegt
Wohnfläche	126,00 m ²	Badezimmer	1
Energieträger	Gas	Etage	1. OG
Summe Nebenkosten	300 €	Heizung	Zentralheizung
Mietsicherheit	5.550 €		

Exposé - Beschreibung

Objektbeschreibung

Das Objekt ist als Zweifamilienhaus in ruhiger Lage/Villengegend erbaut worden. Die Wohnung mit insgesamt 126 qm Wohn-/ Nutzfläche erstreckt sich über zwei Geschossebenen (1. Obergeschoss und Dachgeschoss) verbunden durch eine im Flur angeordnete Holzterasse.

Ausstattung

Im Obergeschoss mit einer Wohnfläche von 76qm befindet sich das große Wohnzimmer mit überdachtem Balkon, die Küche mit separater Abstellkammer, das Schlafzimmer und das Bad. Im Dachgeschoss befinden sich 2 Hobbyräume für eine vielseitige Nutzung. Daneben gibt es einen separaten abschließbaren Kellerraum, einen zentralen Waschkraum und einen Fahrrad/ Geräteraum. Des Weiteren ist ein Teilbereich im Garten zur exklusiven Nutzung vorgesehen.

Fußboden:

Laminat, Fliesen

Weitere Ausstattung:

Balkon, Garten, Keller, Vollbad, Duschbad, Einbauküche

Sonstiges

Bitte legen sie Ihren aussagekräftigen Bewerbungsunterlagen mindestens folgende Informationen bei:

Name, Anschrift, Telefonnummer

Beschäftigungsstatus

Anzahl der Personen/ Haustiere die einziehen wollen

Letzte drei Verdienstabrechnung

Schufa-Auskunft

Vorvermieterbescheinigung/ Mietfreiheitsbescheinigung.

Lage

Das Haus ist sehr ruhig, aber dennoch verkehrs- und einkaufsgünstig gelegen (Bus/U-Bhf. Elsterwerdaer Platz, Biesdorf Center Süd). Drei Gehminuten zum Wuhletal - ideal zum Joggen, Fahrradfahren und Spaziergehen.

Infrastruktur:

Apotheke, Lebensmittel-Discount, Allgemeinmediziner, Kindergarten, Grundschule, Hauptschule, Realschule, Gymnasium, Gesamtschule, Öffentliche Verkehrsmittel

Exposé - Energieausweis

Energieausweistyp	Verbrauchsausweis
Erstellungsdatum	ab 1. Mai 2014
Endenergieverbrauch	71,92 kWh/(m ² a)
Energieeffizienzklasse	B



Exposé - Galerie



Blick in den Garten

Exposé - Galerie



Küche



Küche

Exposé - Galerie



Bad



Bad



Wohnzimmer

Exposé - Galerie



Wohnzimmer



Flur

Exposé - Galerie



Schlafzimmer



DG Hobbyraum links

Exposé - Galerie



DG Hobbyraum rechts



DG Hobbyraum rechts

Exposé - Galerie

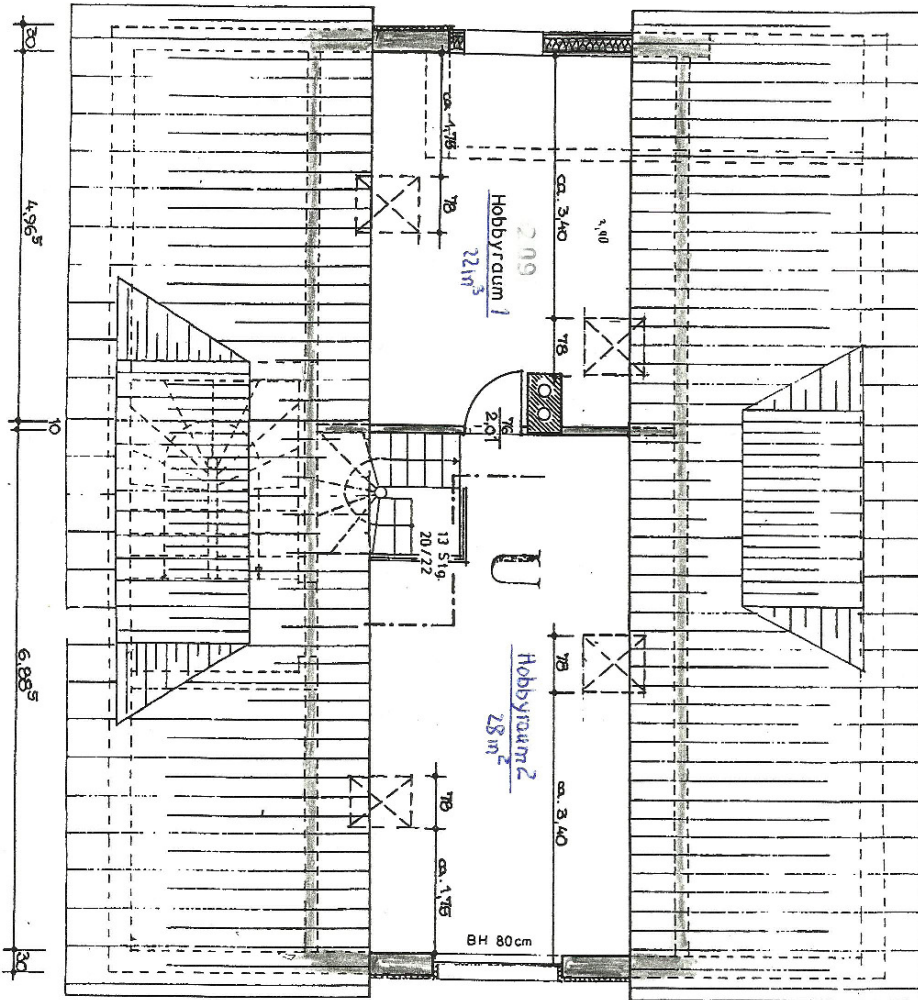


Überdachter Balkon

Exposé - Grundrisse

ZFH Am Binsogrund 9

DG



ZFH Am Binsogrund
DG - Wohnung Nr. 2

