

Exposé

Einfamilienhaus in Bernau bei Berlin

Wunderschöne Stadtvilla vor den Toren Berlins



Objekt-Nr. OM-295140

Einfamilienhaus

Verkauf: **699.000 €**

Ansprechpartner:
N. McMain

16321 Bernau bei Berlin
Brandenburg
Deutschland

Baujahr	2018	Zustand	Neuwertig
Grundstücksfläche	475,00 m²	Schlafzimmer	3
Etagen	2	Badezimmer	2
Zimmer	4,00	Garagen	1
Wohnfläche	172,00 m²	Stellplätze	3
Energieträger	Luft- /Wasserwärme	Heizung	Fußbodenheizung
Übernahme	Nach Vereinbarung		

Exposé - Beschreibung

Objektbeschreibung

Willkommen in Ihrem neuen Zuhause!

Diese moderne Stadtvilla liegt in einer ruhigen, gepflegten Wohnsiedlung und vereint stilvolle Architektur mit innovativer Technik sowie einem hohen Maß an Wohnkomfort.

☆☆ Highlights der Immobilie

Garten:

Kleiner, liebevoll gestalteter Wohlfühlgarten – ideal zum Entspannen und Genießen.

Architektur:

Klare Linien, großzügige Raumaufteilung und modernes Design schaffen ein harmonisches Wohnambiente.

Energieeffizienz:

Photovoltaikanlage mit Speicherbatterie sorgt für nachhaltige Energieversorgung und niedrige Betriebskosten.

Smart Home:

Intelligente Haustechnik auf KNX-Basis ermöglicht die komfortable Steuerung von Licht, Heizung, Sicherheit und mehr – bequem auch per App.

* Klimatisierung:

Schlafzimmer und Büro sind klimatisiert – für angenehme Temperaturen zu jeder Jahreszeit.

Innenräume:

Großzügige, klar strukturierte Räume bieten viel Platz für individuelle Wohnideen. Der Ankleideraum lässt sich bei Bedarf einfach in ein viertes Schlafzimmer umwandeln.

Besonderheiten

Diese Stadtvilla ist ideal für Familien und Käufer, die Wert auf modernes Design, Energieeffizienz und intelligente Technik legen.

Die Kombination aus ruhiger Lage, hochwertiger Ausstattung und durchdachter Raumplanung macht dieses Objekt zu einem echten Wohntraum.

Privatverkauf – Makleranfragen sind nicht erwünscht.

Ausstattung

Hochwertige Ausstattungsmerkmale

Moderne Smarthome-Technik:

KNX-System mit hochwertigen Gira-Komponenten für die intelligente Steuerung von Licht, Heizung, Sicherheit und mehr – bequem auch per App.

Effiziente Luftwärmepumpe:

Nachhaltige Heizlösung mit Fußbodenheizung im gesamten Haus für gleichmäßige Wärme und hohen Komfort.

* Photovoltaikanlage:

Leistungsstarke PV-Anlage mit großem Stromspeicher und integrierter Notstromversorgung – für maximale Energieunabhängigkeit.

* Klimaanlage:

Angenehme Temperaturen dank Klimatisierung im Schlafzimmer und Arbeitszimmer – ideal für jede Jahreszeit.

Wasserenthärtungsanlage:

Weiches Wasser für verbesserten Wohnkomfort und optimalen Schutz Ihrer Haushaltsgeräte.

Automatisches Bewässerungssystem mit Zisterne:

Effiziente Gartenpflege durch nachhaltige Regenwassernutzung – für einen stets gepflegten Außenbereich.

3-fach verglaste Fenster:

Hervorragende Wärmedämmung und Schallschutz für ein ruhiges und energieeffizientes Zuhause.

Netzwerk- und Satellitenanschlüsse in allen Wohnräumen:

Optimal vorbereitet für Homeoffice, Entertainment und moderne Kommunikation.

Elektrisch betriebenes Garagen- und Einfahrtstor:

Komfortable Zufahrt und sichere Unterbringung Ihres Fahrzeugs – ganz einfach per Fernbedienung oder App.

Fußboden:

Laminat, Fliesen

Weitere Ausstattung:

Terrasse, Garten, Vollbad, Duschbad, Pool / Schwimmbad, Einbauküche, Gäste-WC, Kamin

Lage

Lagebeschreibung – Schönnow bei Bernau

Schönnow ist ein begehrter Ortsteil der Stadt Bernau bei Berlin und überzeugt durch seine ruhige, naturnahe Wohnlage bei gleichzeitig hervorragender Anbindung an die Hauptstadt.

Die Umgebung ist geprägt von gepflegten Einfamilienhäusern, grünen Gärten und einer angenehmen Nachbarschaft – ideal für Familien, Berufstätige und alle, die ein entspanntes Wohnumfeld suchen.

Top Infrastruktur:

Einkaufsmöglichkeiten für den täglichen Bedarf, Kindergärten, Schulen sowie medizinische Einrichtungen befinden sich in unmittelbarer Nähe.

☞ Charmante Altstadt:

Die historische Altstadt von Bernau mit ihren Cafés, Restaurants und kleinen Geschäften ist schnell erreichbar und lädt zum Bummeln und Verweilen ein.

Perfekte Anbindung:

Dank der Nähe zur Autobahn A11 und dem gut ausgebauten öffentlichen Nahverkehr ist Schönnow optimal angebunden. Die Berliner Innenstadt ist in ca. 30 Minuten erreichbar – ideal für Pendler, die das ruhige Leben im Grünen mit den Vorteilen der Metropole verbinden möchten.

Freizeit & Natur:

Spaziergänge im Grünen, Radtouren durch die Barnimer Landschaft oder entspannte Stunden in den nahegelegenen Parks und Wäldern machen Schönnow zu einem Ort mit hoher Lebensqualität.

Infrastruktur:

Apotheke, Lebensmittel-Discount, Allgemeinmediziner, Kindergarten, Grundschule, Gymnasium, Gesamtschule, Öffentliche Verkehrsmittel

Exposé - Galerie



Vorgarten



Vorgarten

Exposé - Galerie



Garten



Garten

Exposé - Galerie



Garten



Überdachte Terrasse

Exposé - Galerie



Flur unten



Flur unten

Exposé - Galerie



Essbereich



Essbereich

Exposé - Galerie



Wohnbereich



Wohnbereich

Exposé - Galerie



Küche



Flur oben

Exposé - Galerie



Badezimmer



Badezimmer

Exposé - Galerie



Schlafzimmer 1



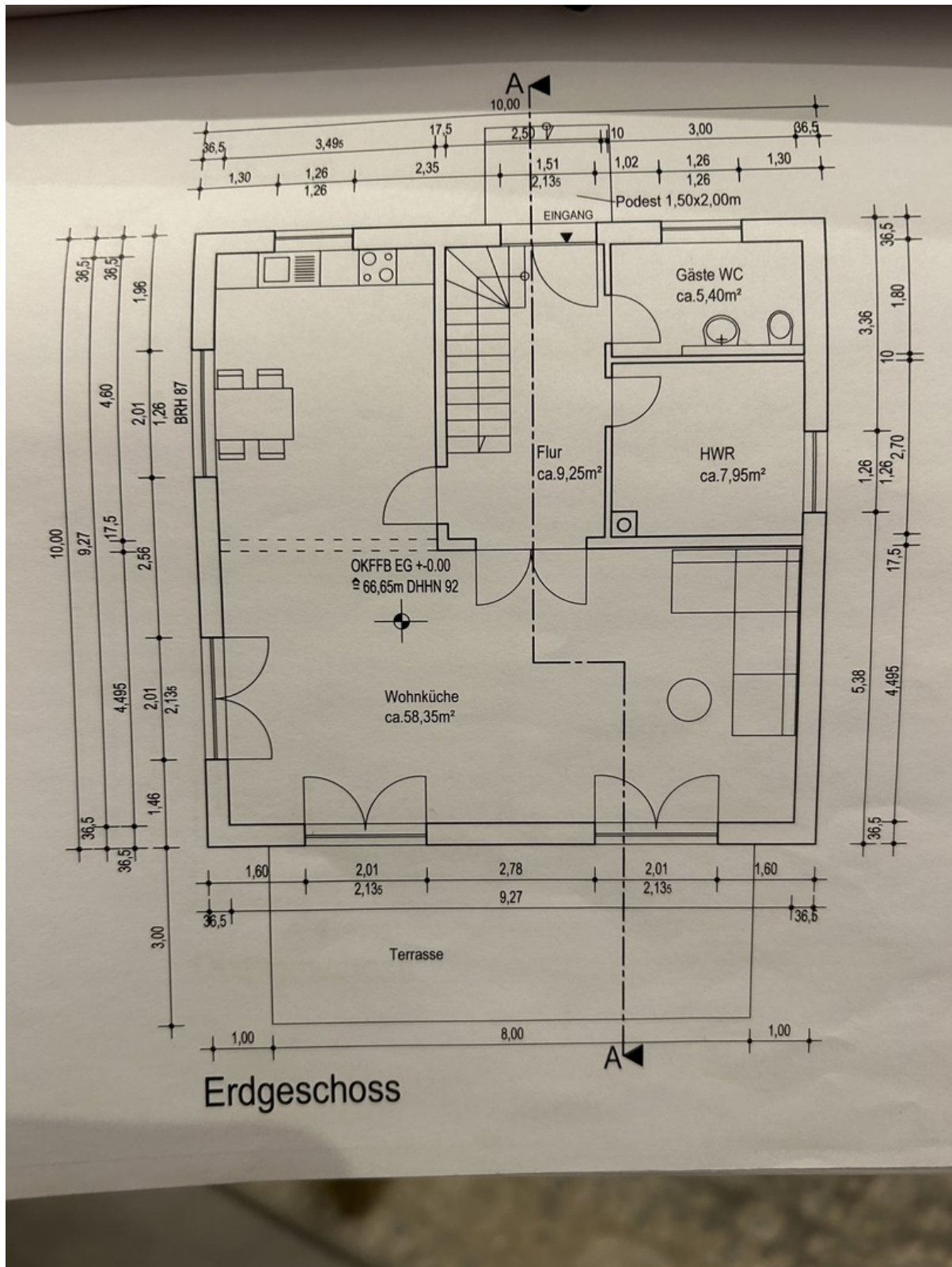
Schlafzimmer 1

Exposé - Galerie



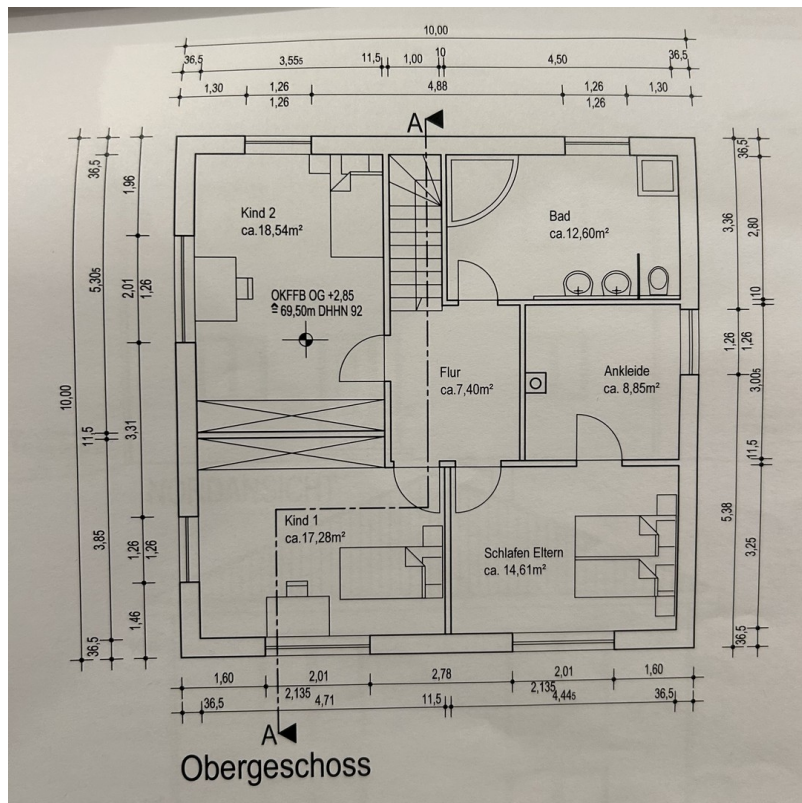
Schlafzimmer 2

Exposé - Grundrisse



Untergeschoss

Exposé - Grundrisse



Obergeschoss