

Exposé

Maisonette in Schlangenbad

4,5 Zimmer Maisonettewohnung am Kurpark in Schlangenbad



Objekt-Nr. OM-294787

Maisonette

Vermietung: **1.380 € + NK**

Mobil: 0175 2625801

65388 Schlangenbad
Hessen
Deutschland

Baujahr	1960	Übernahme	ab Datum
Etagen	2	Übernahmedatum	01.07.2026
Zimmer	4,50	Zustand	gepflegt
Wohnfläche	145,00 m ²	Schlafzimmer	3
Energieträger	Gas	Badezimmer	1
Summe Nebenkosten	360 €	Etage	1. OG
Mietsicherheit	2.760 €	Heizung	Zentralheizung

Exposé - Beschreibung

Objektbeschreibung

Bezaubernde Maisonettewohnung mit 4,5 Zimmern. Die Wohnung verfügt über 3 gut geschnittene Schlafzimmer von jeweils zirka 10-15 qm, welche sich alle in der 1. Etage befinden. Im Flur vor den Schlafzimmern befindet sich ein ca. 15 qm großer Ankleide- oder Bürobereich. Sie hat ein Zwischengeschoss auf dem sich das Badezimmer befindet. Das Erdgeschoss teilt sich auf in ein riesiges Wohnzimmer mit angeschlossenen Essbereich und einer zweiten Nische, welche ideal als Arbeitszimmer genutzt werden kann.

Ausstattung

- Eine Einbauküche ist im Mietpreis integriert, Kühlschrank und Herd müssen vom Mieter selbst gestellt werden, hierzu ist ausreichend Platz in der Küche vorhanden.
- Die Wohnung wurde kürzlich komplett renoviert.
- Das Wohnzimmer besitzt einen Kaminofen.
- Das Badezimmer verfügt über eine Eckbadewanne, eine separate Dusche ist nicht vorhanden.
- Zur Wohnung gehört ein großer Keller.

Fußboden:

Laminat, Teppichboden, Fliesen, Sonstiges (s. Text)

Weitere Ausstattung:

Keller, Vollbad, Einbauküche, Kamin

Sonstiges

Warmwasseraufbereitung erfolgt über Boiler.

Eine Waschküche ist im Keller vorhanden.

Bei Besichtigungsinteresse benötigen wir eine Mieterselbstauskunft sowie eine Schufa-Auskunft.

Lage

Die Wohnung liegt zentral in Schlangenbad am Kurpark. In Laufnähe gibt es Grün- und Parkanlagen, Restaurants und eine Bäckerei. Verschiedene Ärzte, eine Apotheke, eine Postannahmestelle sind zu Fuß gut zu erreichen. Darüber hinaus befinden sich mehrere Einkaufsmöglichkeiten, eine Grundschule und Kindergärten in unmittelbarer Nähe. Weiterführende Schulen sind in Wiesbaden und Eltville einfach zu erreichen. Um Schlangenbad herum gibt es im Rheingau und im Taunus eine Vielzahl idyllischer Naherholungsgebiete.

Die Bundesstraße Richtung Wiesbaden, in den Rheingau und in den Taunus sowie die A66 sind innerhalb weniger Minuten erreichbar. Die Buslinien 173, 175, 265 und 275 in Richtung Wiesbaden, Geisenheim, Taunusstein und Eltville sind fußläufig zu erreichen.

Infrastruktur:

Apotheke, Lebensmittel-Discount, Allgemeinmediziner, Kindergarten, Grundschule, Öffentliche Verkehrsmittel

Exposé - Galerie



Wohnzimmer



Wohnzimmer

Exposé - Galerie



Wohnzimmer



Wohnzimmer

Exposé - Galerie



Küche



Eingangsbereich

Exposé - Galerie



Blick aus 2. in 1. Stock



Raum 1. Stock

Exposé - Galerie



Zimmer 1, 1. Stock



Zimmer 2, 1. Stock

Exposé - Galerie



Bad Panorama-Ansicht



Schlangenbad

Exposé - Galerie

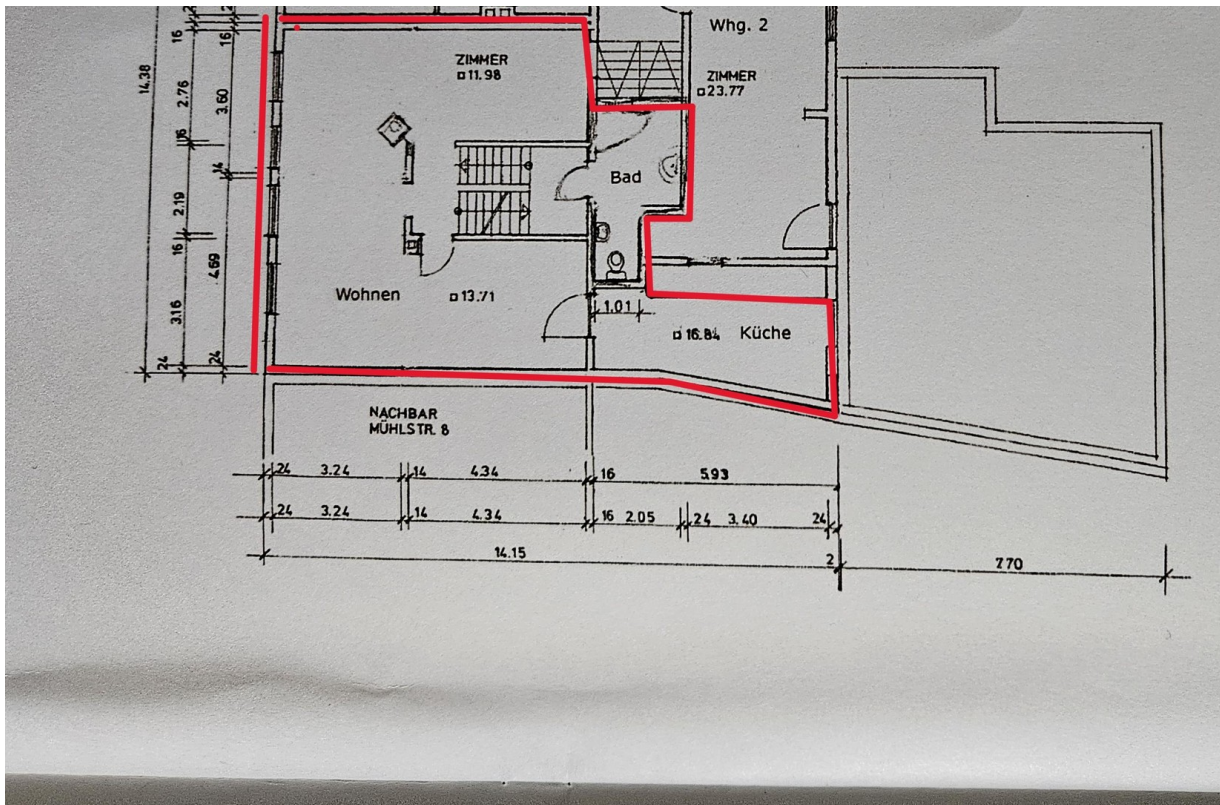


Kurpark

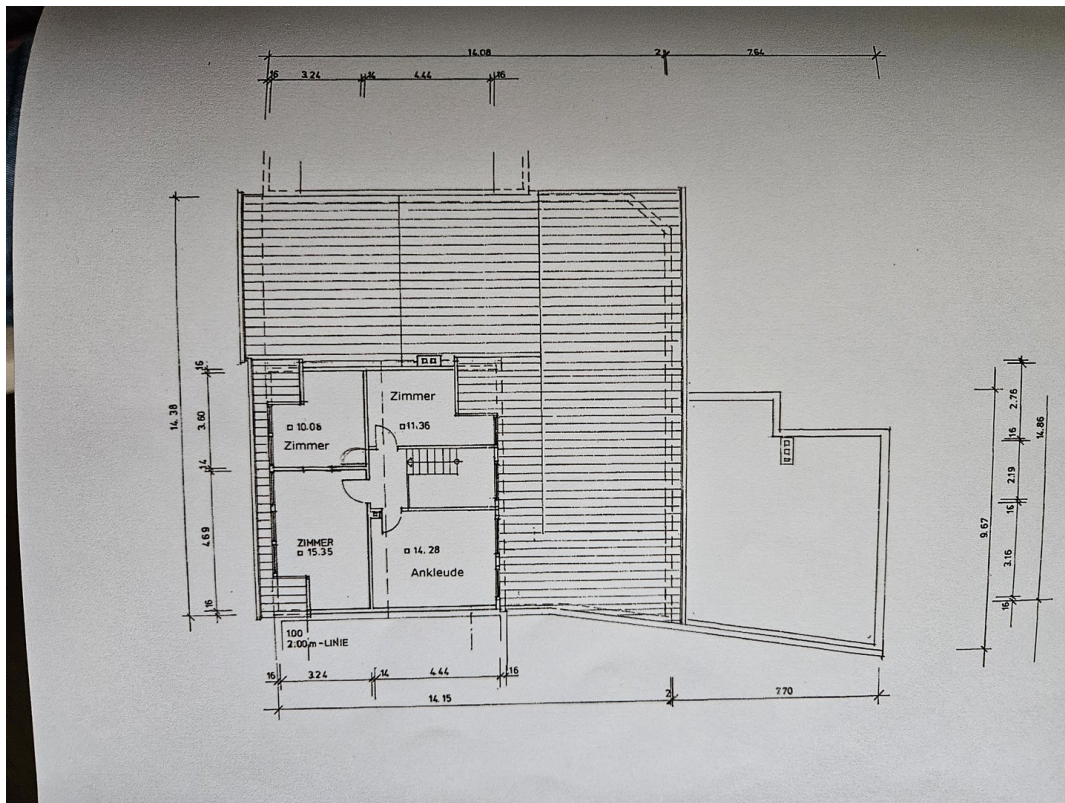


Schlangenbad

Exposé - Grundrisse



Erd- und Zwischengeschoss



1. Obergeschoss

Exposé - Grundrisse

