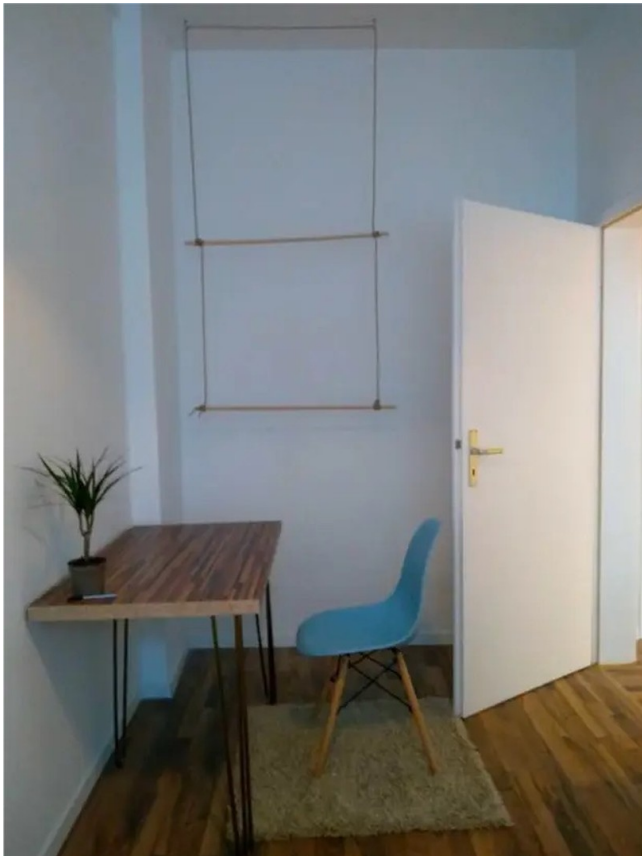


Exposé

Erdgeschosswohnung in Leipzig

2-Zimmer-Wohnung mit EBK, WG-geeignet, Nichtraucher



Objekt-Nr. OM-294496

Erdgeschosswohnung

Vermietung: **535 € + NK**

Ansprechpartner:
Kevin Hofmann

Uhlandstrasse 17
04177 Leipzig
Sachsen
Deutschland

Baujahr	1900	Übernahme	ab Datum
Etagen	3	Übernahmedatum	01.03.2026
Zimmer	2,00	Zustand	gepflegt
Wohnfläche	44,44 m²	Schlafzimmer	1
Nutzfläche	46,00 m²	Badezimmer	1
Energieträger	Gas	Etage	Erdgeschoss
Summe Nebenkosten	180 €	Heizung	Zentralheizung

Exposé - Beschreibung

Objektbeschreibung

2-Zimmer-Wohnung, WG-geeignet, Nichtraucher

Diese gepflegte und gut geschnittene 2-Zimmer-Wohnung mit ca. 44,44 m² eignet sich ideal für Studierende oder Young Professionals – sowohl als 2er-WG als auch für die Alleinnutzung.

Die Wohnung überzeugt durch gespachtelte Wände, einen modernen, neutralen Anstrich sowie eine funktionale und zugleich wohnliche Ausstattung.

Beim Eintreten gelangt man direkt in die Einbauküche, die mit Herd, Backofen und Kühlschrank ausgestattet ist. Der pflegeleichte Fliesenboden unterstreicht den modernen Charakter und ist ideal für den Alltag.

Die beiden Zimmer sind mit Laminatboden ausgestattet und lassen sich flexibel nutzen – z. B. als Schlaf- und Arbeitszimmer oder als gleichwertige WG-Zimmer. Große Fenster sorgen für viel Tageslicht und bieten einen ruhigen Blick in den grünen Innenhof.

Das Badezimmer ist gefliest und verfügt über eine Badewanne mit Duschmodöglichkeit – perfekt zum Abschalten nach Uni oder Arbeit.

Zusätzlichen Stauraum bietet eine separate Abstellkammer im Hausflur.

Highlights auf einen Blick:

Ca. 44,44 m² Wohnfläche

WG-geeignet (2 Zimmer, gut geschnitten)

Ideal für Studierende & Young Professionals

Einbauküche inklusive

Ruhige Lage mit Blick ins Grüne

Nichtraucherwohnung

Zusätzlicher Stauraum durch Abstellkammer

Eine kompakte, funktionale Wohnung in angenehmer Wohnlage – ideal für einen modernen, urbanen Lebensstil.

Ausstattung

Fußboden:

Laminat, Fliesen

Weitere Ausstattung:

Garten, Keller, Einbauküche

Lage

Altlindeau liegt im Westen von Leipzig und ist nur wenige Kilometer vom Stadtzentrum entfernt. Diese Wohnung liegt in der Nähe von Parks, ideal für Naturliebhaber und Spaziergänge im Freien. Mit öffentlichen Verkehrsmitteln, die nur 3 Minuten entfernt sind, haben Sie eine schnelle Anbindung an das Stadtzentrum und andere Stadtteile.

Wenn Sie auf der Suche nach einer kompakten, gut gelegenen Wohnung sind, die modernen Komfort, eine ruhige Umgebung und hochwertige Ausstattung bietet, dann ist diese Immobilie genau das Richtige für Sie!

Infrastruktur:

Apotheke, Lebensmittel-Discount, Allgemeinmediziner, Öffentliche Verkehrsmittel

Exposé - Galerie



Zimmer1



Küche



Badezimmer

Exposé - Galerie



Flur



Hausflur mit Abstellkammer