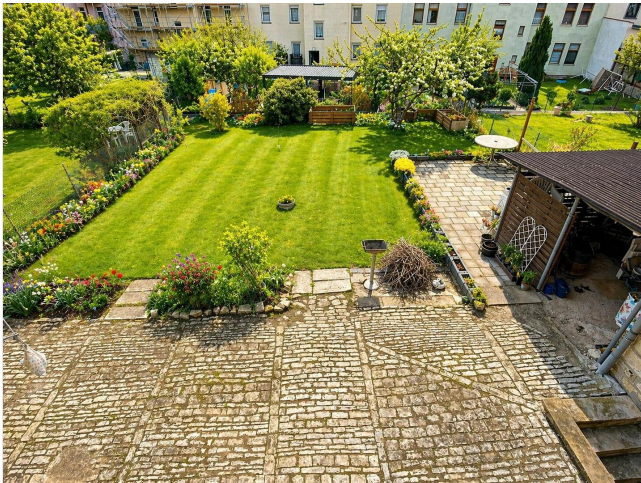


Exposé

Wohnung in Arnstadt

Wohnung in einem freundlichen Haus



Objekt-Nr. OM-293420

Wohnung

Vermietung: **610 € + NK**

Mozartstr. 20
99310 Arnstadt
Thüringen
Deutschland

Baujahr	1921	Mietsicherheit	1.830 €
Etagen	3	Übernahme	ab Datum
Zimmer	2,00	Übernahmedatum	01.08.2026
Wohnfläche	58,00 m ²	Zustand	saniert
Energieträger	Gas	Schlafzimmer	2
Nebenkosten	75 €	Badezimmer	1
Heizkosten	75 €	Etage	2. OG
Summe Nebenkosten	150 €	Heizung	Zentralheizung

Exposé - Beschreibung

Objektbeschreibung

Zwei Zimmer Küche Bad, zweites Obergeschoß in einem Haus mit toller Hausgemeinschaft. Gartenmitbenutzung

In diesem Objekt soll noch in diesem Jahr eine Dachsanierung und ein Einbau einer modernen Heizung durchgeführt werden. Für diese Aktion ist eine Erhöhung der Miete ausgeschlossen.

Raumaufteilung

Die Küche ist ein separater Raum, Wohn- und Esszimmer sind in einem Raum untergebracht.

Im hell gefliesten und Tageslicht durchfluteten Badezimmer gibt es eine Badewanne, ein Waschbecken und die Toilette.

Auch das Schlafzimmer ist gerade durch zwei Fenster ein heller freundlicher Raum, der viel Platz bietet.

Der Flur verbindet alle Räume.

Im Garten gibt es einen Freisitz und man kann unter den Obstbäumen Schatten finden.

Ausstattung

Über die Ausstattung der Wohnung mit einer Küche lässt sich reden, derzeit ist keine Einbauküche vorhanden.

Fußboden:

Laminat, Fliesen

Weitere Ausstattung:

Garten, Keller

Sonstiges

Besichtigungstermine sind nach Absprache vorzugsweise Samstags zu vereinbaren. Ich freue mich auf Ihr Interesse!

Lage

Die Immobilie befindet sich in der Stadt Arnstadt. Genießen Sie die Vorteile des Lebens in einer kleinen Stadt mit perfekter Anbindung zu den Autobahnen A4 und A71 und der Nähe zur Landeshauptstadt Erfurt. Die Stadt Arnstadt ist der Verwaltungssitz des Ilm-Kreises und verfügt über ein breites kulturelles sowie soziales Angebot: Schulen, Kindergärten, Ärzte, Krankenhäuser, Einkaufsmöglichkeiten, Theater, Sportstätten und ein Freizeitbad stehen zur Verfügung. Vor den Toren der Stadt befindet sich das größte zusammenhängende Industrie- und Gewerbegebiet Thüringens. Mit den dort neu angesiedelten Unternehmen sowie mit den Traditionsunternehmen sind zahlreiche Firmen in Arnstadt und nächster Umgebung ansässig.

Stadtlage, 2 Minuten zum Bahnhof.

Infrastruktur (im Umkreis von 5 km):

Apotheke, Lebensmittel-Discount, Allgemeinmediziner, Kindergarten, Grundschule, Realschule, Gymnasium, Gesamtschule, Öffentliche Verkehrsmittel

Infrastruktur:

Apotheke, Lebensmittel-Discount, Allgemeinmediziner, Kindergarten, Grundschule, Hauptschule, Realschule, Gymnasium, Öffentliche Verkehrsmittel

Exposé - Energieausweis

Energieausweistyp	Verbrauchsausweis
Erstellungsdatum	ab 1. Mai 2014
Endenergieverbrauch	1.276,70 kWh/(m²a)
Energieeffizienzklasse	D

Exposé - Galerie



Wohnzimmer

Exposé - Galerie

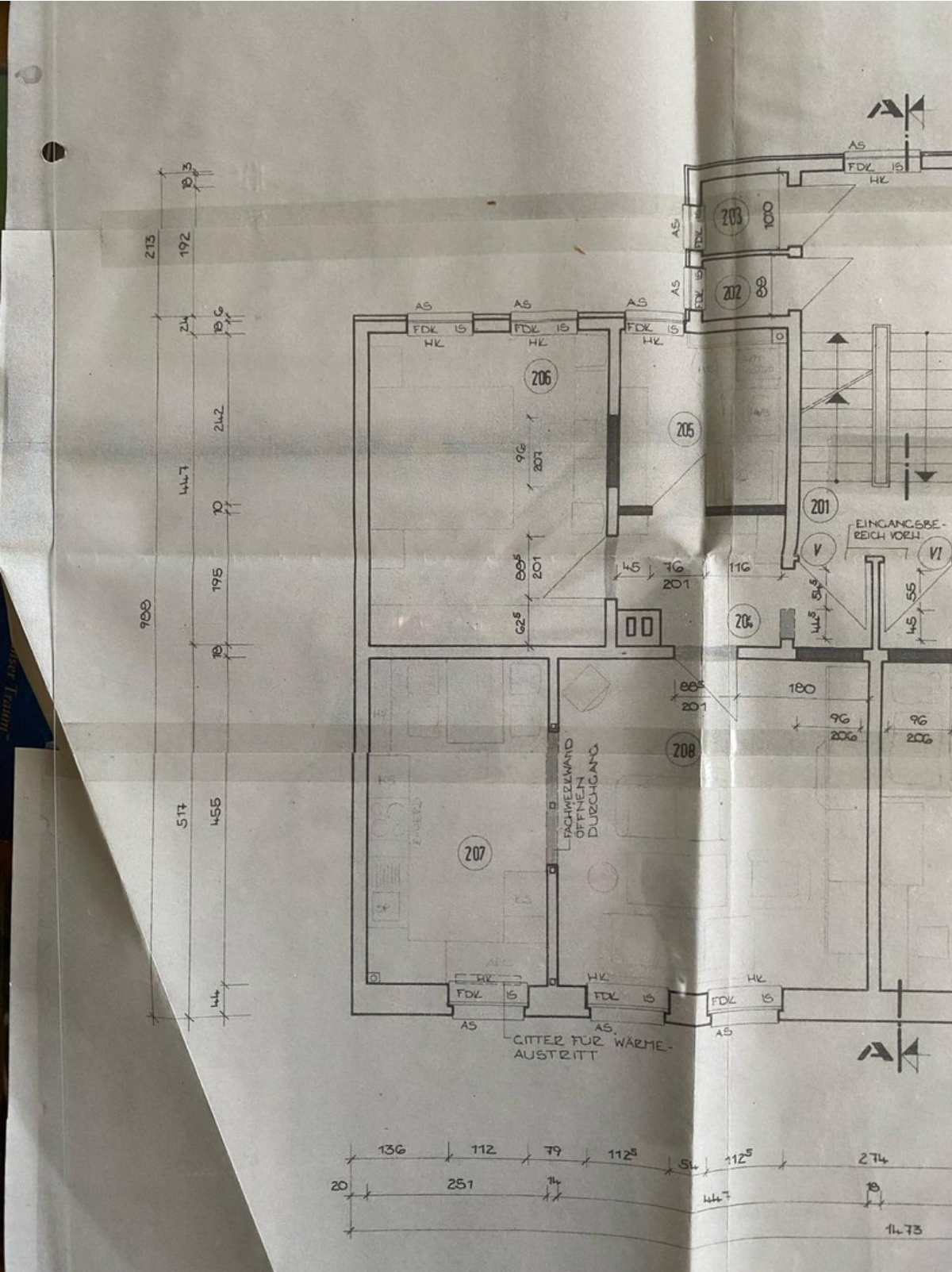


Wannenbad



Küche

Exposé - Grundrisse



Grundriss