

Exposé

Wohnen in Ehmén

Exklusives Baugrundstück im historischen Ehmer Dorfkern zu verkaufen



Objekt-Nr. OM-292676

Wohnen

Verkauf: **221.000 €**

Ansprechpartner:
Simon Feld

Am Schulweg
38442 Ehmén
Niedersachsen
Deutschland

Grundstücksfläche

650,00 m²

Übernahme

Nach Vereinbarung

Exposé - Beschreibung

Objektbeschreibung

Bauen mit Weitblick und Charakter

Verwirklichen Sie Ihren Wohntraum auf einem von nur noch wenigen verfügbaren Grundstücken direkt am alten Dorfkern von Ehmén. Hier verbinden Sie den Charme gewachsener, historischer Nachbarschaft mit der Planungssicherheit eines bereits umgesetzten Bebauungsplans.

Die Highlights Ihres neuen Grundstücks:

Einzigartige Lage: Erhöhte Position im alten Dorfkern mit wunderschönen Blickachsen.

Planungssicherheit: Baureifes Land (Bebauungsplan „Kerksiek“), ohne den anonymen Charakter eines typischen Neubaugebiets.

Attraktives Umfeld: Gegenüber entsteht ein autarkes Niedrigenergiehaus in einer historischen Scheunenanlage – ein Ensemble aus Tradition und Moderne.

Vielfältige Möglichkeiten: Gemäß Bebauungsplan (GRZ 0,25) sind Einzel- oder Doppelhäuser mit jeweils bis zu 2 Wohneinheiten realisierbar.

Wichtiger Hinweis: Von ursprünglich 5 Parzellen sind bereits eine verkauft und zwei reserviert. Nutzen Sie diese seltene Gelegenheit für eine Top-Lage in Ehmén!

Ausstattung & Daten:

Grundstücksfläche: ca. 650 m²

Kaufpreis: 221.000 € (ca. 340 €/m²)

Erschließung: Teilerschlossen: Regenwasser und Abwasser bis zum verkauften Grundstück in der Straße beplant. Strom: in der Straße vorhanden.

Sonstiges

Interesse an dieser Top-Lage?

Kontaktieren Sie mich direkt über das Portal für weitere Informationen oder einen Besichtigungstermin vor Ort.

Lage

Ehmén zählt zu den begehrtesten Randlagen Wolfsburgs. Das Grundstück liegt absolut zentral und dennoch ruhig:

Infrastruktur: REWE, Grundschule und Kindergarten fußläufig erreichbar.

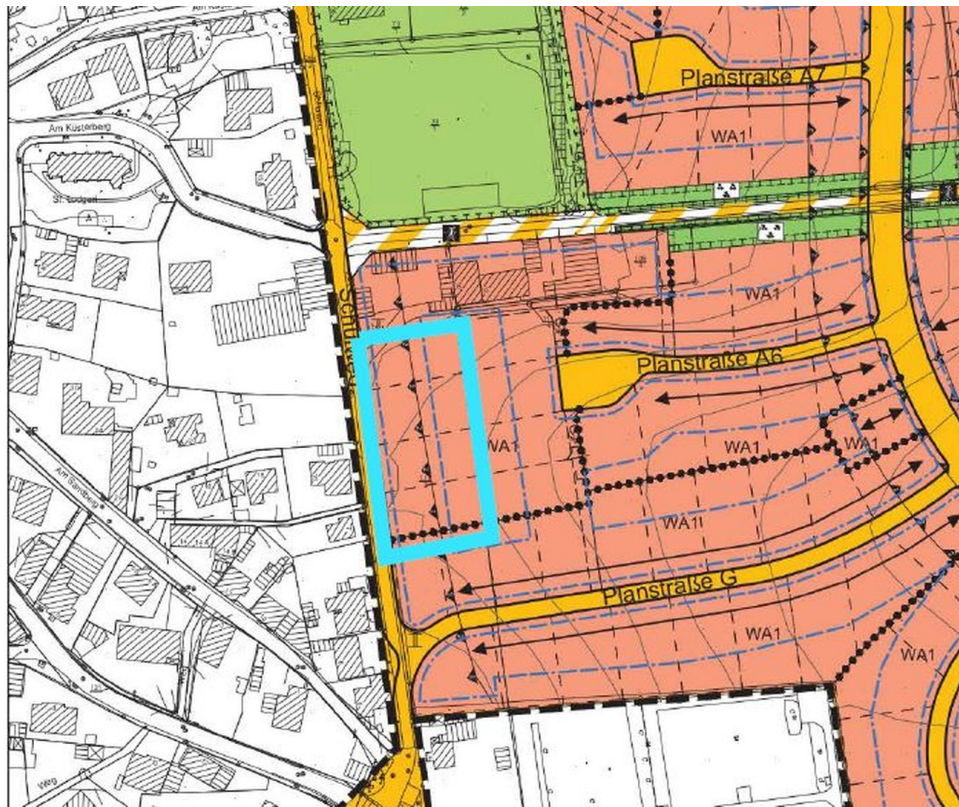
Anbindung: Bushaltestelle ca. 550 m entfernt; Wolfsburg Hauptbahnhof und VW-Werk in ca. 10–15 Min. erreichbar.

Freizeit: Hoher Erholungswert durch direkte Nähe zu Natur- und Grünflächen.

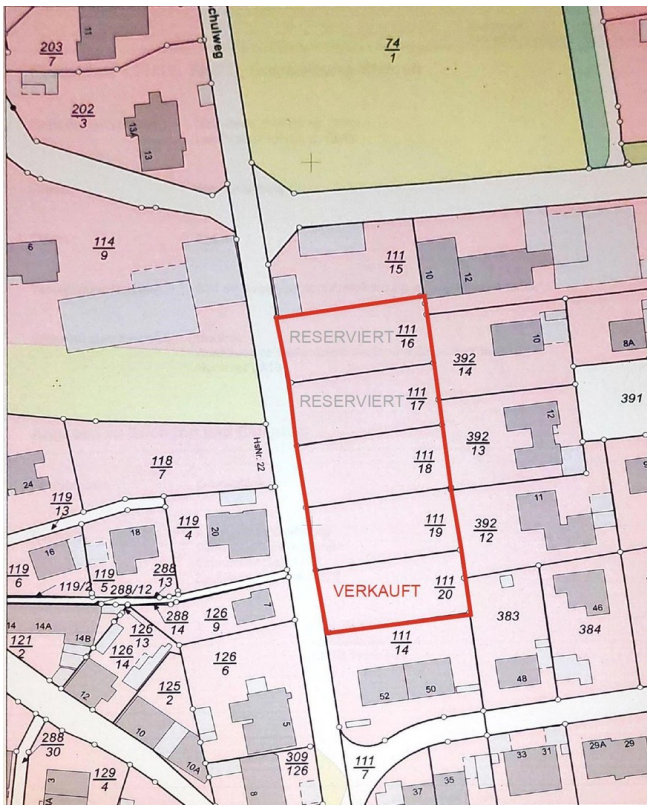
Infrastruktur:

Apotheke, Lebensmittel-Discount, Allgemeinmediziner, Kindergarten, Grundschule, Hauptschule, Realschule, Gymnasium, Gesamtschule, Öffentliche Verkehrsmittel

Exposé - Galerie



Verortung der Gesamtfläche



Flurkarte



Grundstücksgrößen

Exposé - Galerie

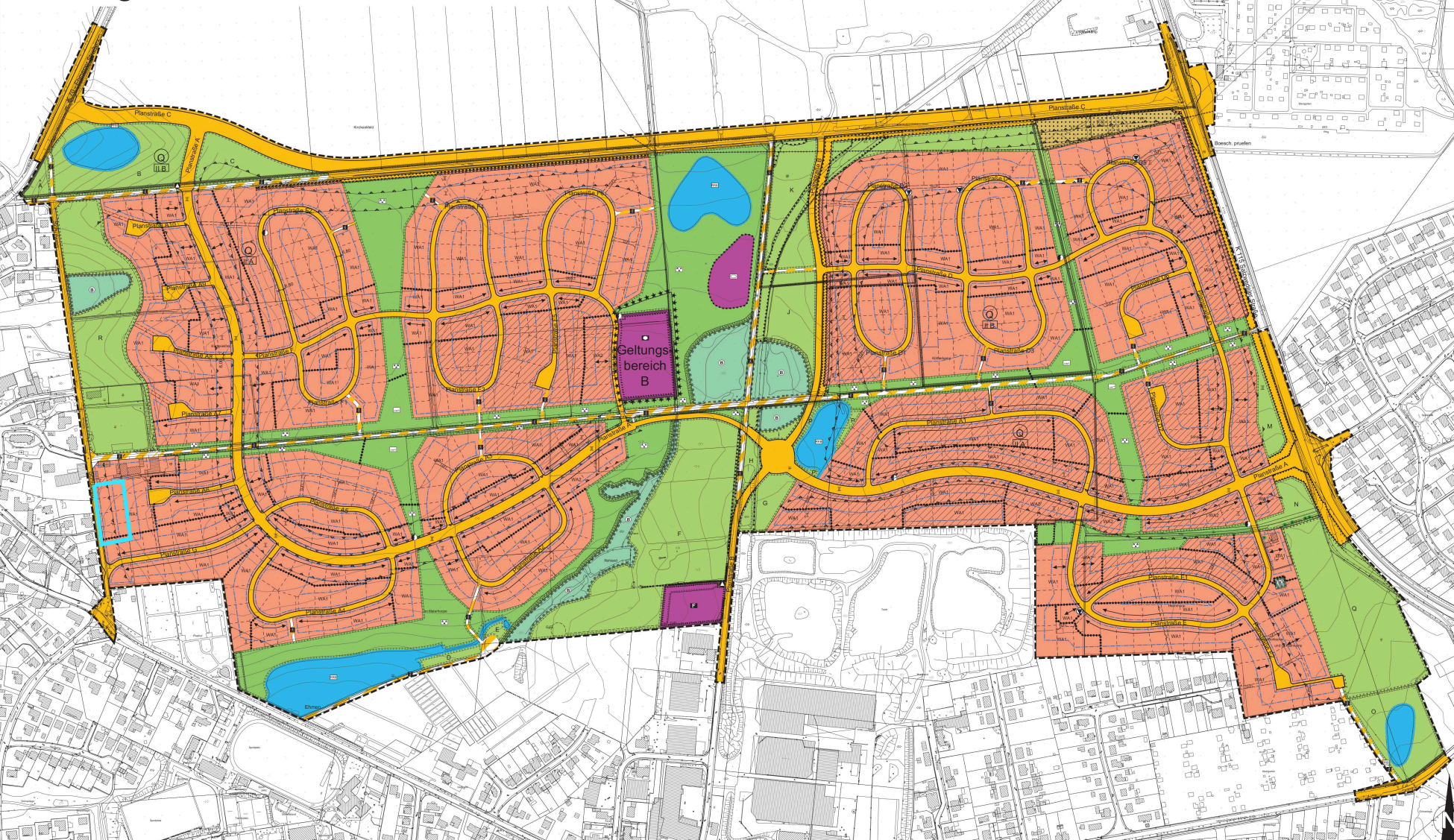


Grundstücksansicht

Exposé - Anhänge

1. Bebauungsplan des Grundstücks
2. Flurkarte

Geltungsbereich Teil A / M. 1: 2.000



PLANZEICHNERKLÄRUNG

1. ART DER BAULICHEN NUTZUNG (S 9 Abs. 1 Nr. 20 BauO)
 Allgemeine Wohngebiete (S 9 Abs. 1 Nr. 20 BauO)

2. MASS DER BAULICHEN NUTZUNG (S 9 Abs. 1 Nr. 20 BauO)
 Flächen zum Anpflanzen von Bäumen, Sträuchern und sonstigen Bepflanzungen
 Flächen mit Bindungen für Bepflanzungen und für die Anlage von Grünflächen
 Flächen für die Anlage von Grünflächen

3. BAUWEISE, BAUFORMEN, BAUGRUNDZUG (S 9 Abs. 1 Nr. 20 BauO)
 Offene Bauweise
 Abwechslende Bauweise
 Bebauung
 Nur Erd- und Doppelhaus zulässig

4. FLÄCHEN FÜR DEN GEMEINDEBAU (S 9 Abs. 1 Nr. 20 BauO)
 Flächen für den Gemeindebau
 "Kleine Miete" (Wohnung, Kindergarten, Jugendheim)

5. VERKEHRSLINIE (S 9 Abs. 1 Nr. 18 BauO)
 Straßenzulassung
 Straßenzulassung
 Verkehrsfläche besonderer Zweckbestimmung
 Fuß- und Radweg
 Verkehrsfläche besonderer Zweckbestimmung

6. VERKEHRSMITTEL, ABFALLTRENNUNG, ANWASSERBEHELDUNG (S 9 Abs. 1 Nr. 18 BauO)
 Flächen für Verkehrsmitel
 Flächen für Abfalltrennung
 Flächen für Abwasserbehandlung

7. GRÜNLÄNDER (S 9 Abs. 1 Nr. 18 BauO)
 Öffentliche Grünflächen
 Parkanlage
 Spielplatz
 Jugendplatz

8. FLÄCHEN FÜR DIE REGELUNG DES WASSERABFLUSSES (S 9 Abs. 1 Nr. 18 BauO)
 Regenrückhaltebecken

9. LANDWIRTSCHAFT UND WALD (S 9 Abs. 1 Nr. 18 BauO)
 Flächen für Landwirtschaft
 Flächen für Wald

10. SCHUTZ, PFLEGE UND ENTWICKLUNG VON BODEN, NATUR UND LANDSCHAFT (S 9 Abs. 1 Nr. 18 BauO)
 Flächen für Bodenschutz
 Flächen für Naturschutz
 Flächen für Landschaftsschutz

11. KENNZEICHNUNG (S 9 Abs. 6 BauO)
 Umgrenzung der Flächen, die innerhalb des Geltungsbereichs zu erhalten sind
 Umgrenzung der Flächen, die innerhalb des Geltungsbereichs zu erhalten sind

12. NACHRICHTLICHE ÜBERNAHME (S 9 Abs. 6 BauO)
 Flächen für die Übernahme von Grünflächen

13. SONSTIGE PLANZEICHEN
 M: Maßstab
 G: Grundstücksgrenze
 S: Straßenzulassung
 F: Flächen für die Anlage von Grünflächen
 L: Landschaftsschutz
 N: Naturschutz
 B: Bodenschutz
 W: Wald
 A: Abfalltrennung
 AW: Abwasserbehandlung

14. DARSTELLUNG DER FLANDRUNDLAGE
 veränderte Höhenlage
 veränderte Fundamentierung
 Fundamentierung

15. DARSTELLUNG EINE NORDRICHTUNG
 Nordrichtung

TEXTLICHE FESTSETZUNGEN

1. Art der baulichen Nutzung (S 9 Abs. 1 Nr. 20 BauO)
 Die bauliche Nutzung ist die allgemeine Wohngebiete (S 9 Abs. 1 Nr. 20 BauO).

2. Maß der baulichen Nutzung (S 9 Abs. 1 Nr. 20 BauO)
 Die bauliche Nutzung ist die allgemeine Wohngebiete (S 9 Abs. 1 Nr. 20 BauO).

3. Bauweise, Bauformen, Bauzug (S 9 Abs. 1 Nr. 20 BauO)
 Die bauliche Nutzung ist die allgemeine Wohngebiete (S 9 Abs. 1 Nr. 20 BauO).

4. Flächen für den Gemeindebau (S 9 Abs. 1 Nr. 20 BauO)
 Die bauliche Nutzung ist die allgemeine Wohngebiete (S 9 Abs. 1 Nr. 20 BauO).

5. Verkehrsfläche (S 9 Abs. 1 Nr. 18 BauO)
 Die bauliche Nutzung ist die allgemeine Wohngebiete (S 9 Abs. 1 Nr. 18 BauO).

6. Verkehrsmitel, Abfalltrennung, Abwasserbehandlung (S 9 Abs. 1 Nr. 18 BauO)
 Die bauliche Nutzung ist die allgemeine Wohngebiete (S 9 Abs. 1 Nr. 18 BauO).

7. Grünflächen (S 9 Abs. 1 Nr. 18 BauO)
 Die bauliche Nutzung ist die allgemeine Wohngebiete (S 9 Abs. 1 Nr. 18 BauO).

8. Flächen für die Regelung des Wasserabflusses (S 9 Abs. 1 Nr. 18 BauO)
 Die bauliche Nutzung ist die allgemeine Wohngebiete (S 9 Abs. 1 Nr. 18 BauO).

9. Landwirtschaft und Wald (S 9 Abs. 1 Nr. 18 BauO)
 Die bauliche Nutzung ist die allgemeine Wohngebiete (S 9 Abs. 1 Nr. 18 BauO).

10. Schutz, Pflege und Entwicklung von Boden, Natur und Landschaft (S 9 Abs. 1 Nr. 18 BauO)
 Die bauliche Nutzung ist die allgemeine Wohngebiete (S 9 Abs. 1 Nr. 18 BauO).

11. Kennzeichnung (S 9 Abs. 6 BauO)
 Die bauliche Nutzung ist die allgemeine Wohngebiete (S 9 Abs. 1 Nr. 18 BauO).

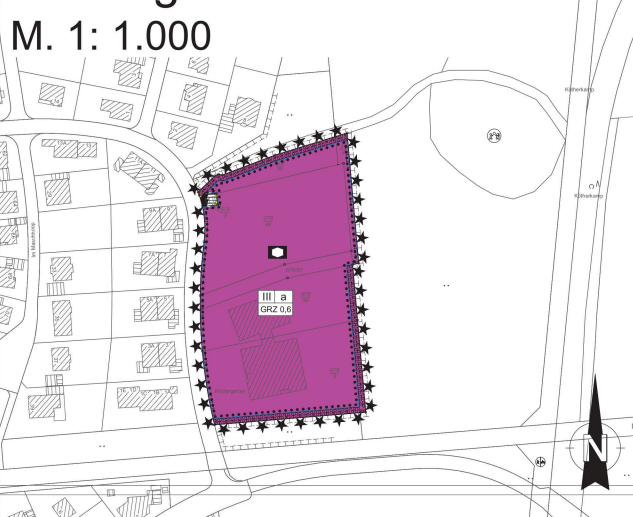
12. Nachrichtliche Übernahme (S 9 Abs. 6 BauO)
 Die bauliche Nutzung ist die allgemeine Wohngebiete (S 9 Abs. 1 Nr. 18 BauO).

13. Sonstige Planzeichen
 Die bauliche Nutzung ist die allgemeine Wohngebiete (S 9 Abs. 1 Nr. 18 BauO).

14. Darstellung der Flandrundlage
 Die bauliche Nutzung ist die allgemeine Wohngebiete (S 9 Abs. 1 Nr. 18 BauO).

15. Darstellung einer Nordrichtung
 Die bauliche Nutzung ist die allgemeine Wohngebiete (S 9 Abs. 1 Nr. 18 BauO).

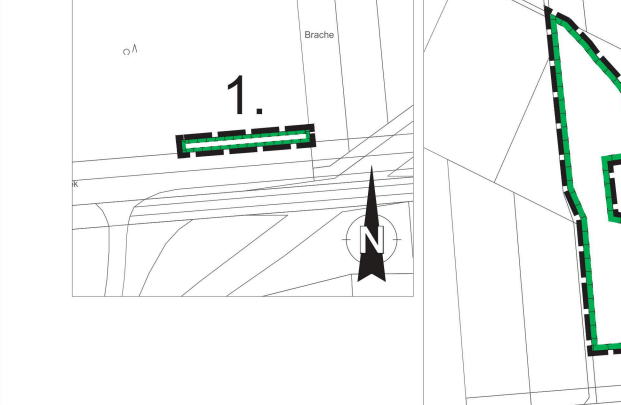
Geltungsbereich Teil B / M. 1: 1.000



Geltungsbereich Teil C

Lage: Stadtteil Fallersleben, Flur 3, Flurstück 8/81 (tws.)

M. 1: 750 M. 1: 2.000



TEXTLICHE FESTSETZUNGEN FÜR DEN GELTUNGSBEREICH TEIL C

1. Art der baulichen Nutzung (S 9 Abs. 1 Nr. 20 BauO)
 Die bauliche Nutzung ist die allgemeine Wohngebiete (S 9 Abs. 1 Nr. 20 BauO).

2. Maß der baulichen Nutzung (S 9 Abs. 1 Nr. 20 BauO)
 Die bauliche Nutzung ist die allgemeine Wohngebiete (S 9 Abs. 1 Nr. 20 BauO).

3. Bauweise, Bauformen, Bauzug (S 9 Abs. 1 Nr. 20 BauO)
 Die bauliche Nutzung ist die allgemeine Wohngebiete (S 9 Abs. 1 Nr. 20 BauO).

4. Flächen für den Gemeindebau (S 9 Abs. 1 Nr. 20 BauO)
 Die bauliche Nutzung ist die allgemeine Wohngebiete (S 9 Abs. 1 Nr. 20 BauO).

5. Verkehrsfläche (S 9 Abs. 1 Nr. 18 BauO)
 Die bauliche Nutzung ist die allgemeine Wohngebiete (S 9 Abs. 1 Nr. 18 BauO).

6. Verkehrsmitel, Abfalltrennung, Abwasserbehandlung (S 9 Abs. 1 Nr. 18 BauO)
 Die bauliche Nutzung ist die allgemeine Wohngebiete (S 9 Abs. 1 Nr. 18 BauO).

7. Grünflächen (S 9 Abs. 1 Nr. 18 BauO)
 Die bauliche Nutzung ist die allgemeine Wohngebiete (S 9 Abs. 1 Nr. 18 BauO).

8. Flächen für die Regelung des Wasserabflusses (S 9 Abs. 1 Nr. 18 BauO)
 Die bauliche Nutzung ist die allgemeine Wohngebiete (S 9 Abs. 1 Nr. 18 BauO).

9. Landwirtschaft und Wald (S 9 Abs. 1 Nr. 18 BauO)
 Die bauliche Nutzung ist die allgemeine Wohngebiete (S 9 Abs. 1 Nr. 18 BauO).

10. Schutz, Pflege und Entwicklung von Boden, Natur und Landschaft (S 9 Abs. 1 Nr. 18 BauO)
 Die bauliche Nutzung ist die allgemeine Wohngebiete (S 9 Abs. 1 Nr. 18 BauO).

11. Kennzeichnung (S 9 Abs. 6 BauO)
 Die bauliche Nutzung ist die allgemeine Wohngebiete (S 9 Abs. 1 Nr. 18 BauO).

12. Nachrichtliche Übernahme (S 9 Abs. 6 BauO)
 Die bauliche Nutzung ist die allgemeine Wohngebiete (S 9 Abs. 1 Nr. 18 BauO).

13. Sonstige Planzeichen
 Die bauliche Nutzung ist die allgemeine Wohngebiete (S 9 Abs. 1 Nr. 18 BauO).

14. Darstellung der Flandrundlage
 Die bauliche Nutzung ist die allgemeine Wohngebiete (S 9 Abs. 1 Nr. 18 BauO).

15. Darstellung einer Nordrichtung
 Die bauliche Nutzung ist die allgemeine Wohngebiete (S 9 Abs. 1 Nr. 18 BauO).

Verfahrensvermerke

Aufstellungsbescheid
 Der Rat der Stadt Wolfsburg hat in seiner Sitzung am 13.11.2013 die Aufhebung des Beschlusses "Verkehr, 2. Änderung" mit öffentlicher Bauvorschrift und der Aufhebung des Beschlusses "Verkehr, 2. Änderung" mit öffentlicher Bauvorschrift beschlossen. Der Aufstellungsbescheid gemäß § 2 Abs. 1 BauO vom 13.05.2014 ist öffentlich bekannt gemacht.

Wolfsburg, den 25.08.2021
 Der Oberbürgermeister
 im Auftrag
 get. Marc Henrich

Planungstage
 Die Planungstage entsprechen dem Inhalt des Legungsschritts und werden die abzuwickelnden Bauarbeiten beschleunigen sowie Straßen, Wege und Plätze vorübergehend gesperrt sein. Die Anwesenheit der Bevölkerung wird durch die Anwesenheit der Bevölkerung ermöglicht. Die Anwesenheit der Bevölkerung wird durch die Anwesenheit der Bevölkerung ermöglicht.

Wolfsburg, den 18.08.2021
 get. Malin Müller, VDR in
 Überschrift

Planverfahren
 Der Entwurf des Bebauungsplans wurde ausgearbeitet vom Geschäftsbereich Stadtplanung und Bauordnung, Stadt Wolfsburg.

Wolfsburg, den 25.08.2021
 get. Marc Henrich
 Planverfahren

Öffentliche Auslegung
 Der Rat der Stadt Wolfsburg hat in seiner Sitzung am 23.07.2014 den Entwurf des Bebauungsplans "Verkehr, 2. Änderung" mit öffentlicher Bauvorschrift und der Begründung zugestimmt und seine öffentliche Auslegung gem. § 3 Abs. 2 BauO beschlossen.

Der Entwurf des Bebauungsplans ist am 22.09.2014 öffentlich bekannt gemacht.

Der Entwurf des Bebauungsplans und der Begründung haben vom 22.09.2014 bis 22.09.2014 gem. § 3 Abs. 2 BauO öffentlich ausgelegt.

Wolfsburg, den 25.08.2021
 Der Oberbürgermeister
 im Auftrag
 get. Marc Henrich

Erneute Öffentliche Auslegung
 Der Rat der Stadt Wolfsburg hat in seiner Sitzung am 22.06.2016 den geänderten Entwurf des Bebauungsplans "Verkehr, 2. Änderung" mit öffentlicher Bauvorschrift und der Begründung zugestimmt und seine öffentliche Auslegung gem. § 3 Abs. 2 BauO beschlossen.

Der Entwurf des Bebauungsplans ist am 30.07.2016 öffentlich bekannt gemacht.

Der Entwurf des Bebauungsplans und der Begründung haben vom 11.08.2016 bis 18.08.2016 gem. § 3 Abs. 2 BauO öffentlich ausgelegt.

Wolfsburg, den 25.08.2021
 Der Oberbürgermeister
 im Auftrag
 get. Marc Henrich

Sitzungsbeschluss
 Der Rat der Stadt Wolfsburg hat den Bebauungsplan "Verkehr, 2. Änderung" mit öffentlicher Bauvorschrift nach Prüfung aller in Aufstellungsbescheid zugestimmten Bedingungen gem. § 2 und § 3 BauO in seiner Sitzung am 14.07.2021 als Sitzung BauO den Bebauungsplan beschlossen.

Wolfsburg, den 25.08.2021
 Der Oberbürgermeister
 im Auftrag
 get. Marc Henrich

Widerrufen
 Der Beschluss des Rates der Stadt Wolfsburg über den Bebauungsplan ist gem. § 10 Abs. 3 BauO am 27.08.2021 durch den Rat der Stadt Wolfsburg als Sitzung BauO widerrufen worden.

Wolfsburg, den 27.08.2021
 Der Oberbürgermeister
 im Auftrag
 get. Marc Henrich

Verfälschung von Verfahren- und Fotoverfahren
 Inwieweit ein Verstoß gegen die Bestimmungen des Bebauungsplans in der Verfälschung von Verfahren- und Fotoverfahren vorliegt, ist die Verantwortung der Beteiligten. Die Verantwortung für die Einhaltung der Bestimmungen des Bebauungsplans liegt bei den Beteiligten.

Wolfsburg, den 25.08.2021
 Der Oberbürgermeister
 im Auftrag

Prüfung und Ausfertigung
 Auf Grund des § 1 Abs. 3 und des § 10 des Baugesetzbuches (BauGB) und des § 4 Abs. 1 des Niedersächsischen Bauordnungsgesetzes (NBauO) und des § 9 Abs. 2 des Niedersächsischen Kommunalabgabengesetzes (NBauO) ist der Rat der Stadt Wolfsburg zum Bebauungsplan "Verkehr, 2. Änderung" beschließt die Aufhebung des Beschlusses "Verkehr, 2. Änderung" mit öffentlicher Bauvorschrift und der Begründung sowie die Aufhebung des Beschlusses "Verkehr, 2. Änderung" mit öffentlicher Bauvorschrift und der Begründung.

Wolfsburg, den 25.08.2021
 get. Klaus Möhrer
 Oberbürgermeister

Stadtsiegel
 M. 1: 15.000

Stadt Wolfsburg
 Geschäftsbereich 06
 Stadtplanung und Bauordnung

Bebauungsplan für Stadt Wolfsburg mit öffentlicher Bauvorschrift
 "Kerksiek, 2. Änderung"
 in den Ortsteilen Ehemmen und Mörsen

Rechtsverbindlich

Stand: 27.08.2021 Maßstab 1: 2.000 (A) / 1: 1.000 (B)

Bearbeitung: Marc Jaks, Franz Müller, Franz Grunewald, Michael Müller

Quellen: Auszug aus den Gesetzen der Niedersächsischen Landesregierung und der Niedersächsischen Landesregierung vom 13.05.2014, 2016, 2018, 2019, 2020, 2021, 2022, 2023, 2024, 2025, 2026, 2027, 2028, 2029, 2030, 2031, 2032, 2033, 2034, 2035, 2036, 2037, 2038, 2039, 2040, 2041, 2042, 2043, 2044, 2045, 2046, 2047, 2048, 2049, 2050, 2051, 2052, 2053, 2054, 2055, 2056, 2057, 2058, 2059, 2060, 2061, 2062, 2063, 2064, 2065, 2066, 2067, 2068, 2069, 2070, 2071, 2072, 2073, 2074, 2075, 2076, 2077, 2078, 2079, 2080, 2081, 2082, 2083, 2084, 2085, 2086, 2087, 2088, 2089, 2090, 2091, 2092, 2093, 2094, 2095, 2096, 2097, 2098, 2099, 2100, 2101, 2102, 2103, 2104, 2105, 2106, 2107, 2108, 2109, 2110, 2111, 2112, 2113, 2114, 2115, 2116, 2117, 2118, 2119, 2120, 2121, 2122, 2123, 2124, 2125, 2126, 2127, 2128, 2129, 2130, 2131, 2132, 2133, 2134, 2135, 2136, 2137, 2138, 2139, 2140, 2141, 2142, 2143, 2144, 2145, 2146, 2147, 2148, 2149, 2150, 2151, 2152, 2153, 2154, 2155, 2156, 2157, 2158, 2159, 2160, 2161, 2162, 2163, 2164, 2165, 2166, 2167, 2168, 2169, 2170, 2171, 2172, 2173, 2174, 2175, 2176, 2177, 2178, 2179, 2180, 2181, 2182, 2183, 2184, 2185, 2186, 2187, 2188, 2189, 2190, 2191, 2192, 2193, 2194, 2195, 2196, 2197, 2198, 2199, 2200, 2201, 2202, 2203, 2204, 2205, 2206, 2207, 2208, 2209, 2210, 2211, 2212, 2213, 2214, 2215, 2216, 2217, 2218, 2219, 2220, 2221, 2222, 2223, 2224, 2225, 2226, 2227, 2228, 2229, 2230, 2231, 2232, 2233, 2234, 2235, 2236, 2237, 2238, 2239, 2240, 2241, 2242, 2243, 2244, 2245, 2246, 2247, 2248, 2249, 2250, 2251, 2252, 2253, 2254, 2255, 2256, 2257, 2258, 2259, 2260, 2261, 2262, 2263, 2264, 2265, 2266, 2267, 2268, 2269, 2270, 2271, 2272, 2273, 2274, 2275, 2276, 2277, 2278, 2279, 2280, 2281, 2282, 2283, 2284, 2285, 2286, 2287, 2288, 2289, 2290, 2291, 2292, 2293, 2294, 2295, 2296, 2297, 2298, 2299, 2300, 2301, 2302, 2303, 2304, 2305, 2306, 2307, 2308, 2309, 2310, 2311, 2312, 2313, 2314, 2315, 2316, 2317, 2318, 2319, 2320, 2321, 2322, 2323, 2324, 2325, 2326, 2327, 2328, 2329, 2330, 2331, 2332, 2333, 2334, 2335, 2336, 2337, 2338, 2339, 2340, 2341, 2342, 2343, 2344, 2345, 2346, 2347, 2348, 2349, 2350, 2351, 2352, 2353, 2354, 2355, 2356, 2357, 2358, 2359, 2360, 2361, 2362, 2363, 2364, 2365, 2366, 2367, 2368, 2369, 2370, 2371, 2372, 2373, 2374, 2375, 2376, 2377, 2378, 2379, 2380, 2381, 2382, 2383, 2384, 2385, 2386, 2387, 2388, 2389, 2390, 2391, 2392, 2393, 2394, 2395, 2396, 2397, 2398, 2399, 2400, 2401, 2402, 2403, 2404, 2405, 2406, 2407, 2408, 2409, 2410, 2411, 2412, 2413, 2414, 2415, 2416, 2417, 2418, 2419, 2420, 2421, 2422, 2423, 2424, 2425, 2426, 2427, 2428, 2429, 2430, 2431, 2432, 2433, 2434, 2435, 2436, 2437, 2438, 2439, 2440, 2441, 2442, 2443, 2444, 2445, 2446, 2447, 2448, 2449, 2450, 2451, 2452, 2453, 2454, 2455, 2456, 2457, 2458, 2459, 2460, 2461, 2462, 2463, 2464, 2465, 2466, 2467, 2468, 2469, 2470, 2471, 2472, 2473, 2474, 2475, 2476, 2477, 2478, 2479, 2480, 2481, 2482, 2483, 2484, 2485, 2486, 2487, 2488, 2489, 2490, 2491, 2492, 2493, 2494, 2495, 2496, 2497, 2498, 2499, 2500, 2501, 2502, 2503, 2504, 2505, 2506, 2507, 2508, 2509, 2510, 2511, 2512, 2513, 2514, 2515, 2516, 2517, 2518, 2519, 2520, 2521, 2522, 2523, 2524, 2525, 2526, 2527, 2528, 2529, 2530, 2531, 2532, 2533, 2534, 2535, 2536, 2537, 2538, 2539, 2540, 2541, 2542, 2543, 2544, 2545, 2546, 2547, 2548, 2549, 2550, 2551, 2552, 2553, 2554, 2555, 2556, 2557, 2558, 2559, 2560, 2561, 2562, 2563, 2564, 2565, 2566, 2567, 2568, 2569, 2570, 2571, 2572, 2573, 2574, 2575, 2576, 2577, 2578, 2579, 2580, 2581, 2582, 2583, 2584, 2585, 2586, 2587, 2588, 2589, 2590, 2591, 2592, 2593, 2594, 2595, 2596, 2597, 2598, 2599, 2600, 2601, 2602, 2603, 2604, 2605, 2606, 2607, 2608, 2609, 2610, 2611, 2612, 2613, 2614, 2615, 2616, 2617, 2618, 2619, 2620, 2621, 2622, 2623, 2624, 2625, 2626, 2627, 2628, 2629, 2630, 2631, 2632, 2633, 2634, 2635, 2636, 2637, 2638, 2639, 2640, 2641, 2642, 2643, 2644, 2645, 2646, 2647, 2648, 2649, 2650, 2651, 2652, 2653, 2654, 2655, 2656, 2657, 2658, 2659, 2660, 2661, 2662, 2663, 2664, 2665, 2666, 2667, 2668, 2669, 2670, 2671, 2672, 2673, 2674, 2675, 2676, 2677, 2678, 2679, 2680, 2681, 2682, 2683, 2684, 2685, 2686, 2687, 2688, 2689, 2690, 2691, 2692, 2693, 2694, 2695, 2696, 2697, 2698, 2699, 2700, 2701, 2702, 2703, 2704, 2705, 2706, 2707, 2708, 2709, 2710, 2711, 2712, 2713, 2714, 2715, 2716, 2717, 2718, 2719, 2720, 2721, 2722, 2723, 2724, 2725, 2726, 2727, 2728, 2729, 2730, 2731, 2732, 2733, 2734, 2735, 2736, 2737, 2738, 2739, 2740, 2741, 2742, 2743, 2744, 2745, 2746, 2747, 2748, 2749, 2750, 2751, 2752, 2753, 2754, 2755, 2756, 2757, 2758, 2759, 2760, 2761, 2762, 2763, 2764, 2765, 2766, 2767, 2768, 2769, 2770, 2771, 2772, 2773, 2774, 2775, 2776, 2777, 2778, 2779, 2780, 2781, 2782, 2783, 2784, 2785, 2786, 2787, 2788, 2789, 2790, 2791, 2792, 2793, 2794, 2795, 2796, 2797, 2798, 2799, 2800, 2801, 2802, 2803, 2804, 2805, 2806, 2807, 2808, 2809, 2810, 2811, 2812, 2813, 2814, 2815, 2816, 2817, 2818, 2819, 2820, 2821, 2822, 2823, 2824, 2825, 2826, 2827, 2828, 2829, 2830, 2831, 2832, 2833, 2834, 2835, 2836, 2837, 2838, 2839, 2840, 2841, 2842, 2843, 2844, 2845, 2846, 2847, 2848, 2849, 2850, 2851, 2852, 2853, 2854, 2855, 2856, 2857, 2858, 2859, 2860, 2861, 2862, 2863, 2864, 2865, 2866, 2867, 2868, 2869, 2870, 2871, 2872, 2873, 2874, 2875, 2876, 2877, 2878, 2879, 2880, 2881, 2882, 2883, 2884, 2885, 2886, 2887, 2888, 2889, 2890, 2891, 2892, 2893, 2894, 2895, 2896, 2897, 2898, 2899, 2900, 2901, 2902, 2903, 2904, 2905, 2906, 2907, 2908, 2909, 2910, 2911, 2912, 2913, 2914, 2915, 2916, 2917, 2918, 2919, 2920, 2921, 2922, 2923, 2924, 2925, 2926, 2927, 2928, 2929, 2930, 2931, 2932, 2933, 2934, 2935, 2936, 2937, 2938, 2939, 2940, 2941, 2942, 2943, 2944, 2945, 2946, 2947, 2948, 2949, 2950, 2951, 2952, 2953, 2954, 2955, 2956, 2957, 2958, 2959, 2960, 2961, 2962, 2963, 2964, 2965, 2966, 2967, 2968, 2969, 2970, 2971, 2972, 2973, 2974, 2975, 2976, 2977, 2978, 2979, 2980, 2981, 2982, 2983, 2984, 2985, 2986, 2987, 2988, 2989, 2990, 2991, 2992, 2993, 2994, 2995, 2996, 2997, 2998, 2999, 3000, 3001, 3002, 3003, 3004, 3005, 3006, 3007, 3008, 3009, 3010, 3011, 3012, 3013, 3014, 3015, 3016, 3017, 3018, 3019, 3020, 3021, 3022, 3023, 3024, 3025, 3026, 3027, 3028, 3029, 3030, 3031, 3032, 3033, 3034, 3035, 3036, 3037, 3038, 3039, 3040, 3041, 3042, 3043, 3044, 3045, 3046, 3047, 3048, 3049, 3050, 3051, 3052, 3053, 3054, 3055, 3056, 3057, 3058, 3059, 3060, 3061, 3062, 3063, 3064, 3065, 3066, 3067, 3068, 3069, 3070, 3071, 3072, 3073, 3074, 3075, 3076, 3077, 3078, 3079, 3080, 3081, 3082, 3083, 3084, 3085, 3086, 3087, 3088, 3089, 3090, 3091, 3092, 3093, 3094, 3095, 3096, 3097, 3098, 3099, 3100, 3101, 3102, 3103, 3104, 3105, 3106, 3107, 3108, 3109, 3110, 3111, 3112, 3113, 3114, 3115, 3116, 3117, 3118, 3119, 3120, 3121, 3122, 3123, 3124, 3125, 3126, 3127, 3128, 3129, 3130, 3131, 3132, 3133, 3134, 3135, 3136, 3137, 3138, 3139, 3140, 3141, 3142, 3143, 3144, 3145, 3146, 3147, 3148, 3149, 3150, 3151, 3152, 3153, 3154, 3155, 3156, 3157, 3158, 3159, 3160, 3161, 3162, 3163, 3164, 3165, 3166, 3167, 3168, 3169, 3170, 3171, 3172, 3173, 3174, 3175, 3176, 3177, 3178, 3179, 3180, 3181, 3182, 3183, 3184, 3185, 3186, 3187, 3188, 3189, 3190, 3191, 3192, 3193, 3194, 3195, 3196, 3197, 3198, 3199, 3200, 3201, 32

