

Exposé

Wohnung in Langenfeld

Barrierefreie Wohnung mit Garagenstellplatz & EBK in Langenfeld-Reusrath



Objekt-Nr. OM-292625

Wohnung

Vermietung: **860 € + NK**

Ansprechpartner:
Julian Bröer

Rheindorfer Straße 168
40764 Langenfeld
Nordrhein-Westfalen
Deutschland

Baujahr	1993	Übernahme	ab Datum
Etagen	4	Übernahmedatum	01.07.2026
Zimmer	2,00	Zustand	renoviert
Wohnfläche	61,50 m ²	Schlafzimmer	1
Energieträger	Gas	Badezimmer	1
Summe Nebenkosten	195 €	Etage	Erdgeschoss
Miete Garage/Stellpl.	60 €	Tiefgaragenplätze	1
Mietsicherheit	2.580 €	Heizung	Zentralheizung

Exposé - Beschreibung

Objektbeschreibung

Diese im Jahr 2024 umfangreich renovierte, hübsche 2-Zimmer-Wohnung liegt in Langenfeld-Reusrath. Die Wohnung ist barrierefrei im Erdgeschoss zu erreichen.

Das innenliegende Badezimmer mit Wanne ist im zeitlosen weiß gestaltet. Vom Wohnzimmer aus ist die Loggia erreichbar. Zur Wohnung gehört ein eigener Kellerraum. Waschmaschine und Trockner lassen sich im Waschkeller aufstellen. Die Küche ist im Mietpreis inbegriffen - lediglich ein Kühlschrank muss hinzugefügt werden.

Die Wohnung ist ab dem 01.07.2026 bezugsfertig.

Die Fotos stammen vom Zeitpunkt der Renovierung. Die Wohnung ist momentan vermietet.

Obligatorisch ist die Anmietung des dazugehörigen Stellplatzes in der Tiefgarage unter dem Haus für 60 EUR / Monat.

Ausstattung

Fußboden:

Laminat

Weitere Ausstattung:

Terrasse, Keller, Vollbad, Einbauküche, Barrierefrei

Lage

Die Stadt Langenfeld (Rheinland) ist eine mittlere kreisangehörige Stadt im Kreis Mettmann (Regionsbezirk Düsseldorf, Nordrhein-Westfalen), die mit rund 59.000 Einwohnern zur drittgrößten Stadt dieses Kreises gehört.

Stadtgalerie und Marktkarree sind Herzstücke der neuen City. Zahlreiche Menschen, auch aus den umliegenden Städten, genießen die Angebotsvielfalt in stilvollem Ambiente. Hierzu gehören Angebote aus den Bereichen Einzelhandel, Gastronomie, Kultur, Freizeit, Dienstleistungen und Wohnen.

Das Zentrum liegt nur ca. 830 m entfernt - Ziele des alltäglichen Bedarfs wie Supermärkte, Ärzte, Apotheken etc. sowie Bildungszentren/ Schulen sind fußläufig erreichbar.

Die Stadt zeichnet sich durch eine hohe Einkaufs- und Verweilqualität aus. Der attraktive Wochenmarkt am Dienstag und Freitag erfreut sich ebenfalls größter Beliebtheit. Rund 1.500 Parkplätze im unmittelbaren Stadtzentrum sorgen für stressfreies Einkaufen bei einem vielseitigen Branchenmix und Warensortiment.

Infrastruktur:

Apotheke, Lebensmittel-Discount, Allgemeinmediziner, Kindergarten, Gesamtschule, Öffentliche Verkehrsmittel

Exposé - Energieausweis

Energieausweistyp	Verbrauchsausweis
Erstellungsdatum	ab 1. Mai 2014
Endenergieverbrauch	125,00 kWh/(m ² a)
Energieeffizienzklasse	D

Exposé - Galerie



Eingangstür

Exposé - Galerie



Flur



Badezimmer

Exposé - Galerie



Badezimmer



Schlafzimmer

Exposé - Galerie



Schlafzimmer



Wohnzimmer



Wohnzimmer

Exposé - Galerie



Wohnzimmer



Wohnzimmer

Exposé - Galerie



Wohnzimmer

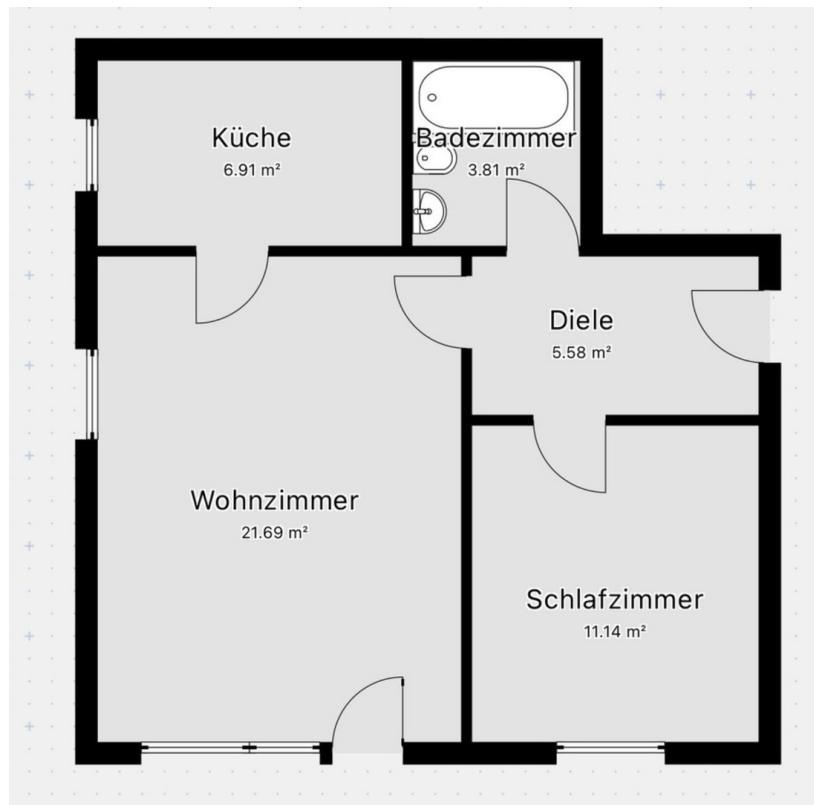


Einbauküche



Einbauküche

Exposé - Galerie



Grundriss

Exposé - Grundrisse

