

Exposé

Wohnung in Berlin

Ruhige möblierte Einzimmerwohnung in Prenzlauer Berg



Objekt-Nr. OM-290882

Wohnung

Vermietung: **800 € + NK**

Behmstraße 65
10439 Berlin
Berlin
Deutschland

Baujahr	1910	Mietsicherheit	2.400 €
Etagen	5	Übernahme	Nach Vereinbarung
Zimmer	1,00	Zustand	Neuwertig
Wohnfläche	40,00 m²	Etage	1. OG
Energieträger	Fernwärme	Heizung	Zentralheizung
Nebenkosten	400 €		

Exposé - Beschreibung

Objektbeschreibung

--- Die Wohnung kostet insgesamt 1.200 € Miete pro Monat inkl. Nebenkosten, Möbel, Heizung, Strom, Warmwasser und Internet. Bitte senden Sie mir eine Mieterselbstauskunft als Dokument zu und schreiben schon etwas über sich wie Beruf/Studium, Einkünfte und ggf. Bürgen in die Anfrage rein. Ich lösche alle Anfragen, die nur aus "Ich möchte die Wohnung sehen" bestehen, da ich die Masse nicht bearbeiten kann. ----

Diese schöne helle möblierte Altbauwohnung befindet sich im Seitenflügel im 1. Stock eines 1910 errichteten Altbaus.

Das Wohn- und Schlafzimmer ist mit Schreibtisch, Bett und Sofa mit Tisch und Flachbildschirm eingerichtet. Im Zimmer, sowie im Flur sind Dielen.

Das helle Bad hat ein Fenster und eine Badewanne zum Duschen.

Die Küche besticht durch ihre moderne Einbauküche mit Sitzmöglichkeit.

Alles perfekt für den Singlehaushalt.

Im begrünten Innenhof befindet sich eine Abstellmöglichkeit für Fahrräder.

In den Nebenkosten sind alle Kosten, wie Strom, GEZ, Warmwasser, Heizung und Internet erhalten.

Ausstattung

--- Die Wohnung kostet insgesamt 1.200 € Miete pro Monat inkl. Nebenkosten, Möbel, Heizung, Strom, Warmwasser und Internet. Bitte senden Sie mir eine Mieterselbstauskunft als Dokument zu und schreiben schon etwas über sich wie Beruf/Studium, Einkünfte und ggf. Bürgen in die Anfrage rein. Ich lösche alle Anfragen, die nur aus "Ich möchte die Wohnung sehen" bestehen, da ich die Masse nicht bearbeiten kann. ----

Vollmöbliert.

Weitere Ausstattung:

Keller, Vollbad, Einbauküche

Sonstiges

--- Die Wohnung kostet insgesamt 1.200 € Miete pro Monat inkl. Nebenkosten, Möbel, Heizung, Strom, Warmwasser und Internet. Bitte senden Sie mir eine Mieterselbstauskunft als Dokument zu und schreiben schon etwas über sich wie Beruf/Studium, Einkünfte und ggf. Bürgen in die Anfrage rein. Ich lösche alle Anfragen, die nur aus "Ich möchte die Wohnung sehen" bestehen, da ich die Masse nicht bearbeiten kann. ----

Diese Wohnung wird vollmöbliert vermietet für mindestens 3 Monate.

Lage

--- Die Wohnung kostet insgesamt 1.200 € Miete pro Monat inkl. Nebenkosten, Möbel, Heizung, Strom, Warmwasser und Internet. Bitte senden Sie mir eine Mieterselbstauskunft als Dokument zu und schreiben schon etwas über sich wie Beruf/Studium, Einkünfte und ggf. Bürgen in die Anfrage rein. Ich lösche alle Anfragen, die nur aus "Ich möchte die Wohnung sehen" bestehen, da ich die Masse nicht bearbeiten kann. ----

Die Wohnung im Norden von Prenzlauer Berg könnte nicht besser an den Nahverkehr angebunden sein. Gleich 3 S-Bahnhöfe sind in unmittelbarer Nähe zu finden.

S/U-Schönhauser Allee (S8, S85, Ringbahn, U2, M1)

S/U Gesundbrunnen (Regionalbahnhof, U8, Ringbahn, S1/S2, S25)

S Bornholmer Str. (S1/S2/S8, M13)

Somit sind Sie

Am Hauptbahnhof in 20 Minuten

Am Alex in 20 Minuten

An der Friedrichstraße in 19 Minuten

Am Zoo in 30 Minuten

Die Einkaufsmöglichkeiten sind vielfältig. Aldi (2 Minuten), Rewe (5 Minuten), Lidl (4 Minuten) sowie Schönhauser Allee Arkaden und Gesundbrunnen Center.

Der bekannte Mauer Park ist über eine Fußgänger Brücke in nur wenigen Gehminuten zu erreichen.

Diverse Restaurants und Bars finden Sie an der Schönhauser Allee.vor. Auch einige Bars, Grün- und Parkanlagen, Fitnessstudios, Modegeschäfte und Buchhandlungen erreichen Sie.

Infrastruktur:

Apotheke, Lebensmittel-Discount, Allgemeinmediziner, Kindergarten, Grundschule, Hauptschule, Realschule, Gymnasium, Gesamtschule, Öffentliche Verkehrsmittel

Exposé - Energieausweis

Energieausweistyp	Bedarfsausweis
Erstellungsdatum	ab 1. Mai 2014
Endenergiebedarf	129,00 kWh/(m²a)
Energieeffizienzklasse	C

Exposé - Galerie



Wohn-/Schlafzimmer

Exposé - Galerie



Toilette



Badezimmer

Exposé - Galerie



Badezimmer



Küche

Exposé - Galerie



Küche

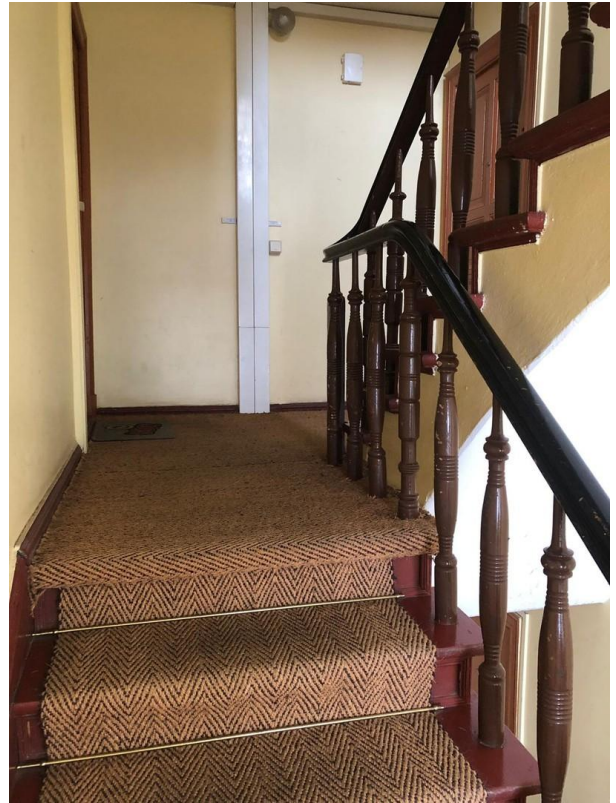


Küche

Exposé - Galerie



Wohndiele



Hausflur



Innenhof

Exposé - Galerie



Wohnhaus



Wohnhaus



Eingangsbereich

Exposé - Grundrisse

