

Exposé

Wohnung in Bad Homburg

Über den Dächern von Bad Homburg



Objekt-Nr. OM-290565

Wohnung

Vermietung: **1.600 € + NK**

Landwehrweg 1
61350 Bad Homburg
Hessen
Deutschland

Baujahr	1970	Mietsicherheit	4.800 €
Etagen	10	Übernahme	ab Datum
Zimmer	4,00	Übernahmedatum	01.06.2025
Wohnfläche	106,00 m ²	Zustand	saniert
Nutzfläche	106,00 m ²	Schlafzimmer	3
Energieträger	Öl	Badezimmer	2
Nebenkosten	230 €	Etage	Höher als 5. OG
Heizkosten	90 €	Stellplätze	2
Summe Nebenkosten	320 €	Heizung	Zentralheizung
Miete Garage/Stellpl.	100 €		

Exposé - Beschreibung

Objektbeschreibung

Sie lieben Ihre Privatsphäre? Die Wohnung ist absolut ruhig und nicht einsehbar.

Die helle Wohnung wurde 2022 umfassend saniert. Der Fußboden besteht aus Echtholz-Parkett. Das Bad und WC wurde in gehobener Qualität renoviert. Die Wohnung ist ausgestattet mit einer neuen, hochwertigen Einbauküche mit Markengeräten. Vom Balkon aus haben Sie Blick zum Taunus und von der Ostseite können Sie Bad Homburg überblicken und die Skyline von Frankfurt sehen.

Ausstattung

Es gehören zwei Stellplätze zur Wohnung. Diese befinden sich geschützt auf dem Parkplatz hinter dem Haus. Ein abschließbarer Fahrradraum ist im Eingangsbereich.

Fußboden:

Parkett, Fliesen

Weitere Ausstattung:

Balkon, Keller, Aufzug, Duschbad, Einbauküche, Gäste-WC

Lage

Die Wohnung befindet sich in einem gepflegten Hochhaus im Zentrum von Bad Homburg Dornholzhausen. Fussläufig sind alle Ärzte, Apotheke sowie REWE. Grundschule und Kindergarten befinden sich nebenan. Die Verkehrsanbindung nach Frankfurt Ost und -West ist ideal mit dem Auto (A661 mit direktem Zubringer) sowie eine Bushaltestelle befindet sich direkt vor dem Haus.

Infrastruktur:

Apotheke, Lebensmittel-Discount, Allgemeinmediziner, Kindergarten, Grundschule, Hauptschule, Realschule, Gymnasium, Gesamtschule, Öffentliche Verkehrsmittel

Exposé - Energieausweis

Energieausweistyp	Verbrauchsausweis
Erstellungsdatum	bis 30. April 2014
Energieverbrauchskennwert	113,26 kWh/(m ² a)
Warmwasser enthalten	Ja



Exposé - Galerie



Blick auf Bad und WC

Exposé - Galerie



Küche



Badeingang



Bad Waschbecken

Exposé - Galerie



Dusche



Schlafzimmer

Exposé - Galerie



Wohnzimmer



Balkon

Exposé - Galerie



Balkon mit Blick zum Herzberg



Eingangsbereich des Hauses



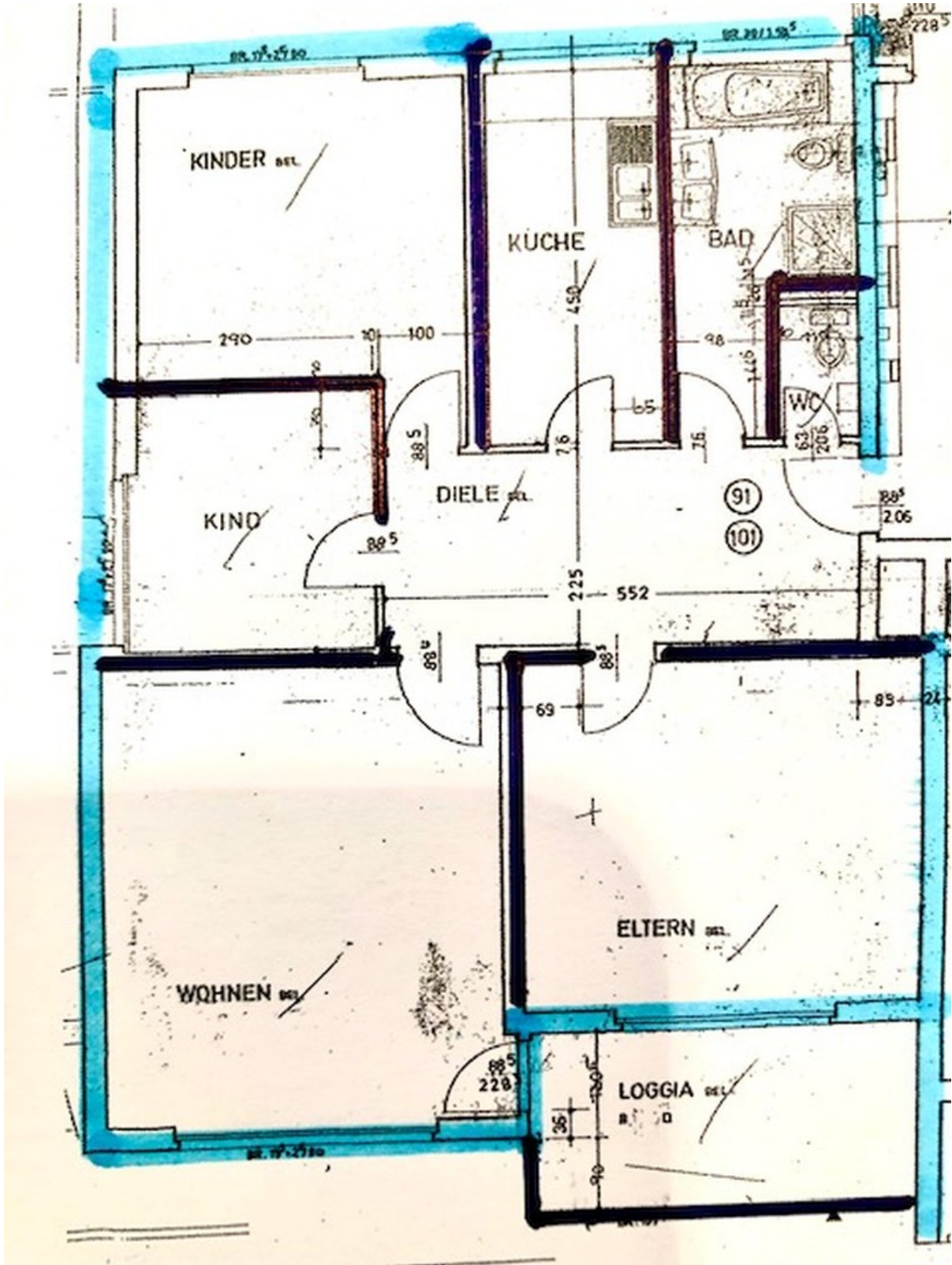
Eingang des Hauses

Exposé - Galerie



Grundriss (keine Badewanne)

Exposé - Grundrisse



Grundriss