

Exposé

Wohnung in München

**Großes Apartment, Möbliert, im Zentrum Münchens ab
01.08.26 zu vermieten**



Objekt-Nr. OM-290153

Wohnung

Vermietung: **1.400 € + NK**

Ansprechpartner:
Arona GmbH

Schillerstr.41
80336 München
Bayern
Deutschland

Baujahr	2012	Übernahme	ab Datum
Etagen	5	Übernahmedatum	01.08.2026
Zimmer	1,00	Zustand	Neuwertig
Wohnfläche	32,00 m ²	Schlafzimmer	1
Nutzfläche	32,00 m ²	Badezimmer	1
Energieträger	Fernwärme	Etage	1. OG
Summe Nebenkosten	200 €	Heizung	Fußbodenheizung
Mietsicherheit	4.200 €		

Exposé - Beschreibung

Objektbeschreibung

Ab 01.08.2026 wird ein modernes, helles Apartment im Zentrum Münchens vermietet. Das Wohnhaus ist sehr modern und stylish gehalten. Aussergewöhnlich ist die Ruhe in der Wohnanlage trotz der zentralen Lage.

Benötigte Unterlagen: Kopie Ausweis, Schufa-Auskunft oder Selbstauskunft und die letzten drei Lohnabrechnungen/BWA.

Ausstattung

Das Apartment ist mit einem großen Doppelseitigen Einbaukleiderschrank, einer Kitchenette mit Backofen und 2-Plattenherd, Kühlschrank, Theke mit Hockern, Garderobe, sowie Bett ausgestattet. Die große helle Fensterfront mit Begrünung ausserhalb lassen das Apartment sehr hell und groß erscheinen.

Fußboden:

Fliesen

Weitere Ausstattung:

Keller, Aufzug, Einbauküche, Barrierefrei

Sonstiges

Zutritt zum Hauseingang ist nur mit Schlüssel möglich, so dass es sich um ein sehr modernes sicheres Haus handelt. In allen Fluren sind moderne Teppiche sowie Kunst an den Wänden vorzufinden. Ein Kellerabteil sowie Fahrradkeller und Waschküche gibt es ebenfalls im Haus.

Lage

Das Gebäude befindet sich fußläufig 5 Minuten vom Hauptbahnhof mit allen erdenklichen Öffentlichen Verbindungen in alle Richtungen. Ein Krankenhaus ist 2 Minuten fußläufig in der gleichen Straße sowie alle nur denkbaren Läden für die Lebensmittel- und diversen Versorgung. In 10 Minuten Fußweg befinden Sie sich mitten am Stachus der Münchner Fußgängerzone. Alles in allem eine Traumlage.

Infrastruktur:

Apotheke, Lebensmittel-Discount, Allgemeinmediziner, Kindergarten, Grundschule, Hauptschule, Realschule, Gymnasium, Gesamtschule, Öffentliche Verkehrsmittel

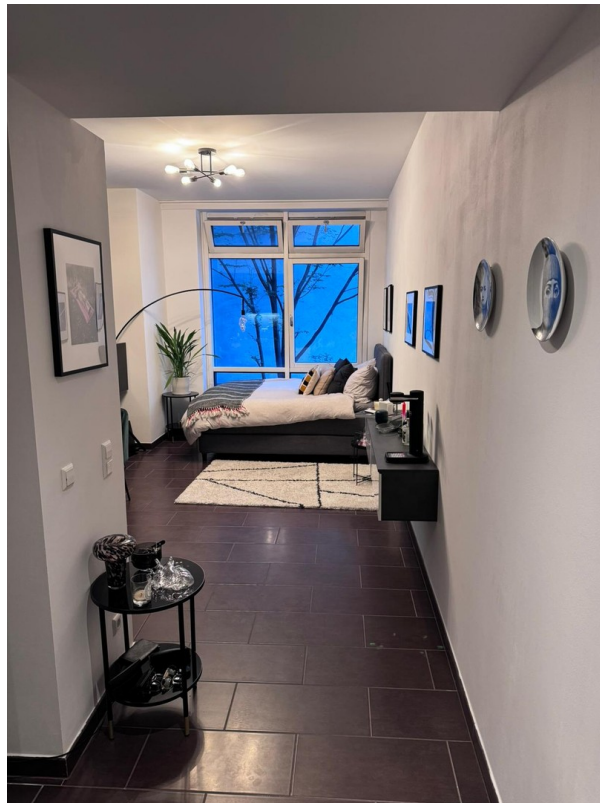
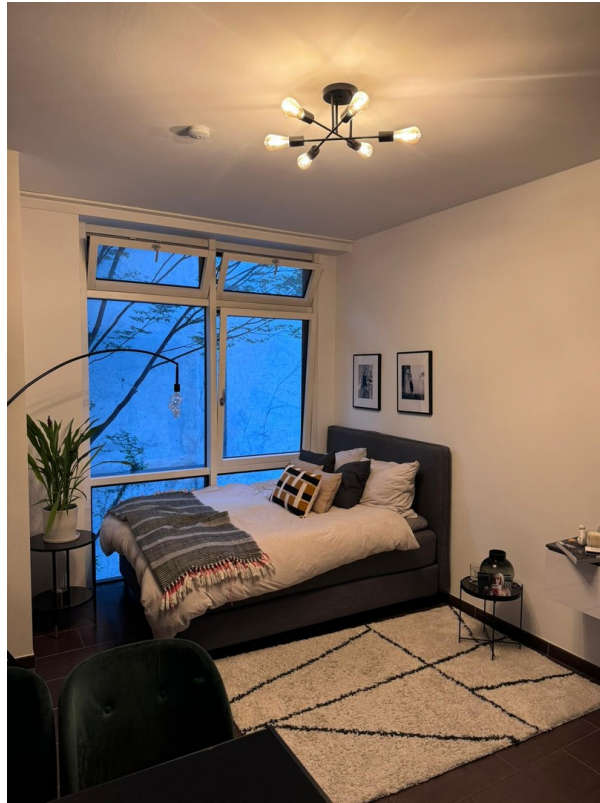
Exposé - Energieausweis

Energieausweistyp	Bedarfsausweis
Erstellungsdatum	ab 1. Mai 2014
Endenergiebedarf	102,00 kWh/(m ² a)
Energieeffizienzklasse	C

Exposé - Galerie



Exposé - Galerie



Exposé - Galerie



Exposé - Galerie



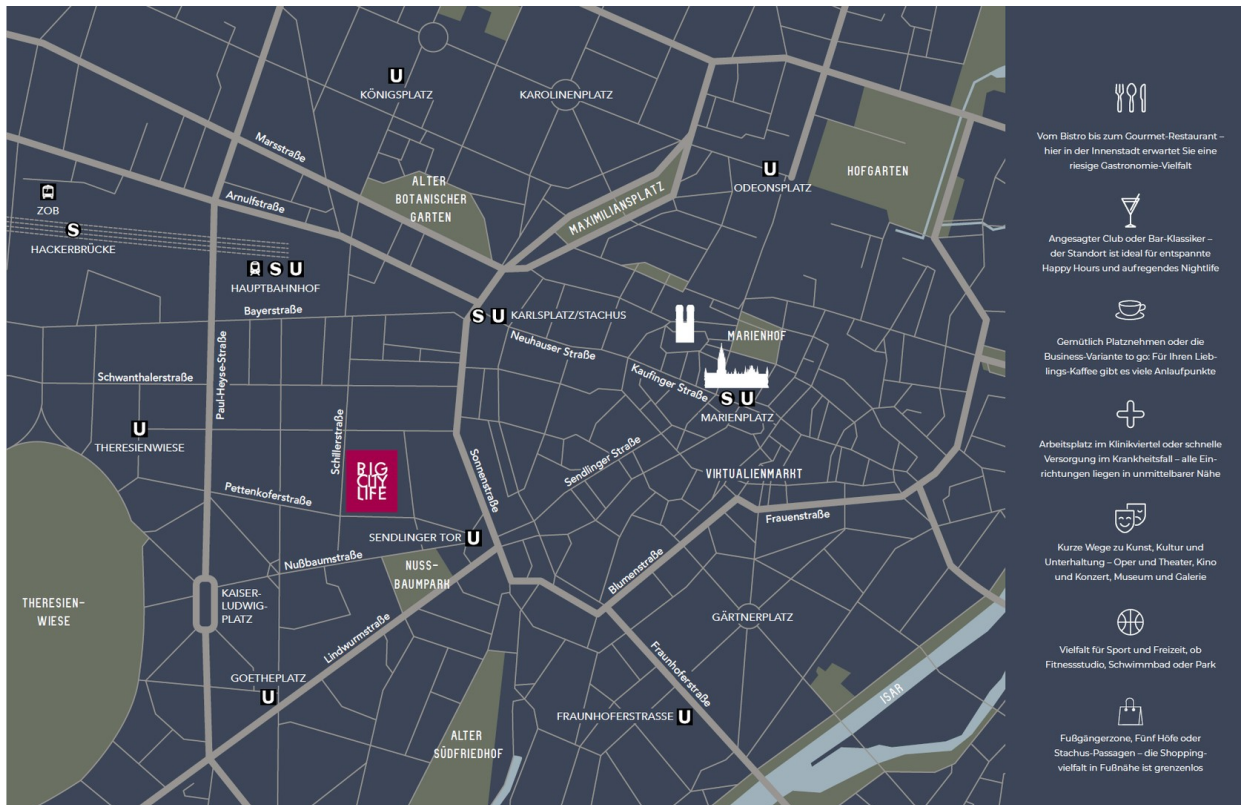
Exposé - Galerie



Exposé - Galerie



Exposé - Galerie



Exposé - Galerie



Exposé - Grundrisse

