

Exposé

Doppelhaushälfte in Offenbach-Rumpenheim

große Doppelhaushälfte ideal zum Wohnen und Arbeiten



Objekt-Nr. OM-289587

Doppelhaushälfte

Vermietung: **2.300 € + NK**

63075 Offenbach-Rumpenheim
Hessen
Deutschland

Baujahr	1980	Nebenkosten	200 €
Grundstücksfläche	300,00 m²	Heizkosten	200 €
Etagen	3	Mietsicherheit	6.900 €
Zimmer	8,00	Übernahme	sofort
Wohnfläche	250,00 m²	Zustand	gepflegt
Nutzfläche	60,00 m²	Badezimmer	2
Energieträger	Gas	Heizung	Zentralheizung

Exposé - Beschreibung

Objektbeschreibung

Doppelhaushälfte in einer ruhigen, gepflegten Wohngegend. 3 Etagen mit div. Zimmer in verschiedenen Größen. Terrasse und Balkon, sogar eine Kellerterrasse ist vorhanden. Kleiner gepflegter Garten, genügend Parkplätze an der Straße. Ideal zum Wohnen, oder wohnen und arbeiten, oder für Firmen, die ihren wochenend-heimfahrenden Mitarbeitern eine feste Bleibe bieten möchten und keine ständig wechselnde Unterkünfte in Pensionen oder Hotels suchen wollen. Oder, da das Haus div. Zimmer hat, gibt es viele Möglichkeiten es an ruhige Mieter zu vermieten. (siehe Grundriss)

Ausstattung

Im Haus wurde noch nie geraucht und soll auch rauchfrei bleiben.

Tiere nur nach Absprache. Die Küche kann übernommen werden, ebenfalls einige div. Möbelstücke.

Energieausweis ist in Arbeit.

Fußboden:

Laminat, Fliesen

Weitere Ausstattung:

Balkon, Terrasse, Garten, Keller, Vollbad, Duschbad, Einbauküche, Gäste-WC

Sonstiges

Das Haus steht nicht zum Verkauf!!!

Bitte, nur mit aussagefähiger Interesse uns anschreiben. Enthalten sein sollte:

Wer Sie sind, wofür Sie das Haus mieten möchten, mit wie vielen Personen Sie einziehen möchten. Reine Besichtigungsanfragen, ohne nähere Angaben von Ihnen, werden nicht bearbeitet.

Lage

Das Haus befindet sich in einer ruhigen, gepflegten Wohngegend in Rumpenheim. Dies ist ein Stadtteil von Offenbach, der verkehrsgünstig, zentral für die Rhein/Main Gegend gelegen ist. Frankfurt, der Flughafen u.a. sind durch Autobahnen / Fähre / Radfahrfernweg am Main schnell erreichbar. Auch mit öffentlichen Verkehrsmitteln sind die Städte sehr gut vernetzt. Das Haus steht in der Nähe des Rumpenheimer Schlosses, des Schloßparks, Main, Mainauen, Landschaftsschutzgebiet, Hessischer Radfernweg.

Infrastruktur:

Apotheke, Lebensmittel-Discount, Allgemeinmediziner, Kindergarten, Grundschule, Hauptschule, Gesamtschule, Öffentliche Verkehrsmittel

Exposé - Energieausweis

Energieausweistyp	Verbrauchsausweis
Erstellungsdatum	ab 1. Mai 2014
Endenergieverbrauch	92,00 kWh/(m²a)
Energieeffizienzklasse	C



Exposé - Galerie



Gartenseite (linke Seite)

Exposé - Galerie



Rückseite mit Terrasse u. Balk



EG Eingangs ins Haus



EG Treppenhaus

Exposé - Galerie



EG Küche



EG Eßzimmer

Exposé - Galerie



EG Wohnzimmers + Terrasse



EG Tageslicht Gäste WC+ Dusche

Exposé - Galerie



1. OG Diele / 4 Zim+ Balkon



1. OG Tageslichtbad mit W+D

Exposé - Galerie

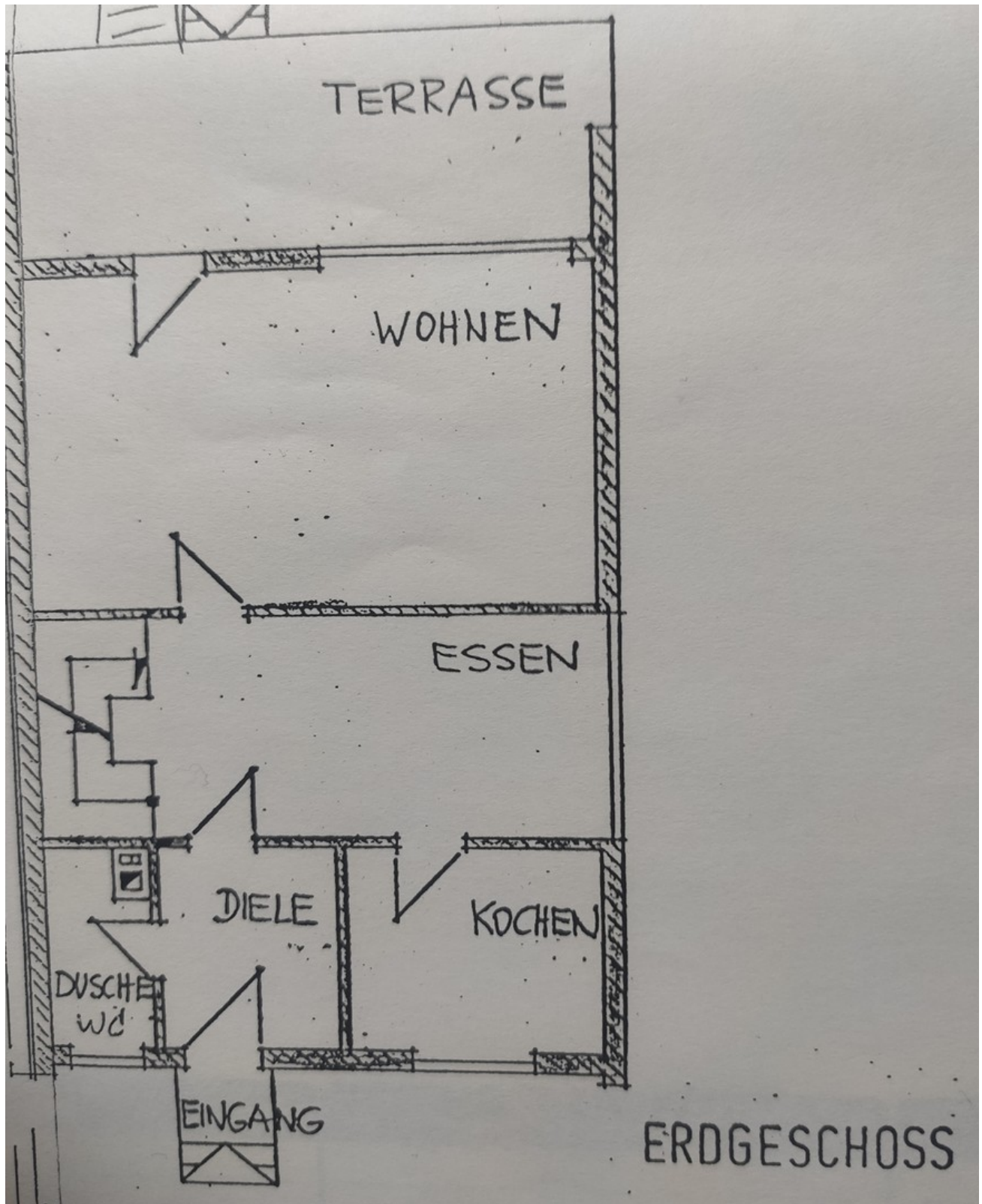


2. OG Dachzimmer (Teilansicht)



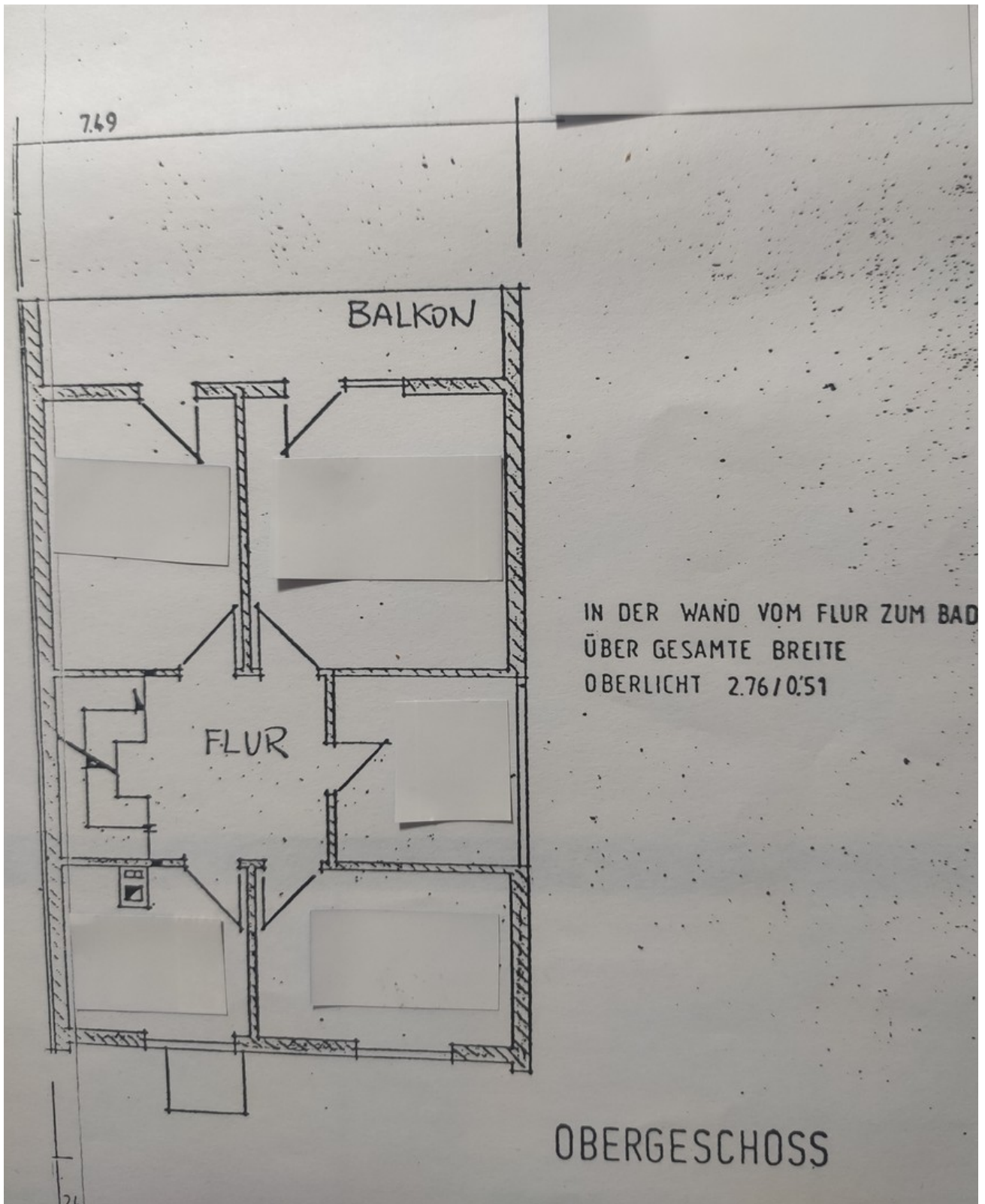
UG: Zimmer mit Terrasse

Exposé - Grundrisse



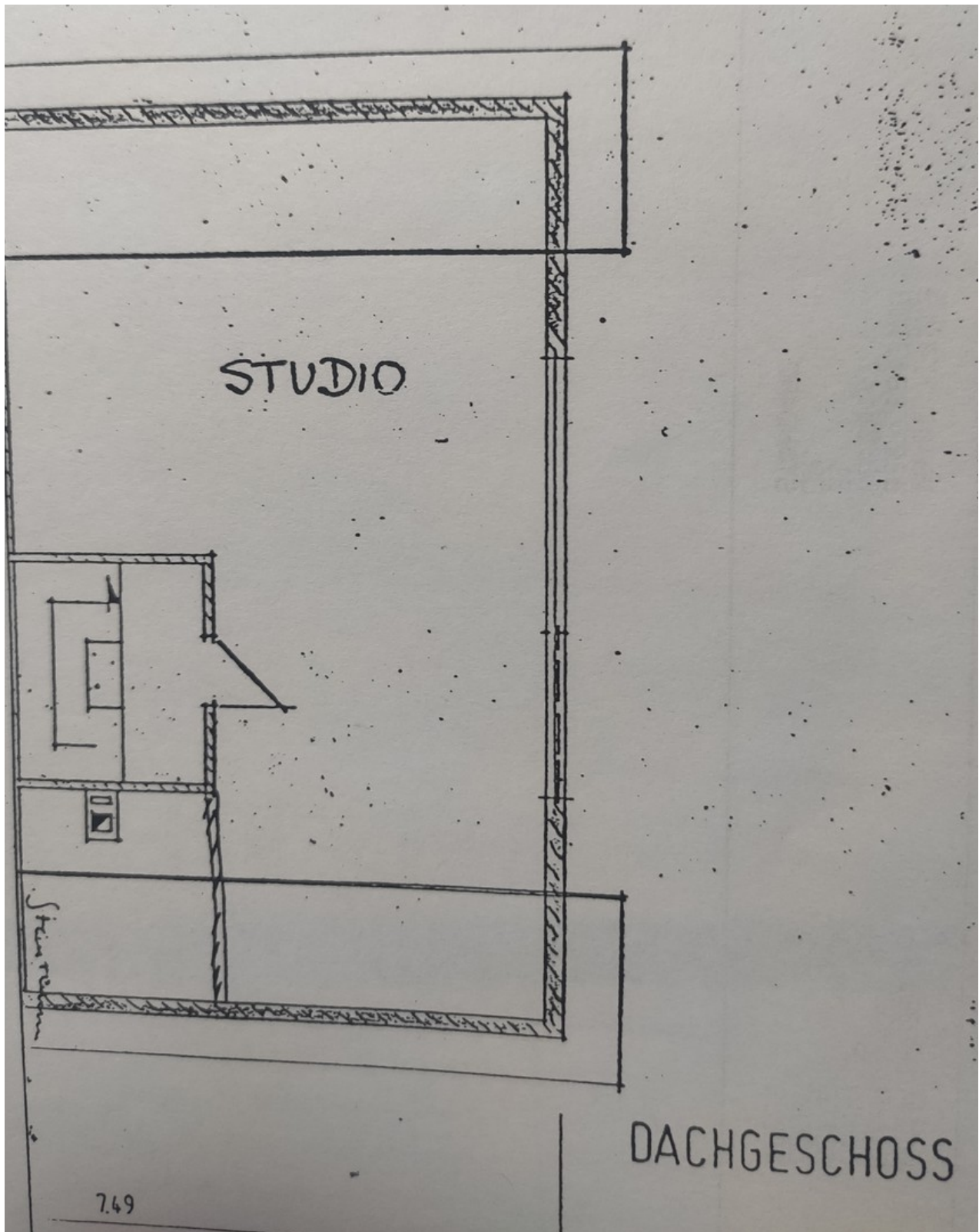
Erdgeschoss

Exposé - Grundrisse



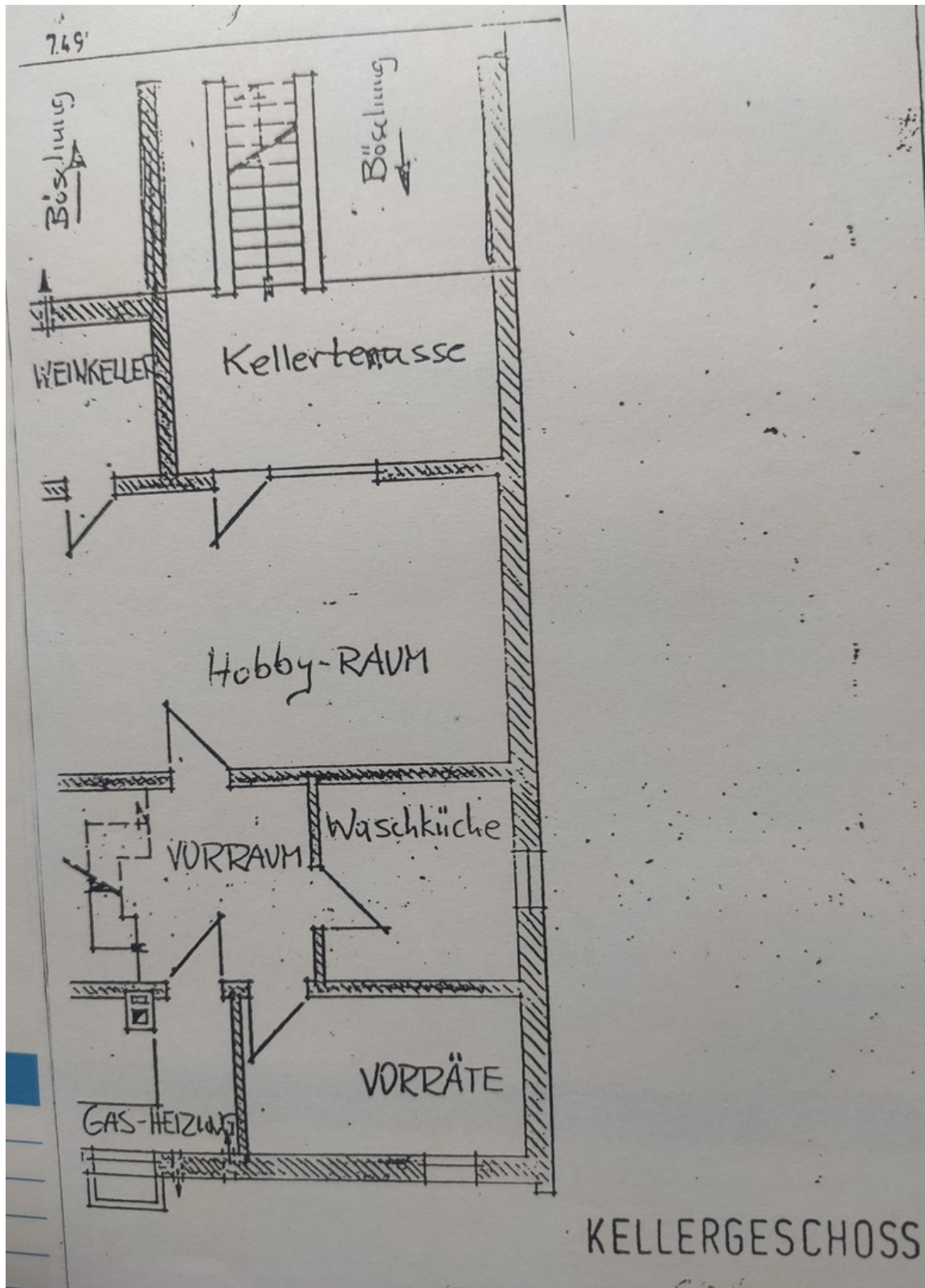
1. OG

Exposé - Grundrisse



2. OG

Exposé - Grundrisse



Keller