

Exposé

Erdgeschosswohnung in Lengenbostel Wohnung in idyllischer Lage mit Garten



Objekt-Nr. **OM-289569**
Erdgeschosswohnung

Vermietung: **790 € + NK**

Hauptstraße 5
27419 Lengenbostel
Niedersachsen
Deutschland

Zimmer	2,00	Übernahmedatum	01.06.2026
Wohnfläche	78,00 m ²	Zustand	gepflegt
Nutzfläche	88,00 m ²	Schlafzimmer	1
Nebenkosten	240 €	Badezimmer	2
Mietsicherheit	2.500 €	Etage	Erdgeschoss
Übernahme	ab Datum		

Exposé - Beschreibung

Objektbeschreibung

Wunderschöne, ländlich und ruhig gelegene Wohnung mit Garten und Terrasse zu vermieten. Die Räume sind großräumig und offen geschnitten und lassen somit herrlich viel Licht hinein. Die Küche und das Bad sind voll ausgestattet. Ein großer Kellerraum bietet viel als Abstellraum. Bezugsfertig ab Juni 2026 oder früher.

Ausstattung

Weitere Ausstattung:

Terrasse, Garten, Keller, Duschbad, Einbauküche, Gäste-WC

Lage

Lengenbostel ist ein wunderschöner, ländlich gelegener Ort der Samtgemeinde Sittensen im Landkreis Rotenburg (Wümme) und verfügt über ca. 500 Einwohner. Lengerbostel liegt etwa 40 Kilometer südwestlich von Hamburg-Harburg entfernt und gehört zur Metropolregion Hamburg. Der schöne Ort befindet sich am Rande der Lüneburger Heide.

Aufgrund der Nähe zu Sittensen zeichnet sich die Region durch eine hervorragende Infrastruktur aus. Sämtliche Einkaufsmöglichkeiten des täglichen Bedarfs, sowie Ärzte, Apotheken, Kreditinstitute, Schulen und Freizeitmöglichkeiten sind nur wenige Minuten vom Objekt entfernt. Für Kinder gibt es eine Grundschule, sowie eine Gesamtschule, die problemlos zu Fuß oder mit dem Fahrrad zu erreichen sind. Die Rotenburger Stadt-Klinik ist in nur wenigen Minuten mit dem Auto zu erreichen.

Die Autobahn A1 ermöglicht einen schnellen Transfer in die Städte Hamburg-Elbtunnel (ca. 30 Min.), Buxtehude (ca. 30 Min.), Scheeßel (ca. 15 Min.) oder Bremer Kreuz (ca. 30 Min.).

Ein abwechslungsreiches Freizeitangebot mit zahlreichen Sportvereinen ist vorhanden. Hier ist wirklich für jeden etwas dabei. Auch das Naturschutzgebiet Lüneburger Heide, mit seiner traumhaften Heidelandschaft, liegt direkt vor Tür.

Das Mehrfamilienhaus liegt in einer ländlich und ruhig gelegenen Dorfstraße.

Infrastruktur:

Apotheke, Lebensmittel-Discount, Allgemeinmediziner, Kindergarten, Grundschule, Öffentliche Verkehrsmittel

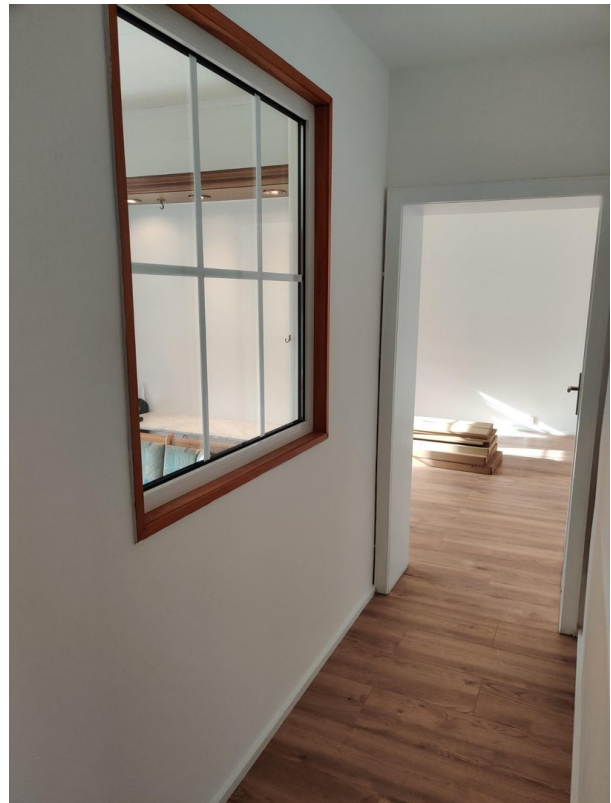
Exposé - Galerie



Wohnzimmer (Zugang Terrasse)



Flur mit Blick in die Küche



Flur zum Schlafzimmer

Exposé - Galerie



Küche

Exposé - Galerie

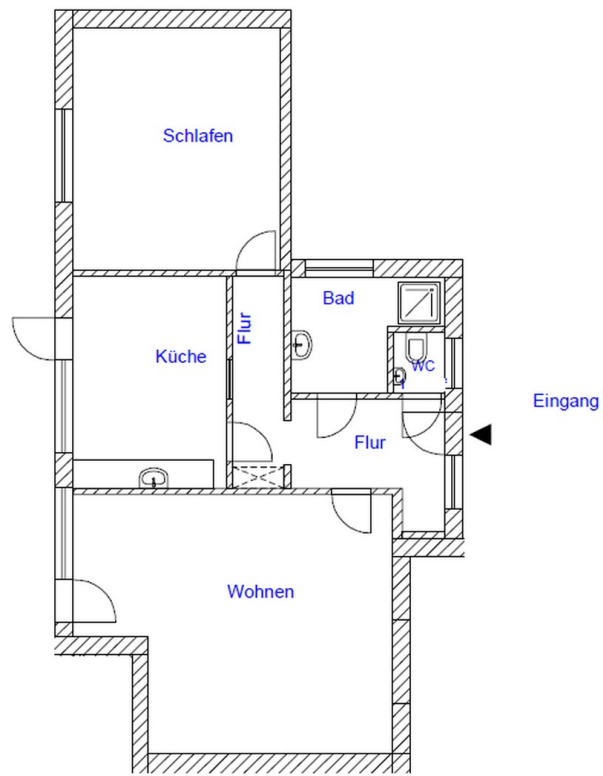


WC



Bad mit Dusche

Exposé - Grundrisse



Grundriss