

Exposé

Bürofläche in Landsberg

1 - Raum Büroeinheit im Bürohaus in Landsberg am Lech



Objekt-Nr. OM-288863

Bürofläche

Vermietung: **335 € + NK**

Ansprechpartner:
Klages Roland

Rudolf Diesel Strasse 7b
86988 Landsberg
Bayern
Deutschland

Baujahr	1994	Zustand	gepflegt
Etagen	2	Etage	1. OG
Energieträger	Gas	Büro-/Praxisfläche	22,00 m ²
Summe Nebenkosten	55 €	Gesamtfläche	22,00 m ²
Mietsicherheit	670 €	Stellplätze	1
Übernahme	ab Datum	Heizung	Zentralheizung
Übernahmedatum	01.07.2026		

Exposé - Beschreibung

Objektbeschreibung

Büroeinheit # 10 im Obergeschoss ist ein sehr schönes, helles Eckbüro in einem modernen Bürohaus.

Großzügiger und repräsentativer Eingangsbereich mit Steinfliesen.

Sämtliche Nebenkosten incl. Strom sind in der Nebenkostenpauschale enthalten.

Gemeinsame Teeküche im OG vorhanden.

WC-Anlage getrennt Damen / Herren

Die angegebene Kaltmiete und Nebenkosten verstehen sich zuzüglich der gesetzlichen Mehrwertsteuer.

Ausstattung

.

Fußboden:

Teppichboden

Lage

Gewerbegebiet Landsberg am Lech , gute Anbindung an BAB Augsburg/München/Lindau

Stadtbusverbindung und Einkaufsmöglichkeiten in unmittelbarer Nähe,

komplette Infrastruktur vorhanden

Infrastruktur:

Apotheke, Lebensmittel-Discount, Allgemeinmediziner, Kindergarten, Grundschule, Hauptschule, Realschule, Gymnasium, Gesamtschule, Öffentliche Verkehrsmittel

Exposé - Galerie



Treppenaufgang



Büroeingang

Exposé - Galerie

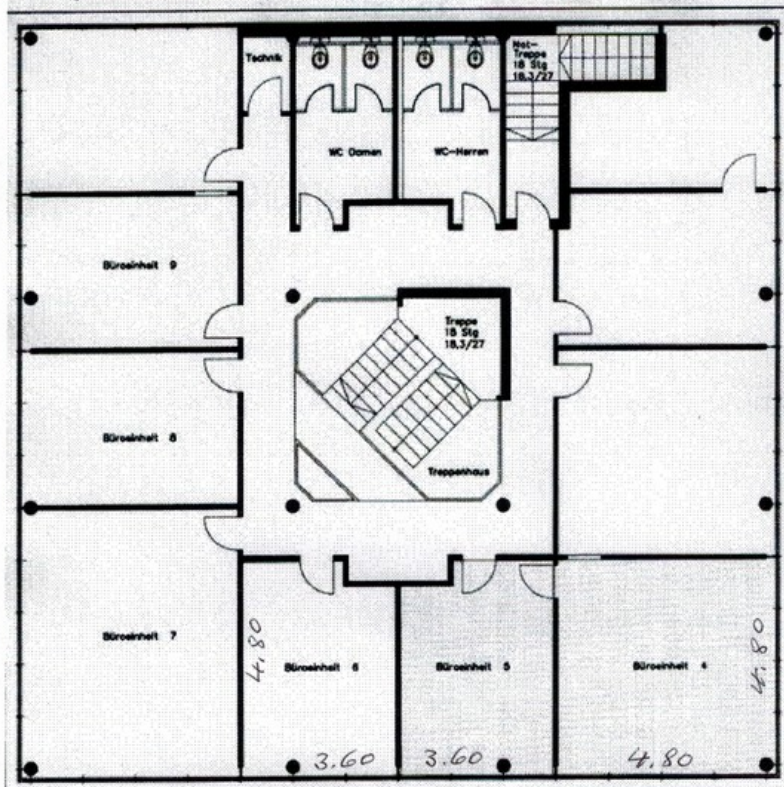


Büro # 10

Exposé - Grundrisse

Exposé - Grundrisse

In der Nebenkostenpauschale sind enthalten:
- Heizkosten - Stromkosten - Wasser/Abwasser
- Allg.-nutzung WC-Anlage, Teeküche, Eingangshalle und Parkplatz



Poseidon-Haus

1. Obergeschoss
Rudolf-Diesel Strasse 7B
86899 Landsberg

Grundriss Büroeinheit 6 u. 4+5

www.ohne-makler.net/expose/184693

Seite 7/13

Grundriss Büro # 10 / OG