

Exposé

Wohnen in Potsdam

Baugrundstück in Potsdam Bornim



Objekt-Nr. OM-288858

Wohnen

Verkauf: **565.000 €**

Ansprechpartner:
Lars Schmidt

Max-Eyth-Allee 8
14469 Potsdam
Brandenburg
Deutschland

Grundstücksfläche 1.255,00 m²

Übernahme

Nach Vereinbarung

Exposé - Beschreibung

Objektbeschreibung

Grosses Baugrundstück in Potsdam Bornim von ca. 1.255 qm.

Es handelt sich um ein real geteiltes Grundstück für den Bau eines Doppelhauses oder zweier Einfamilienhäuser. Die zwei Grundstückshälften sind 740qm und 514 qm groß.

Für die Grundstücke liegt eine Baugenehmigungsfähige Planung für ein Doppelhaus vor.

Das Grundstück ist Bauträgerfrei und kann auf Wunsche auch eigenständig neu geplant werden.

Auch die Realisierung von zwei einzelnen Häusern ist grundsätzlich möglich.

Für weitere Informationen kontaktieren Sie uns gerne!

Sonstiges

Die beiden Grundstück können ggf. auch einzeln erworben werden.

Flur 640 ca. 514qm = 250.000 Euro

Flur 639 ca. 740 qm = 325.000 Euro

Lage

Das Grundstück liegt in Potsdam-Nord und verfügt über öffentliche Verkehrsanbindung. Gleichzeitig liegt es direkt in der Natur eignet sich für Menschen die Ruhe suchen und gerne die Natur um sich herum zum Spazieren oder Fahrradfahren nutzen möchten.

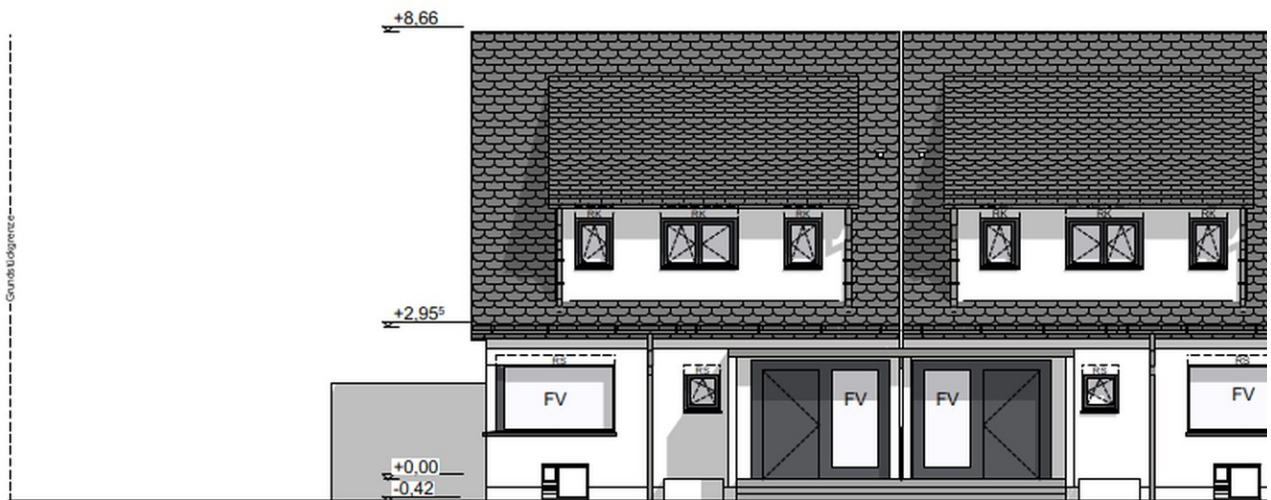
Infrastruktur:

Apotheke, Lebensmittel-Discount, Allgemeinmediziner, Kindergarten, Grundschule, Hauptschule, Realschule, Gymnasium, Gesamtschule, Öffentliche Verkehrsmittel

Exposé - Galerie

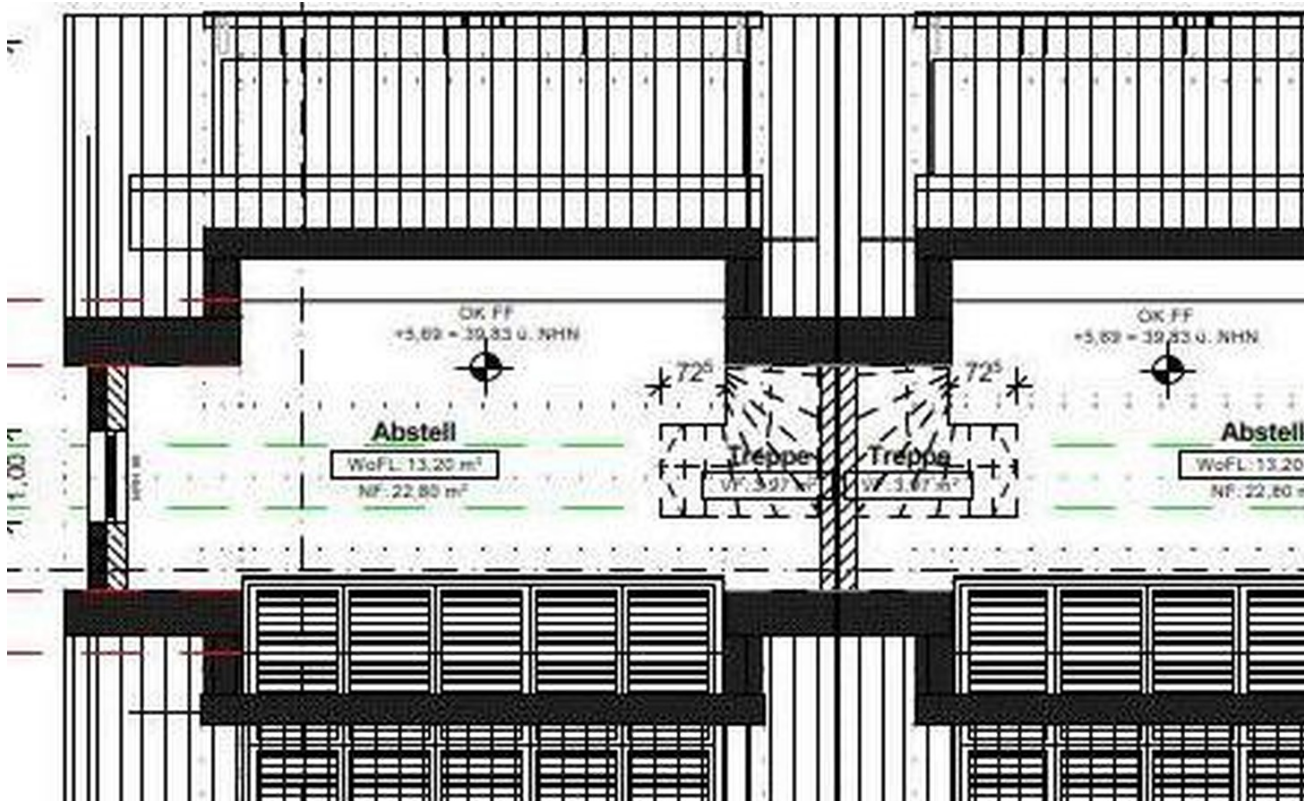


Hinteransicht Planung

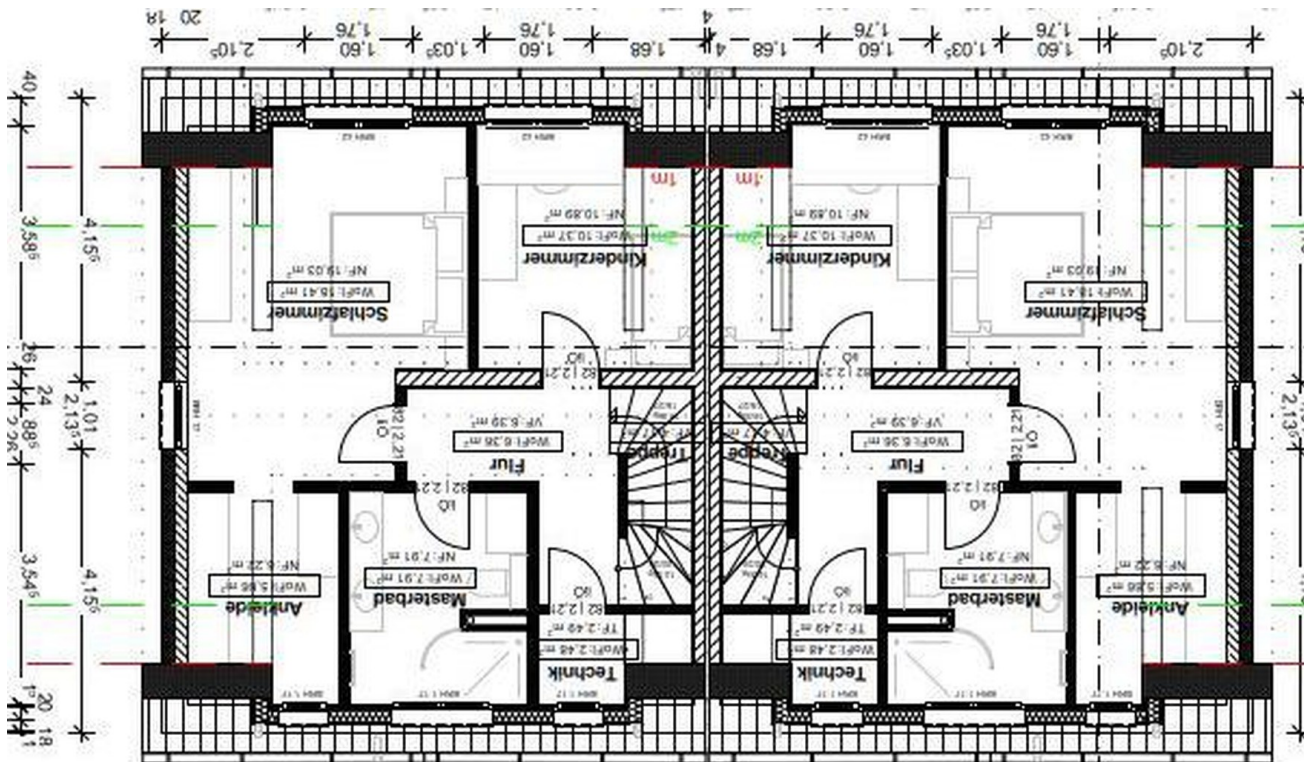


Vorderansicht Planung

Exposé - Grundrisse



Dachgeschoss



Obergeschoss

Exposé - Grundrisse

