

# Exposé

## Wohnung in Greifswald

### Modernisierte 4-Zimmer-Altbau-Wohnung in zentraler Lage von Greifswald



Objekt-Nr. OM-288179

#### Wohnung

Vermietung: **1.393 € + NK**

17489 Greifswald  
Mecklenburg-Vorpommern  
Deutschland

Baujahr	1912	Mietsicherheit	4.179 €
Etagen	3	Übernahme	ab Datum
Zimmer	4,00	Übernahmedatum	01.09.2026
Wohnfläche	110,00 m <sup>2</sup>	Zustand	renoviert
Nutzfläche	120,00 m <sup>2</sup>	Schlafzimmer	3
Energieträger	Gas	Badezimmer	1
Nebenkosten	167 €	Etage	2. OG
Heizkosten	102 €	Heizung	Zentralheizung
Summe Nebenkosten	269 €		

# Exposé - Beschreibung

## Objektbeschreibung

Die 4-Zimmer-Wohnung befindet sich in einem sanierten Mehrfamilienhaus in bevorzugter Lage von Greifswald. Das gepflegte Grundstück verfügt über einen großen Garten zur Mitnutzung, mit Wäscheplatz und Kinderspielgeräten. Ein separater Fahrradkeller steht zur Verfügung.

## Ausstattung

Die Wohnung ist mit einem hochwertigen Fußbodenbelag ausgestattet (PVC-Planken / "Design-Fußboden"). Ein modernes Duschbad sowie eine Einbauküche gehören zur Wohnung. Ein Kellerabstellraum ist vorhanden. Vor dem Haus befinden sich öffentliche Stellplätze (Anwohnerausweis).

### **Fußboden:**

Vinyl / PVC

### **Weitere Ausstattung:**

Garten, Keller, Duschbad, Einbauküche

## Sonstiges

Die Vermietung erfolgt von privat. Die Mindestmietdauer beträgt 24 Monate.

Das Wohnumfeld ist ideal für eine kleine Familie.

## Lage

In bester, ruhiger Lage in der Fleischervorstadt befindet sich die schöne Altbauwohnung. Alle wichtigen Einrichtungen für den täglichen Bedarf sind fußläufig zu erreichen.

### **Infrastruktur:**

Apotheke, Lebensmittel-Discount, Allgemeinmediziner, Kindergarten, Grundschule, Hauptschule, Realschule, Gymnasium, Gesamtschule, Öffentliche Verkehrsmittel

# Exposé - Energieausweis

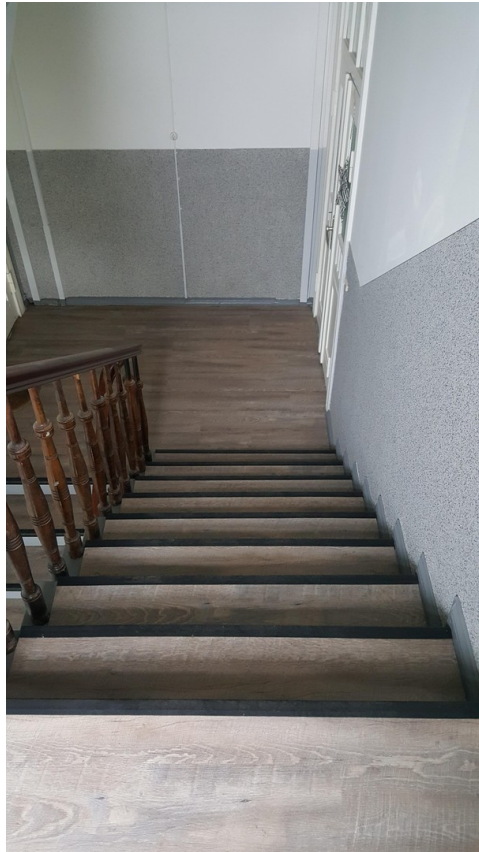
Energieausweistyp	Verbrauchsausweis
Erstellungsdatum	ab 1. Mai 2014
Endenergieverbrauch	120,60 kWh/(m <sup>2</sup> a)
Energieeffizienzklasse	D

## Exposé - Galerie



Gartenanlage

# Exposé - Galerie



Treppenhaus



Wohnraum mit Erker

# Exposé - Galerie



Zimmer mit Verbindungstür



Schlafzimmer

# Exposé - Galerie



Zimmer



Duschbad

# Exposé - Galerie



Duschbad



Einbauküche

# Exposé - Galerie



Einbauküche