

# Exposé

## Reihenhaus in Frankfurt am Main

### Neubau : PV-Anlage inkl. Stromspeicher in Kombination mit Wärmepumpe und E-Mobility



Objekt-Nr. **OM-287035**

**Reihenhaus**

Vermietung: **2.500 € + NK**

Am Neufeld 34b  
65933 Frankfurt am Main  
Hessen  
Deutschland

Baujahr	2024	Mietsicherheit	7.500 €
Grundstücksfläche	150,50 m <sup>2</sup>	Übernahme	ab Datum
Etagen	3	Übernahmedatum	15.08.2026
Zimmer	4,00	Zustand	Neuwertig
Wohnfläche	112,00 m <sup>2</sup>	Schlafzimmer	3
Nutzfläche	55,00 m <sup>2</sup>	Badezimmer	1
Energieträger	Luft- /Wasserwärme	Stellplätze	1
Nebenkosten	150 €	Heizung	Fußbodenheizung

# Exposé - Beschreibung

## Objektbeschreibung

- In unmittelbarer Nähe zum Naherholungsgebiet steht eine moderne Reihmittelhaus zu vermieten.
- Wärmepumpen sind die klimafreundliche Heizung der Zukunft. Mit Strom aus Photovoltaik verbessert sich die Klimabilanz der Wärmepumpe weiter.
- 4 helle Zimmer bieten in dem 2024 fertiggestellten Reihmittelhaus auf drei Etagen Platz für die ganze Familie.

## Ausstattung

- PV-Anlage(6,02Kwp) mit Batteriespeicher (10,24kwh)
- Wärmepumpe
- 1 Stellplatz mit E-Auto Ladestation
- Einbauküche
- Panoramadachfenster
- Alle Geschosse mit Fußbodenheizung
- Voll unterkellert mit Fußbodenheizung
- Garten

### **Fußboden:**

Fliesen, Vinyl / PVC

### **Weitere Ausstattung:**

Terrasse, Garten, Keller, Vollbad, Duschbad, Einbauküche, Gäste-WC

## Sonstiges

Vinyl mit Holzmotiv

## Lage

- Das Haus ist in einer ruhigen Straße im Frankfurter Stadtteil Griesheim gelegen.
- Griesheim ist ein westlicher Stadtteil Frankfurts, der sowohl über die Mainzer Landstraße als auch mit dem ÖPNV (Straßenbahn, Bus, S-Bahn) exzellent angebunden ist.
- Ebenfalls schnell erreichbar ist ein Fachmarktzentrum mit u.a.  
Rewe-Center, toom-Baumarkt, Kaufland. Kino, Lidl, Aldi etc.
- Im Stadtteil gibt es eine Reihe Arztpraxis, Kindergärten und Schulen.
- Über die nahe gelegene Oeser Straße sind die A5 und die A648 in wenigen Minuten zu erreichen.
- In 15 Minuten sind Sie mit dem Auto am Frankfurter Flughafen.
- Naherholungsgebiete an den Fluss Nidda (Niedwald und Sossenheimer Unterfeld)  
erreichen Sie in wenigen Minuten zu Fuß.

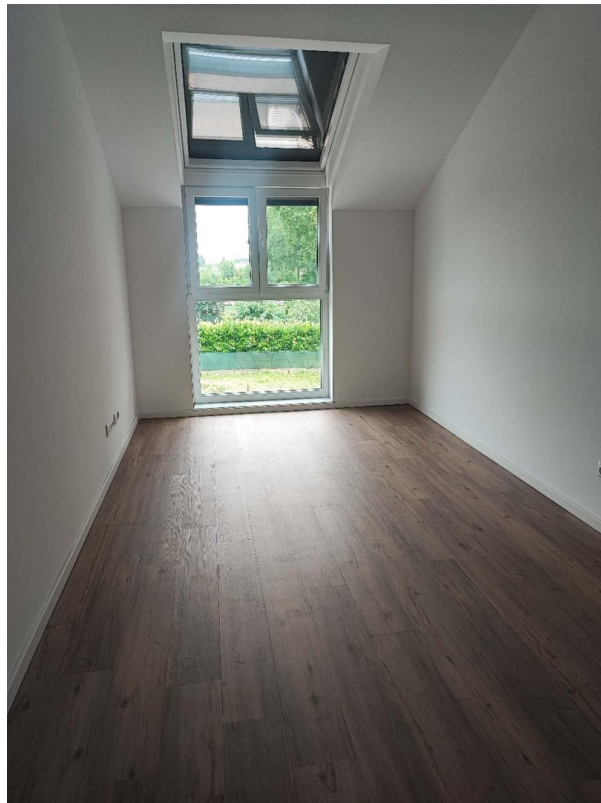
### **Infrastruktur:**

Apotheke, Lebensmittel-Discount, Allgemeinmediziner, Kindergarten, Grundschule, Hauptschule, Realschule, Gymnasium, Gesamtschule, Öffentliche Verkehrsmittel

# Exposé - Galerie



# Exposé - Galerie



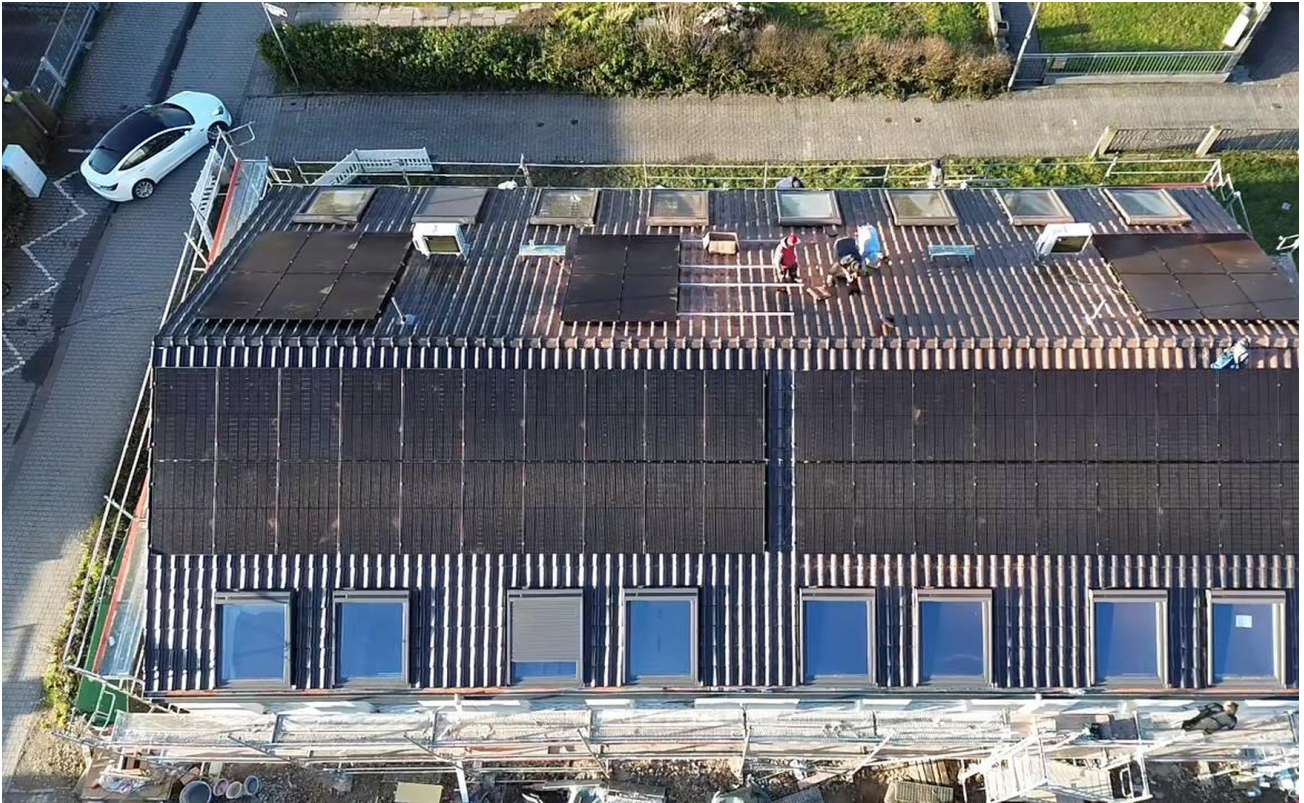
# Exposé - Galerie



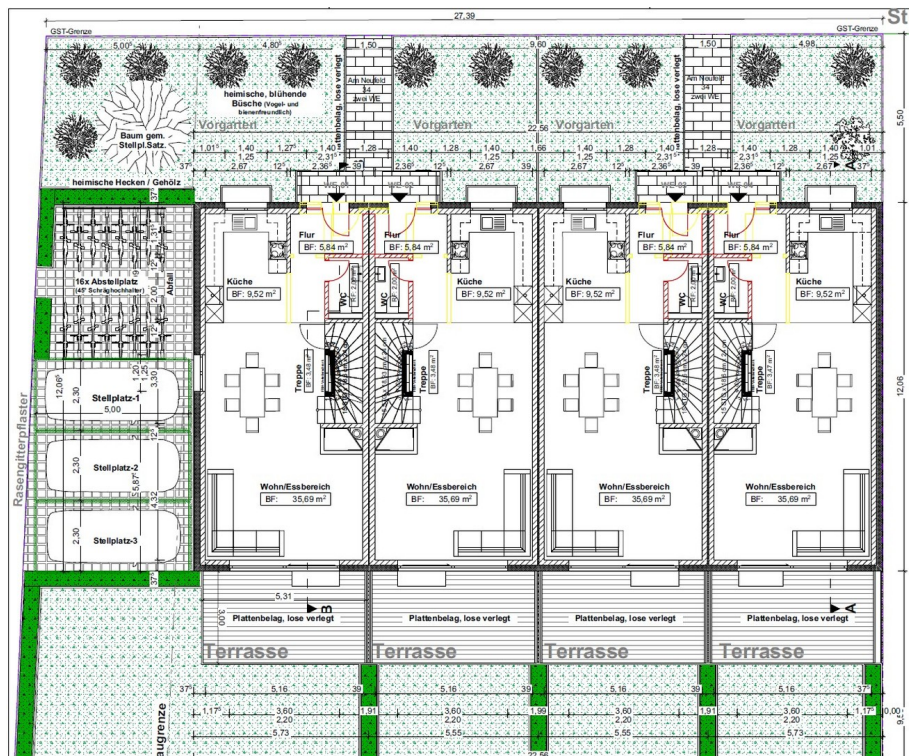
# Exposé - Galerie



# Exposé - Galerie



# Exposé - Galerie





# Exposé - Galerie

