

# Exposé

## Landwirtschaftlicher Betrieb in Jemgum-Holtgaste

### Gepflegte Freizeit-Pferdehalle in Jemgum



Objekt-Nr. OM-286344

### Landwirtschaftlicher Betrieb

Vermietung: **auf Anfrage + NK**

Ansprechpartner:  
Traute Keplin  
Telefon: 0162 9695909

26844 Jemgum-Holtgaste  
Niedersachsen  
Deutschland

Baujahr	1960
Energieträger	Strom
Mietsicherheit	5.000 €
Übernahme	sofort
Zustand	gepflegt

Gesamtfläche	648,00 m <sup>2</sup>
Scheunen- / Hallenfläche	648,00 m <sup>2</sup>
Garagen	2
Heizung	Zentralheizung

# Exposé - Beschreibung

## Objektbeschreibung

Die ruhig gelegene, freistehende Freizeit-Pferdehalle gehört zu einer ehemaligen landwirtschaftlichen Hofstelle im Randgebiet von Jemgum. Hier finden 16 Pferde in großzügigen Boxen ausreichend Platz. Im Innenbereich des Reitstalles befindet sich eine kleine Reithalle (8,5 m x 25,5 m). Der gemütlich eingerichtete Aufenthaltsraum und eine Werkstatt können ebenfalls mit genutzt werden. Das Haupthaus wird nicht vermietet und bleibt im Besitz der Eigentümerin.

Hinter dem Gebäude befindet sich ein Paddock, der über ein großes Tor auf der Rückseite der Halle und über eine eigene Zuwegung erreichbar ist.

Umliegende Weideflächen von ca. 3 ha können auf Anfrage gepachtet werden.

Bei dem angegebenen monatlichen Mietzins handelt es sich um eine reine Nettokaltmiete/Pacht.

Sämtliche Nebenkosten wie z. B. Strom, Gas, Wasser zahlt der Mieter selber, da eigene Zähler vorhanden sind.

## Sonstiges

Der Mieter zahlt eine Maklercourtage in Höhe von 1.300 € nach Abschluss des Mietvertrages/Pachtvertrages

## Lage

Der Reitstall befindet sich im Randbereich der Gemeinde Jemgum im Ortsteil Holtgaste.

# Exposé - Galerie



Luftaufnahme, Teilansicht



Luftaufnahme, Gesamtansicht

# Exposé - Galerie



Frontansicht



Paddock auf der Rückseite

# Exposé - Galerie



Pferdeboxen linke Seite



Pferdeboxen rechte Seite

# Exposé - Galerie



Teilansicht Boxen rechte Seite



Reithalle



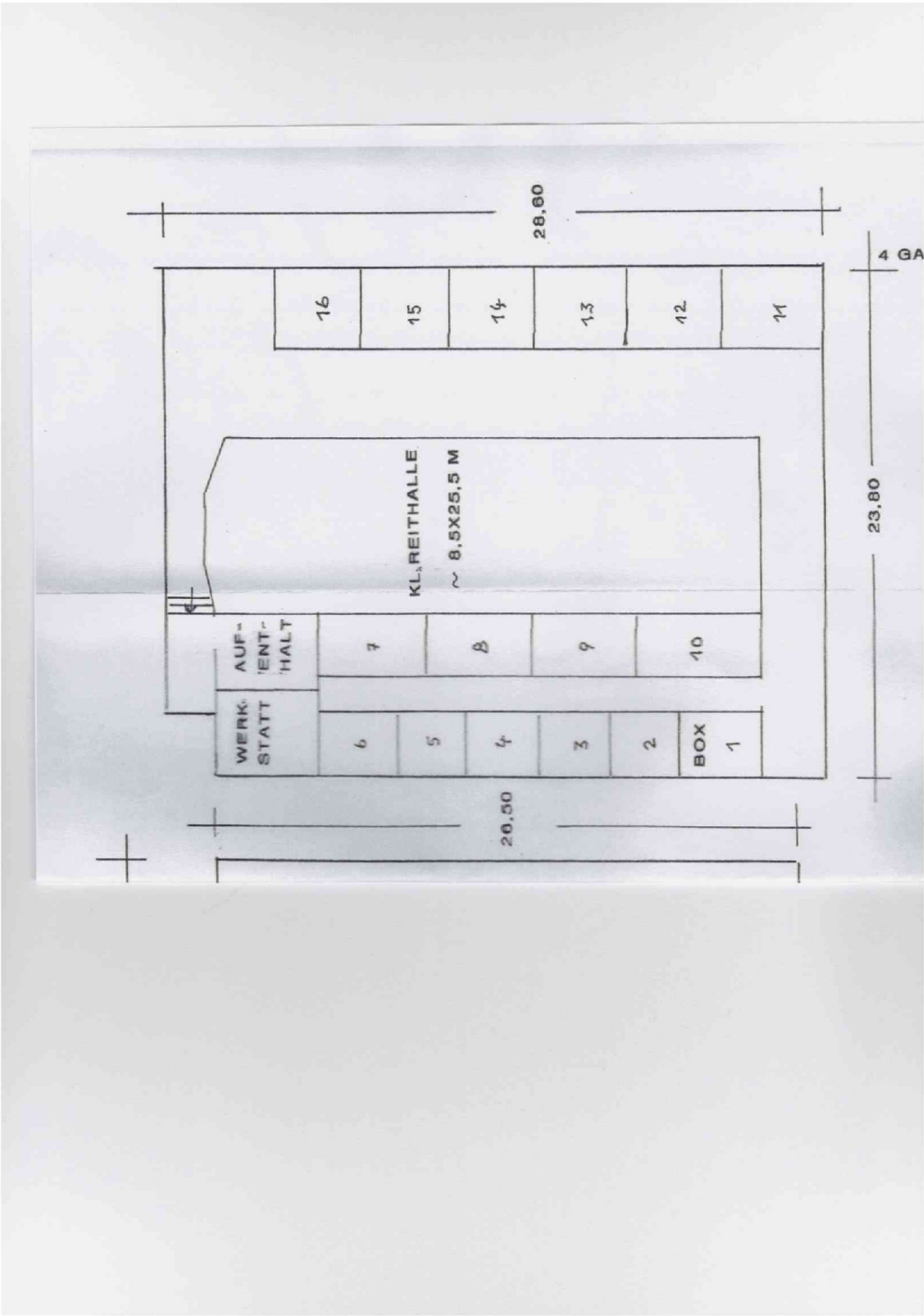
Aufenthaltsraum

# Exposé - Galerie



Weideblick

# Exposé - Grundrisse



# Exposé - Grundrisse

UNGEF. LAGESKIZZE

M = 1 : 1.000



# Exposé - Grundrisse

## LAGE INNERHALB DES ORTES

