

Exposé

Bungalow in Dägeling

6 Zimmer Bungalow zu vermieten



Objekt-Nr. OM-285842

Bungalow

Vermietung: **1.290 € + NK**

Ansprechpartner:
Hausverwaltung Beuck

25578 Dägeling
Schleswig-Holstein
Deutschland

Grundstücksfläche	1.100,00 m²	Übernahme	sofort
Zimmer	6,00	Zustand	gepflegt
Wohnfläche	213,00 m²	Garagen	1
Energieträger	Gas	Stellplätze	1
Nebenkosten	200 €	Heizung	Zentralheizung

Exposé - Beschreibung

Objektbeschreibung

Zur Vermietung steht ein sehr schöner, ebenerdiger Bungalow mit 6 Zimmer, bei insgesamt 213,77 m² Wohnfläche.

Ausgestattet ist der Bungalow mit einer Wohnküche incl. Einbaugeräten, einem Vollbad, zwei Gäste WC's und einer innenliegenden Garage.

Das Haus ist mit einer neuen Gasheizung ausgestattet.

Zum Bungalow gehört ein ca. 1100 m² großes Grundstück.

Der Bungalow befindet sich im schönen Ort Dägeling, in direkter Nähe der Stadt Itzehoe und der Autobahn A23 Hamburg.

Nur ca. 3 Km entfernt in Münsterdorf befindet sich ein Kindergarten und eine Grundschule. Fußläufig ist auch ein Bäcker am Ortsrand zu erreichen.

Bitte beachten Sie!

Die Kaltmiete beträgt 1290,00 Euro,

Betriebskostenpauschale beträgt 200,00 Euro

Kosten für Heizung, Strom, Internet usw. liegen etwa bei 400,00 bis 500,00 Euro, sodass eine Komplettmiete bei ca. 2000,00 Euro liegt.

Bei Interesse übersenden Sie mir bitte wer und wie viele Personen sie sind, und wie sie Ihren Lebensunterhalt bestreiten.

Benötigt werden:

- Ausweiskopien
- Einkommensnachweis
- Vorvermieterbescheinigung
- Schufa
- Ihre Tel.-Nr. zwecks Rückruf

Exposé - Galerie

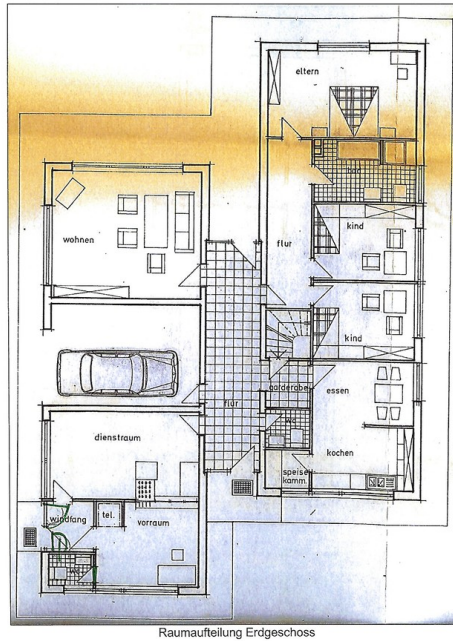


Exposé - Galerie

Verkehrswertgutachten Schulstraße 4, 25578 Dügging

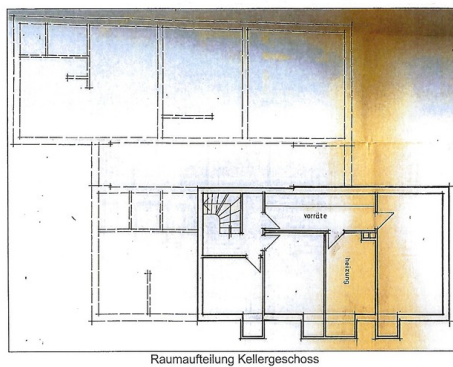
- 28 -

Nr. 3 Gebäudezeichnungen



Verkehrswertgutachten Schulstraße 4, 25578 Dügging

- 29 -



Exposé - Galerie

Verkehrswertgutachten Schulstraße 4, 25578 Dagebüll

- 26 -

Nr. 2 Wohnfläche

Bauvorhaben: Einfamilienwohnhaus mit Post in Dagebüll, Schulstraße				
Bauherr: Willy Ribemann 2210 Dagebüll Schulstraße				
Berechnung der Wohn- und Nutzflächen nach DIN 283				
Bezeichnung und Berechnung	Wohn- und Schlafräume	Küchen	Neben- räume	Gewerbliche Räume
<u>Erdgeschoss:</u>				
Garage 4,01 x 6,01 x 0,97			23,38	X
Küche 2,51 x 4,135 x 0,97		10,06		
Bassin 2,51 x 4,135 x 0,97			10,06	
Herderische 1,76 x 1,885 x 0,97			3,22	
Flur 2,25 x 9,125 x 0,97			19,92	
WC 1,76 x 1,51 x 0,97			2,58	
Abstellraum 1,76 x 1,51 x 0,97			2,58	
Flur 1,76 x 6,75 x 0,97			11,52	
Bad 3,01 x 4,135 x 0,97	14,98			
Bad 3,01 x 4,135 x 0,97	14,98			
Schlafraum 5,31 x 6,01 x 0,97	20,46			
Wohnen 5,125 x 6,01 x 0,97	29,88			

Verkehrswertgutachten Schulstraße 4, 25578 Dagebüll

- 27 -

Berechnung der Wohn- und Nutzflächen nach DIN 283				
Bezeichnung und Berechnung	Wohn- und Schlafräume	Küchen	Neben- räume	Gewerbliche Räume
Bad 2,51 x 4,135 x 0,97			10,07	
Windfang 1,51 x 1,635 x 0,97				2,39
Vorraum (3,51 x 1,51) + (2,42 x 1,63) x 0,97				8,34
Dienstraum (3,635 x 6,01) + (3,51 x 3,01) - (2,45 x 1,50) x 0,97				26,31
WC 2,29 x 1,365 x 0,97				3,04
	80,30	10,06	83,33	40,06
Gesamtsumme Erdgeschoss 213,77 qm				
<u>Kellergeschoss:</u>				
Abstellraum 3,51 x 6,76 x 0,97			22,95	
Abstellraum 3,01 x 4,135 x 0,97			11,07	
Abstellraum 3,01 x 2,77 x 0,97			8,09	
Vorraum 1,76 x 5,665 x 0,97			9,60	
Heizung 2,51 x 4,135 x 0,97			10,07	
Flur 3,01 x 3,125 x 0,97			9,12	
			70,90	
Gesamtsumme Kellergeschoss 70,90 qm				