

Exposé

Wohnung in Iserlohn

**Achtung, nur mit WBS!!! Gemütliche
Dachgeschosswohnung mit Sonnenbalkon in Iserlohn-
Hennen**



Objekt-Nr. OM-284097

Wohnung

Vermietung: **322 € + NK**

Ansprechpartner:
Britta Peddinghaus
Telefon: 02374 9359912

Fliedner Straße 6
58640 Iserlohn
Nordrhein-Westfalen
Deutschland

Baujahr	2003	Übernahme	ab Datum
Etagen	3	Übernahmetermin	01.04.2026
Zimmer	2,00	Zustand	gepflegt
Wohnfläche	64,00 m²	Schlafzimmer	1
Energieträger	Gas	Badezimmer	1
Nebenkosten	100 €	Etage	2. OG
Heizkosten	70 €	Stellplätze	1
Summe Nebenkosten	170 €	Heizung	Zentralheizung
Miete Garage/Stellpl.	28 €		

Exposé - Beschreibung

Objektbeschreibung

Ruhiges und gepflegtes 6-Parteien-Haus im Herzen von Iserlohn-Hennen. Großzügiges Wohnzimmer, 1 Schlafzimmer, Wannenbad - auch mit Dusche & Fenster, sonniger Balkon, Kellerraum, Stellplatz

Ausstattung

gepflegte Wohnung mit Balkon, Kellerraum, Abstellraum und Bad mit Fenster, Wanne & Dusche

Fußboden:

Laminat, Teppichboden, Fliesen

Weitere Ausstattung:

Balkon, Keller, Duschbad

Sonstiges

ACHTUNG: Für die Anmietung dieser Wohnung ist ein WBS zwingend erforderlich!

Lage

Ruhig und gelegen in Iserlohn-Hennen. Einkaufsmöglichkeiten des täglichen Bedarfs in unmittelbarer Nähe, Anbindung öffentliche Verkehrsmittel vorhanden

Infrastruktur:

Apotheke, Lebensmittel-Discount, Allgemeinmediziner, Kindergarten, Grundschule, Öffentliche Verkehrsmittel

Exposé - Energieausweis

Energieausweistyp	Verbrauchsausweis
Erstellungsdatum	ab 1. Mai 2014
Endenergieverbrauch	66,20 kWh/(m²a)
Energieeffizienzklasse	B



Exposé - Galerie



Frontansicht II

Exposé - Galerie



Gartenansicht mit Balkonen

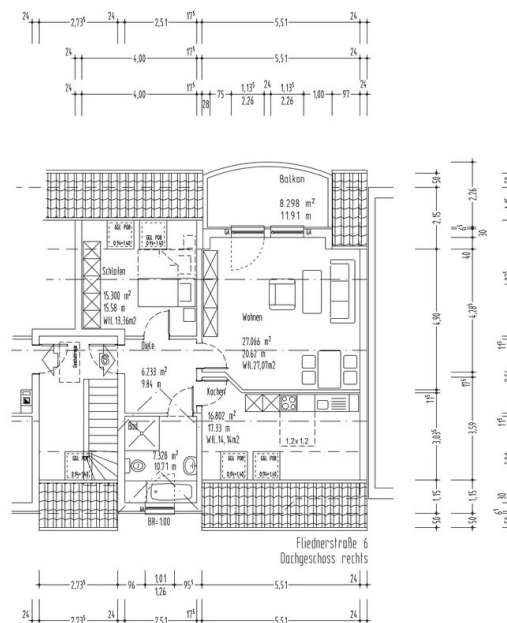


Parkplätze & Giebelseite I

Exposé - Galerie

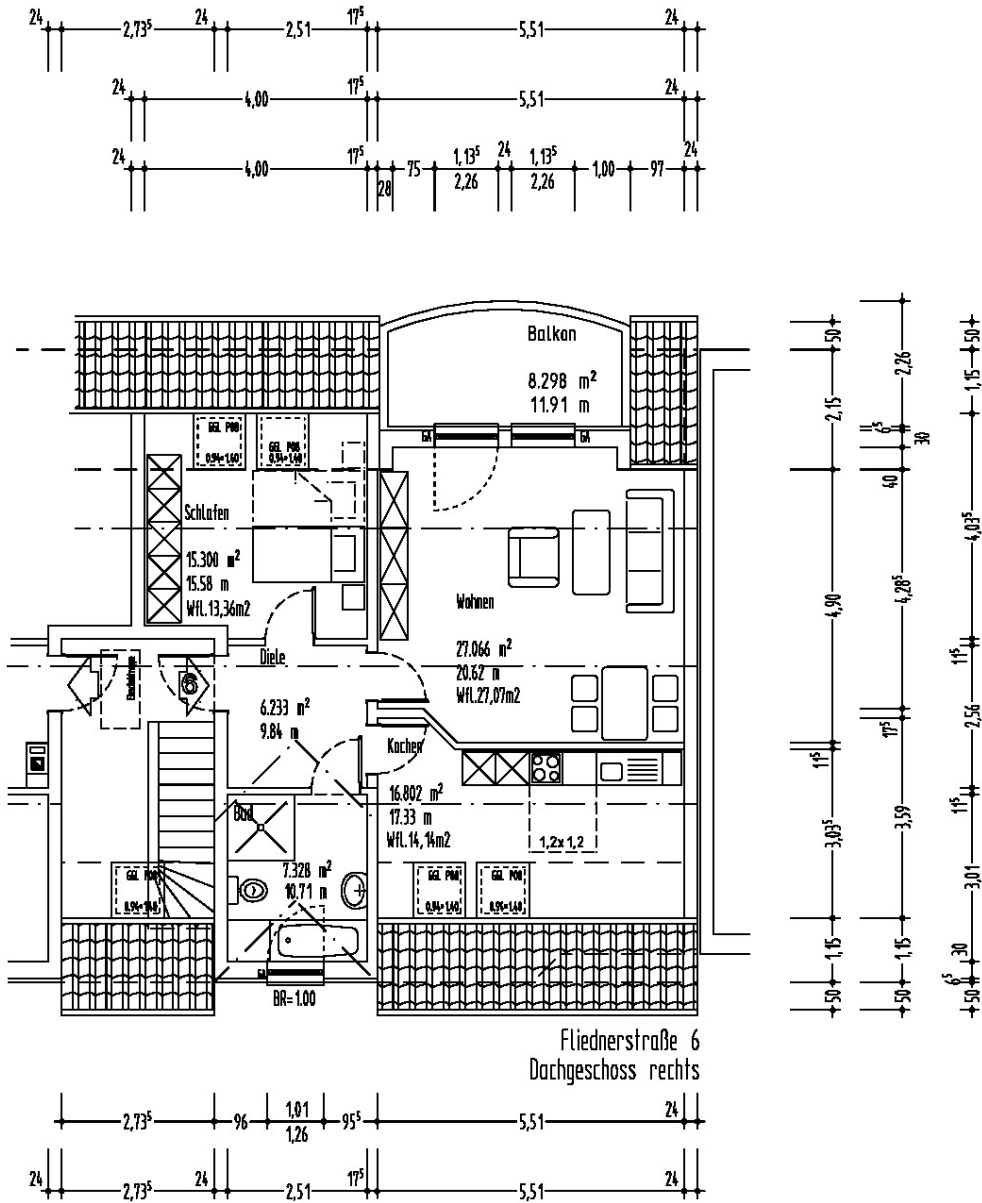


Parkplätze & Giebelseite II



Grundriss

Exposé - Grundrisse



Exposé - Anhänge

1. Interessentenfragebogen

Peddinghaus Immobilien Kampstraße 60, 58644 Iserlohn
Herrn / Frau / Eheleute

Datum: . .

Vermietung

Haus > Whg. Nr. _____ / _____ qm < _____, 58 _____

Sehr geehrte Damen und Herren,

Sie möchten eine Wohnung mieten.

Damit wir Ihre Wünsche sorgfältig erfüllen können bzw. zur Vorbereitung weiterer Maßnahmen, bitten wir um Antwort auf folgende Fragen, innerhalb 10 Tagen. Ihre Angaben behandeln wir streng vertraulich.

Nach Bearbeitung werden wir uns ggfls.. unaufgefordert bei Ihnen melden.

*** **DSGVO** > Ihre Daten sind bei uns in guten Händen und werden nur im Rahmen der Wohnungsvermittlung genutzt.
Die Datenschutzhinweise nach DSGVO können Sie unter www.peddinghaus-immobilien.de/Impressum-DSGVO abrufen.

Mit freundlichen Grüßen

1. Wohnwunsch

Wählen Sie bitte die gewünschten Räume durch Ankreuzen. Falls es möglich ist, versuchen wir Ihre Wünsche zu berücksichtigen.

Wohnen	_____	Wohnküche	_____
Essen	_____	Arbeitsküche	_____
Schlafen	_____	Hausarbeitsraum	_____
Kind 1	_____	Bad	_____
Kind 2	_____	Gäste WC	_____
Kind 3	_____	Flur	_____
Gast	_____	Abstellraum	_____
Diele	_____	Keller	_____
Terrasse	_____	Garage / Anzahl	_____
Balkon	_____	Stellplatz / Anzahl	_____

Warum suchen Sie eine neue Wohnung? _____

Wo soll die Wohnung sein? (Ortsteil) _____

Ab wann suchen Sie eine neue Wohnung? _____

Wie lang ist Ihre Kündigungsfrist zur Beendigung des aktuellen Mietverhältnisses? _____

2. Familienstand

	Name	geb. am	Beruf	Staatsangehörigkeit falls mehrere, bitte <u>alle</u> angeben
Ehemann	_____	_____	_____	_____
Lebensgefährte	_____	_____	_____	_____
Ehefrau	_____	_____	_____	_____
Lebensgefährtin	_____	_____	_____	_____
Kind	_____	_____	_____	_____
Kind	_____	_____	_____	_____
Kind	_____	_____	_____	_____
Kind	_____	_____	_____	_____
Verwandte	_____	_____	_____	_____
And. Personen	_____	_____	_____	_____

Familienstand:

Partner männlich:	ledig:	verheiratet:	geschieden:	getrennt lebend:
Partner weiblich:	ledig:	verheiratet:	geschieden:	getrennt lebend:

Welche Haustiere möchten Sie halten? _____

3. Miete

Wünschen Sie eine frei finanzierte Wohnung, (ohne WBS) ? Ja / Nein
Erhalten Sie einen Wohnberechtigungsschein? Ja / Nein

Wollen Sie eine Wohnung länger als 5 Jahre mieten? Ja / Nein
Wurde Ihr jetziges Mietverhältnis gekündigt? Ja / Nein
Bitte nennen Sie Name und Anschrift Ihres jetzigen Vermieters:

Wie hoch ist Ihre monatliche Miete einschließlich Nebenkosten? _____ EUR
Wie hoch wünschen Sie die neue Miete einschließlich Nebenkosten? _____ EUR

4. Wirtschaftliche Verhältnisse

Besteht Ihr Arbeitsverhältnis länger als 5 Jahre? Ja / Nein
Bitte nennen Sie Name und Anschrift Ihres Arbeitgebers:

Wurde Ihr jetziges Arbeitsverhältnis gekündigt? Ja / Nein

Arbeitet Ihr Ehefrau / Lebensgefährtin länger als 5 Jahre? Ja / Nein
Bitte nennen Sie Name und Anschrift des Arbeitgebers:

Wurde dieses Arbeitsverhältnis gekündigt? Ja / Nein

Wie hoch ist Ihr monatliches Einkommen? **Netto** _____ EUR
Wie hoch ist das monatliche Einkommen Ihrer Ehefrau / Lebensgefährtin? **Netto** _____ EUR
Wie hoch sind Ihre **gemeinsamen, sonstigen** Einkünfte? _____ EUR

Wie hoch ist Ihr monatlicher Aufwand für Kreditraten? _____ EUR
Wie hoch ist Ihr monatlicher Aufwand für Unterhaltszahlungen? _____ EUR
Wie hoch ist Ihr monatlicher Aufwand für sonstige Zahlungen? _____ EUR
Wie hoch ist Ihr monatlicher Aufwand für Lohnpfändungen? _____ EUR
Wie hoch ist Ihr monatlicher Aufwand für Lohnabtretungen? _____ EUR
Summe - Netto: _____ EUR

Wir bestätigen, daß unsere Angaben vollständig und richtig sind.

Unsere Telefon-Nr. _____ / _____

Datum: _____

Unterschrift: _____

Ehemann / Lebensgefährte

Ehefrau / Lebensgefährtin