

Exposé

Halle in Geretsried

Produktions- und Lagerhalle, optional mit Büroräumen



Objekt-Nr. OM-284016

Halle

Vermietung: **7.900 € + NK**

82538 Geretsried
Bayern
Deutschland

Baujahr	1978	Etage	Erdgeschoss
Etagen	3	Gesamtfläche	1.450,00 m ²
Energieträger	Gas	Lager-/Prod.fläches	950,00 m ²
Übernahme	ab Datum	Carports	15
Übernahmedatum	01.04.2026	Heizung	Zentralheizung
Zustand	renoviert		

Exposé - Beschreibung

Objektbeschreibung

- Lager/Produktionshalle: 850 m²
- Büroflächen und Teeküche im 1. OG: 100 m²
- Hallenhöhe bis UK Decke: 4,90 m, UKB 4,30 m
- Zufahrt über Eigentümerweg
- Anfahrts- und Wendemöglichkeit für Lastzüge
- ausreichend KFZ-Stellplätze auf dem Gelände
- Rampenandienung auf +1,15m
- Kranbahn durchgehend 2 t aktivierbar
- Zwischengeschoss mit Büro und TK über interne Treppe erschlossen

Ausstattung

- Ideal für Werkstatt- oder Lagerzwecke
- Gute Ausleuchtung mit Industriefenstern
- Eigener Zugang
- Im 2. OG stehen Büroflächen zu Verfügung

Sonstiges

3 Monatskaltmieten Kaution

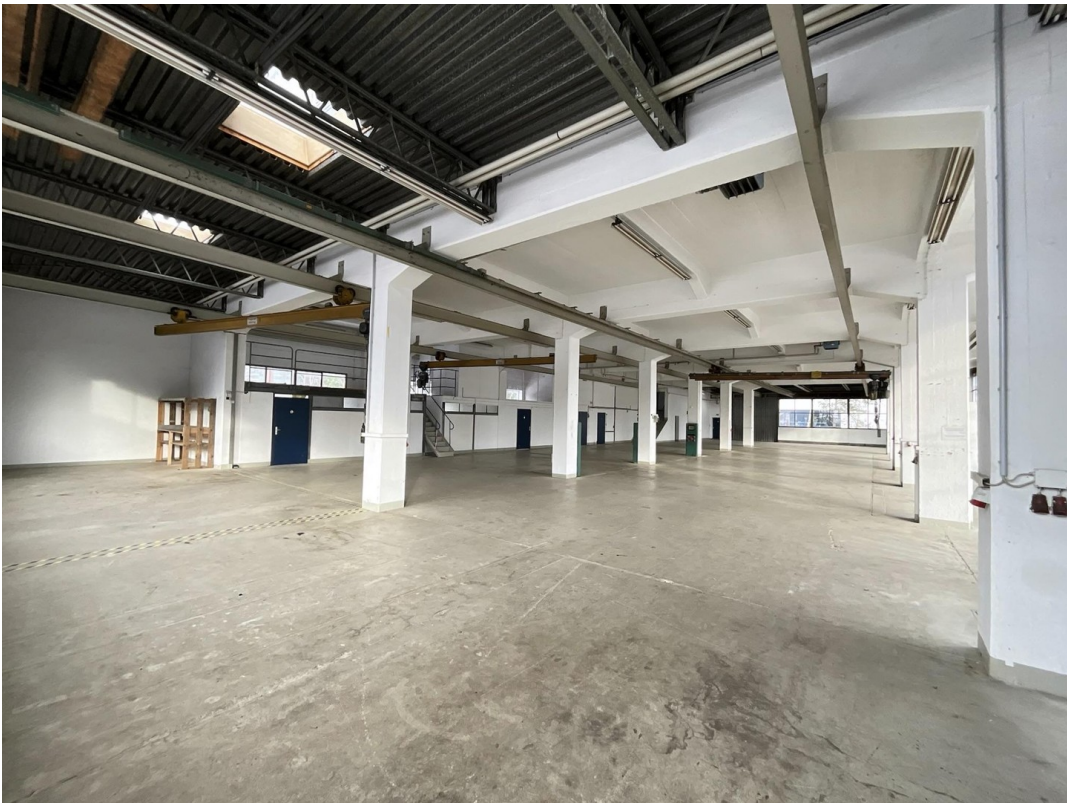
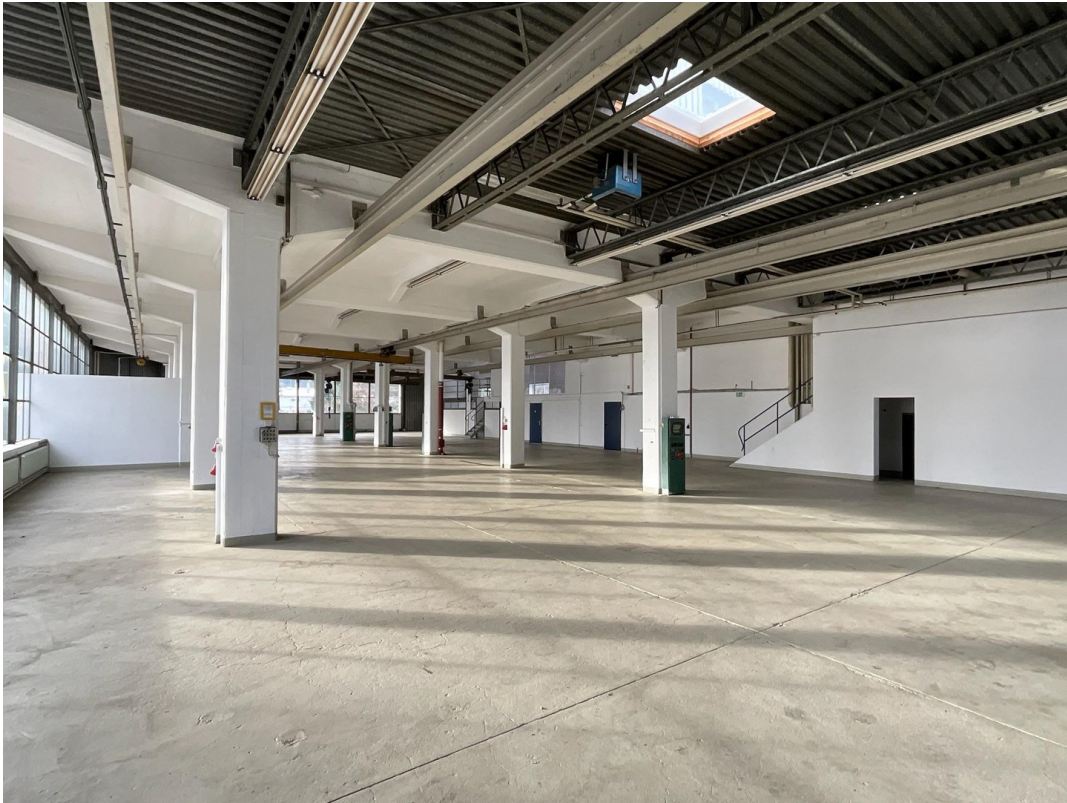
Lage

- Südliches Münchner Umland
- Gewerbegebiet Geretsried Nord
- Gute Nahversorgung mit Kaufhallen
- Nahe Stadtzentrum mit Karl- Lederer- Platz
- Entfernung zur Bundesstrasse 11 ca. 500m
- Entfernung zur A 95 ca. 7 km
- Busverbindung zur S-Bahnlinie S7 München

Infrastruktur:

Lebensmittel-Discount, Öffentliche Verkehrsmittel

Exposé - Galerie



Exposé - Galerie



Blume 17 Parken



Exposé - Galerie



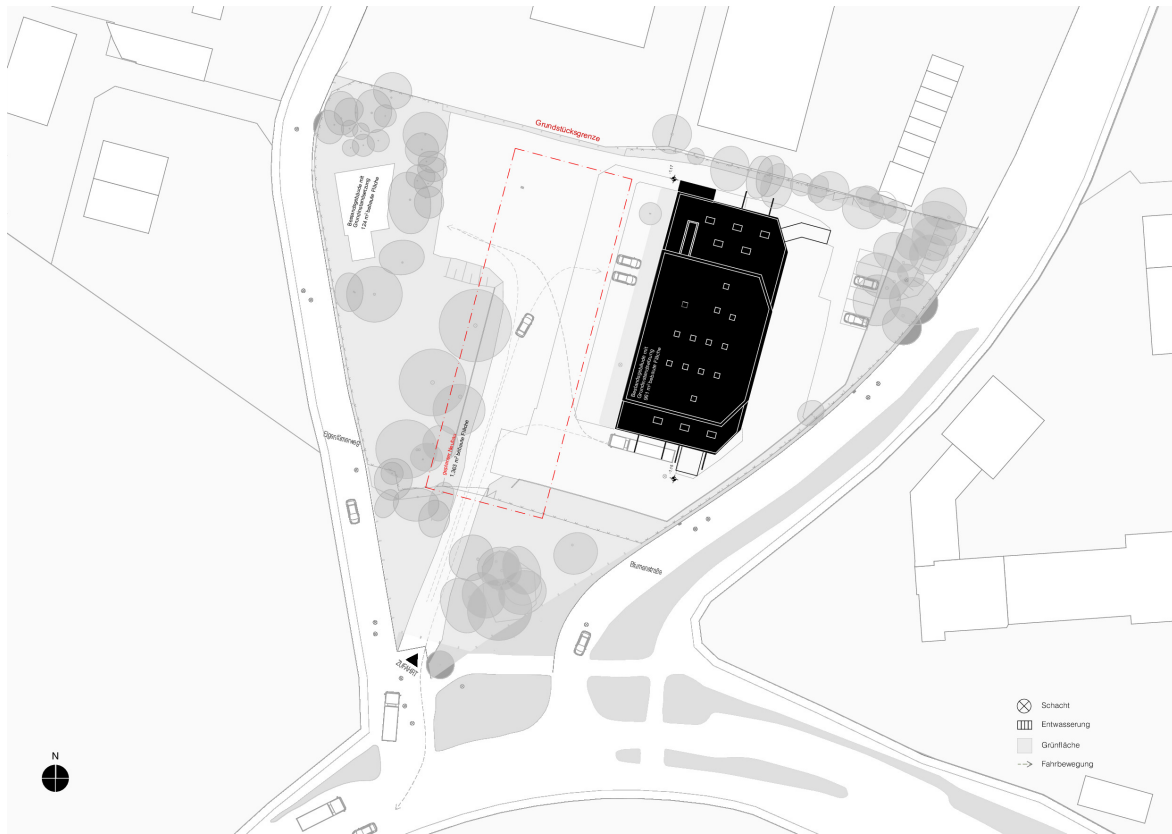
Exposé - Galerie



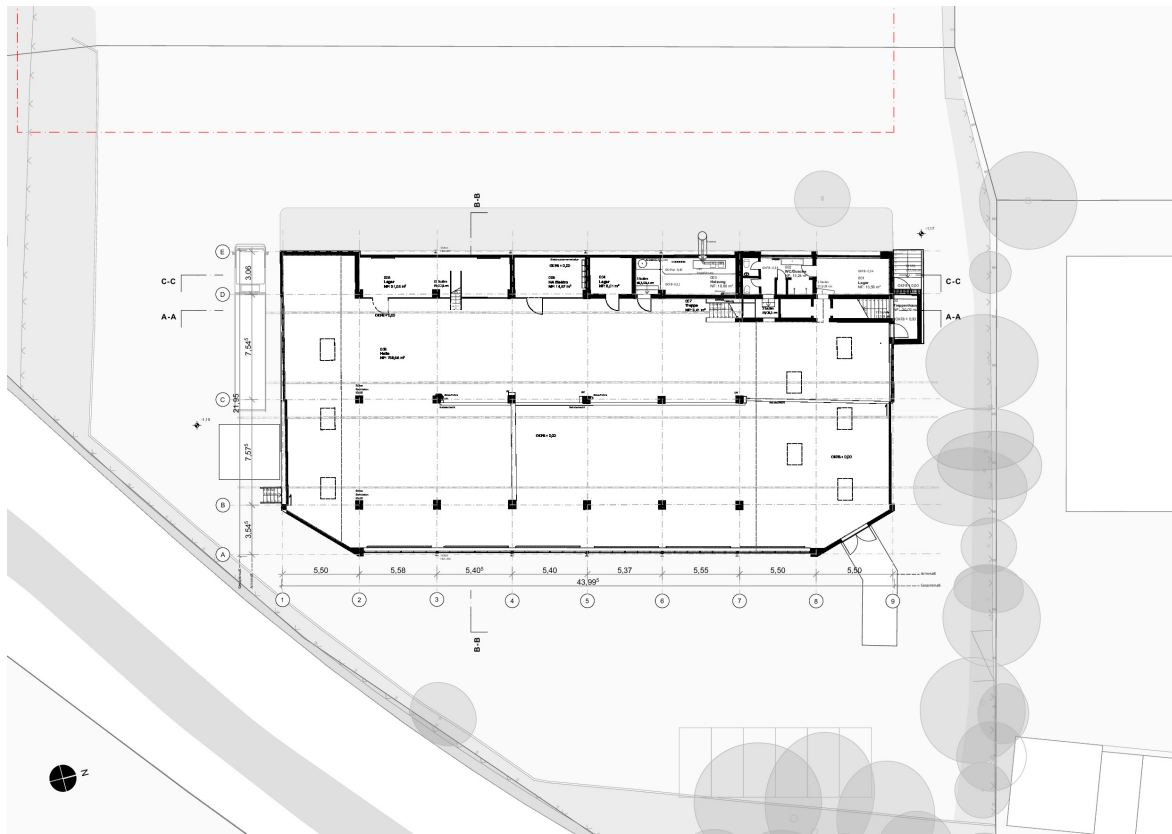
Exposé - Grundrisse



Exposé - Grundrisse



Exposé - Grundrisse



Exposé - Anhänge

1. Längsschnitt M 1:200
2. Querschnitt M 1:200

