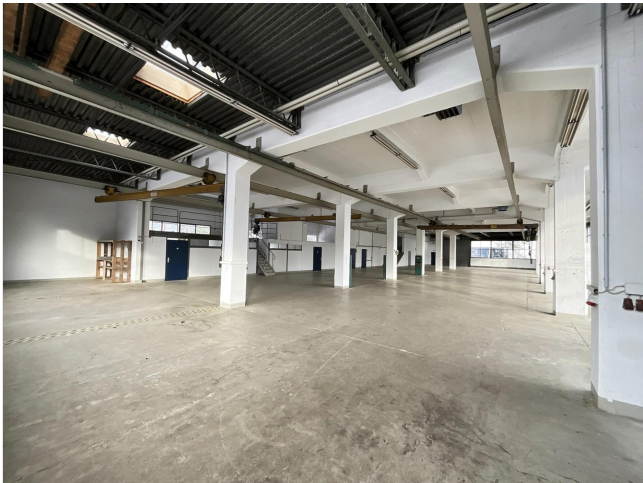


# Exposé

## Halle in Geretsried

### Produktions- und Lagerhalle, optional mit Büroräumen



Objekt-Nr. OM-284016

#### Halle

Vermietung: **auf Anfrage + NK**

82538 Geretsried  
Bayern  
Deutschland

Baujahr	1978	Etage	Erdgeschoss
Etagen	3	Gesamtfläche	1.450,00 m²
Energieträger	Gas	Lager-/Prod.fläches	950,00 m²
Übernahme	ab Datum	Carports	15
Übernahmedatum	01.04.2026	Heizung	Zentralheizung
Zustand	renoviert		

# Exposé - Beschreibung

## Objektbeschreibung

- Lager/Produktionshalle: 850 m<sup>2</sup>
- Büroflächen und Teeküche im 1. OG: 100 m<sup>2</sup>
- Hallenhöhe bis UK Decke: 4,90 m, UKB 4,30 m
- Zufahrt über Eigentümerweg
- Anfahrts- und Wendemöglichkeit für Lastzüge
- ausreichend KFZ-Stellplätze auf dem Gelände
- Rampenandienung auf +1,15m
- Kranbahn durchgehend 2 t aktivierbar
- Zwischengeschoss mit Büro und TK über interne Treppe erschlossen

## Ausstattung

- Ideal für Werkstatt- oder Lagerzwecke
- Gute Ausleuchtung mit Industriefenstern
- Eigener Zugang
- Im 2. OG stehen Büroflächen zu Verfügung

## Sonstiges

3 Monatskaltmieten Kaution

## Lage

- Südliches Münchner Umland
- Gewerbegebiet Geretsried Nord
- Gute Nahversorgung mit Kaufhallen
- Nahe Stadtzentrum mit Karl- Lederer- Platz
- Entfernung zur Bundesstrasse 11 ca. 500m
- Entfernung zur A 95 ca. 7 km
- Busverbindung zur S-Bahnlinie S7 München

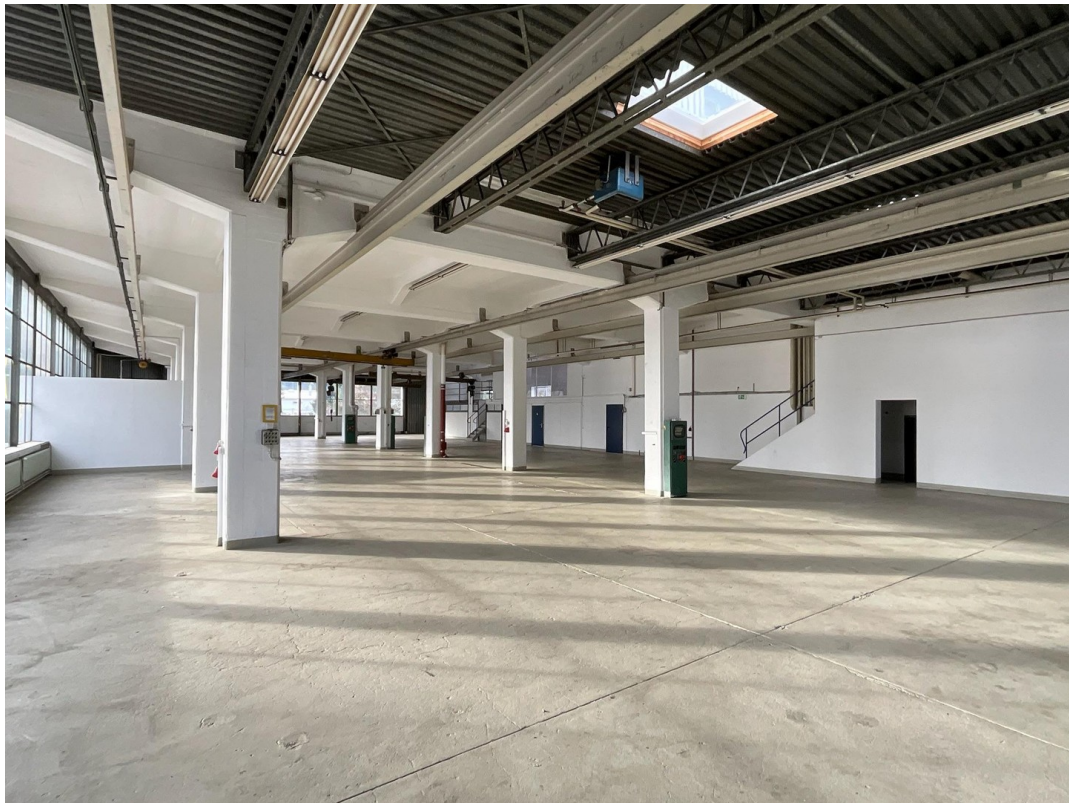
## Infrastruktur:

Lebensmittel-Discount, Öffentliche Verkehrsmittel

# Exposé - Galerie



Blume 17 Parken





# Exposé - Galerie





# Exposé - Galerie





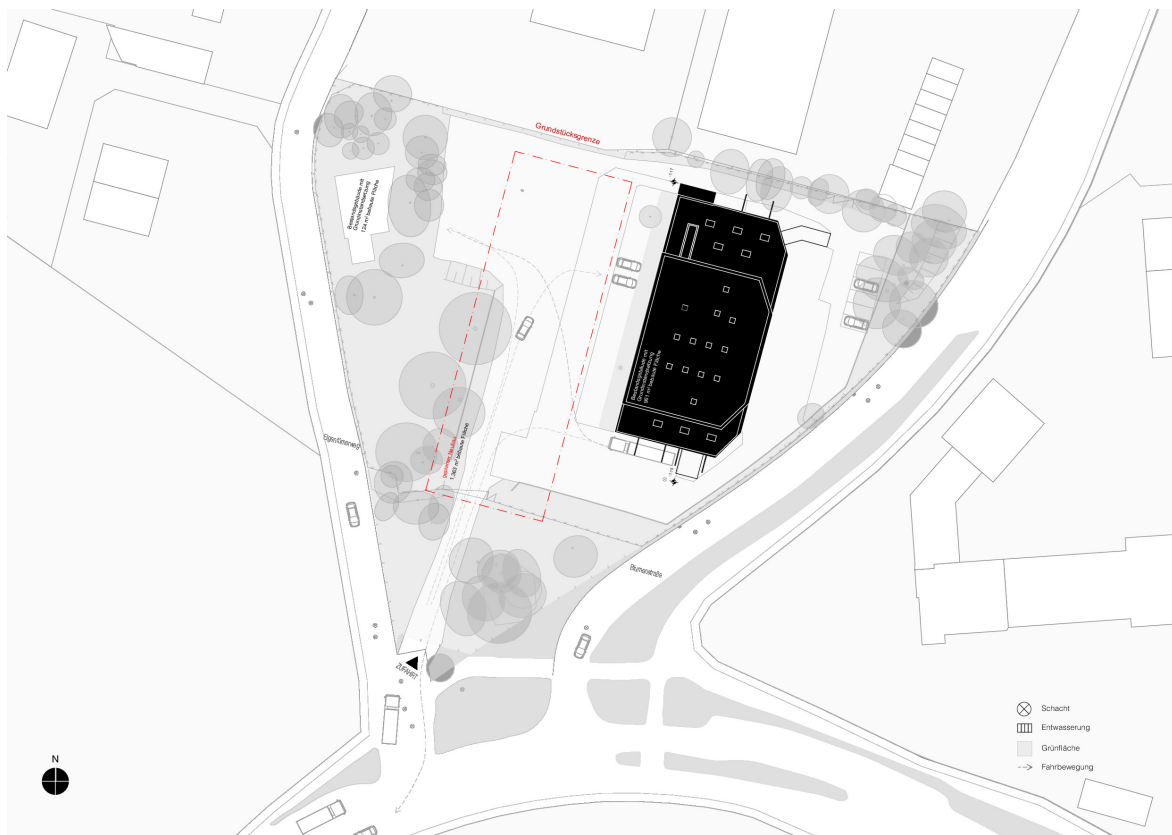
# Exposé - Galerie



# Exposé - Grundrisse

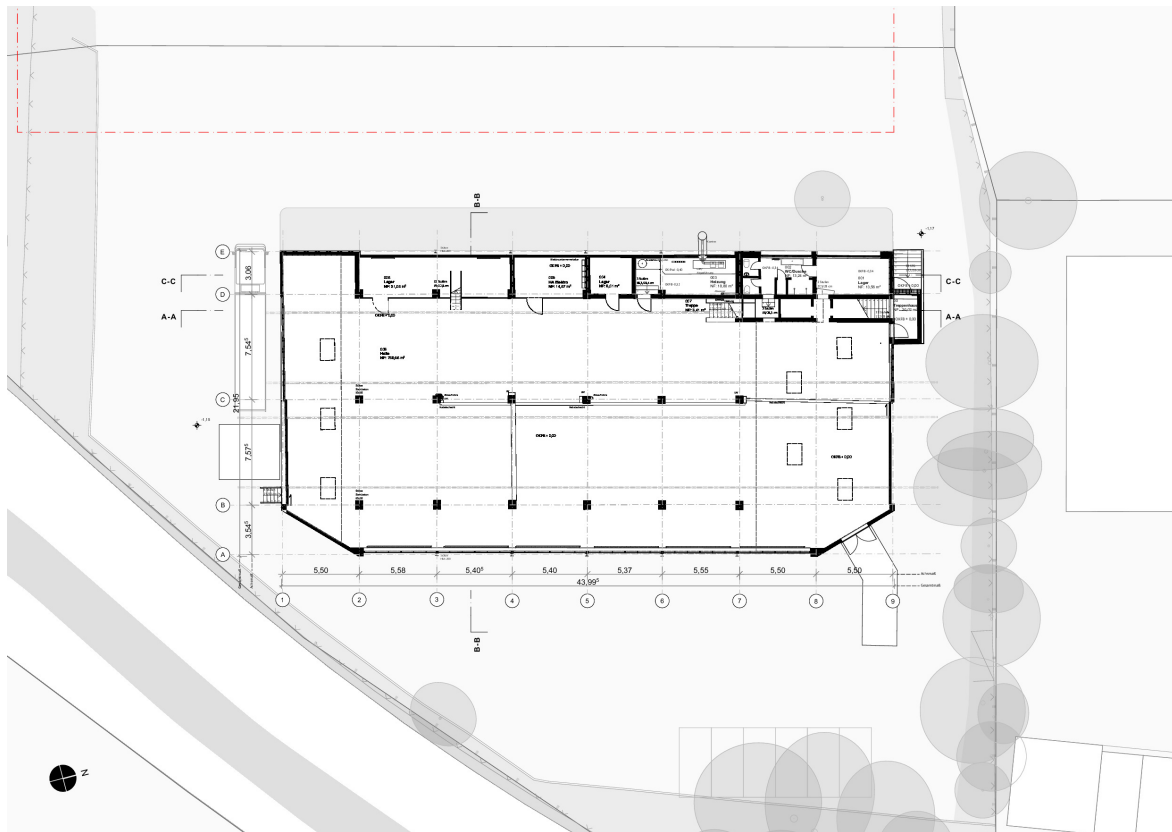


# Exposé - Grundrisse





# Exposé - Grundrisse



# Exposé - Anhänge

1. Längsschnitt M 1:200
2. Querschnitt M 1:200

