

Exposé

Wohnung in Haßloch

**Attraktive 3-Zimmer-Wohnung inkl. Einbauküche,
Parkplatz, Dachterrasse + Keller**



Objekt-Nr. **OM-283368**

Wohnung

Vermietung: **1.200 € + NK**

Ansprechpartner:
Daniel Lakmann
Telefon: 0157 73379441

Forstgasse 33
67454 Haßloch
Rheinland-Pfalz
Deutschland

Baujahr	2022	Übernahme	ab Datum
Zimmer	3,00	Übernahmedatum	01.07.2026
Wohnfläche	97,00 m ²	Zustand	gepflegt
Nutzfläche	7,50 m ²	Badezimmer	1
Energieträger	Luft-/Wasserwärme	Etage	2. OG
Summe Nebenkosten	180 €	Stellplätze	1
Miete Garage/Stellpl.	50 €	Heizung	Fußbodenheizung
Mietsicherheit	2.500 €		

Exposé - Beschreibung

Objektbeschreibung

Diese wunderschöne 3 Zimmer Wohnung ist jetzt eine seltene Gelegenheit für Wohnungssuchende.

Sie liegt im Herzen von Haßloch und bietet eine attraktive Lage mit guter Anbindung an die Autobahnen A65, A61 sowie Richtung Neustadt, Speyer und Ludwigshafen / Mannheim.

Die Wohnung liegt im Dachgeschoss eines 2-Familienhauses welches 2022 erbaut wurde als Effizientshaus 40 Plus.

Sie erwarten hier Lichtdurchflutete Zimmer, eine durchdachter Grundriss mit Zwei Schlafzimmer (Oder Home-Office) ein großes Badezimmer mit Dusche und freistehender Badewanne sowie ein zusätzliches Ankleidezimmer. In der modernen Einbauküche finden Sie ausreichend Stauraum, sowie alle bereits vorhandenen Einbau-Elektrogeräte wie Kühlschrank, Gefriereinheit, Backofen, Geschirrspüler etc.

Im hinteren Teil der Wohnung befinden sich die großzügige und überdachte Dachterrasse in Ost-/West Ausrichtung.

Ein separater Abstellraum als weitere Nutzfläche runden die Wohnung auf.

Im Innenhof befindet sich zudem noch ein Privatparkplatz.

Ausstattung:

- Großer Gemeinschaftsgarten
- Moderne Haustechnik
- Led Technik
- Wärmepumpe + PV Anlage
- Lüftungsanlage mit Wärmerückgewinnung
- Fußbodenheizung
- Video - Sprechanlage
- Dachterrasse
- Kfz Stellplatz

Habe ich ihr Interesse geweckt?

Dann Rufen sie an!

Ausstattung

Fußboden:

Laminat, Fliesen

Weitere Ausstattung:

Garten, Keller, Vollbad, Duschbad, Einbauküche, Barrierefrei

Lage

Infrastruktur:

Apotheke, Lebensmittel-Discount, Allgemeinmediziner, Kindergarten, Grundschule, Hauptschule, Realschule, Gymnasium, Gesamtschule, Öffentliche Verkehrsmittel

Exposé - Energieausweis

Energieausweistyp	Bedarfsausweis
Erstellungsdatum	ab 1. Mai 2014
Endenergiebedarf	16,20 kWh/(m²a)
Energieeffizienzklasse	A+



Exposé - Galerie



Wohnen

Exposé - Galerie



Küche



Bad

Exposé - Galerie



Schlafzimmer

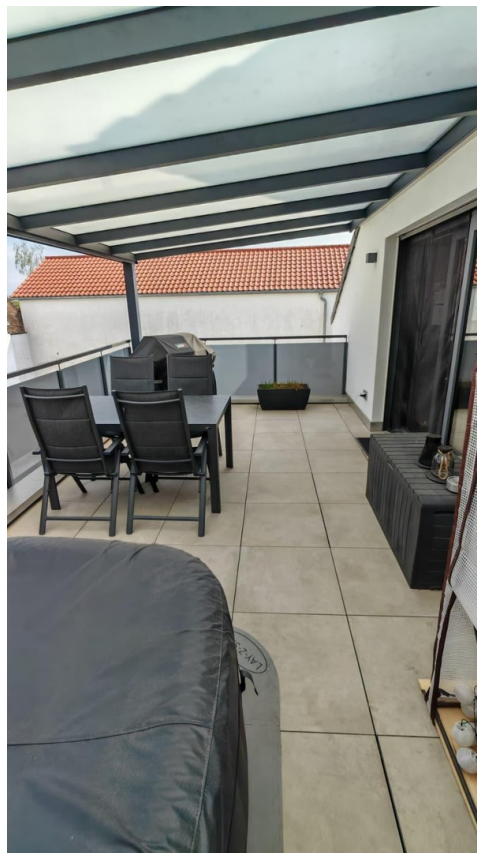


Kind / Büro

Exposé - Galerie



Dachterrasse



Dachterrasse

Exposé - Galerie



Wohnen



Hansgrohe Armaturen