

Exposé

Wohnung in Hockenheim

Lichtdurchflutete 3 ZKB-Wohnung mit 2 Balkonen im Obergeschoss



Objekt-Nr. OM-282169

Wohnung

Vermietung: **850 € + NK**

Schwetzingen Str. 90B
68766 Hockenheim
Baden-Württemberg
Deutschland

Baujahr	1980	Übernahme	ab Datum
Zimmer	3,00	Übernahmedatum	01.02.2026
Wohnfläche	98,11 m²	Zustand	gepflegt
Nutzfläche	98,11 m²	Schlafzimmer	2
Energieträger	Gas	Badezimmer	1
Nebenkosten	150 €	Etage	3. OG
Heizkosten	200 €	Tiefgaragenplätze	1
Summe Nebenkosten	350 €	Heizung	Zentralheizung
Mietsicherheit	1.700 €		

Exposé - Beschreibung

Objektbeschreibung

Diese lichtdurchflutete, gepflegte Nichtraucher-Wohnung mit aussergewöhnlichem Grundriss liegt im 3. OG . Mit uneingeschränkter Aussicht aus 2 Balkonen (Südwest, Nordost). Die Wohnung verfügt über 3 Zimmer, vorhandener EB Küche, Bad, kl. Abstellraum. Kellerabteil, Tiefgarage mit Kfz-Stellplatz(in Kaltmiete enthalten).

Die Wohnung verfügt über 98m² Wohnfläche, verteilt auf das geräumige Ess-/Wohnzimmer mit Zugang zu einem gr. Balkon(südwest), Schlafzimmer mit Zugang zum kl. Balkon(nordost), der EB-Küche, ein Ess- oder Kinderzimmer, Badezimmer mit Wanne und Dusche, Abstellraum, geräumige Diele.

Ausstattung

Fußboden:

Laminat, Fliesen

Weitere Ausstattung:

Balkon, Keller, Duschbad, Einbauküche

Sonstiges

Wir sammeln zunächst die Anfragen/Interessenten/-innen und informieren dann über die weitere Vorgehensweise zur Wohnungsbesichtigung/Anmietung etc.

Wichtig erscheint uns eine einwandfreie Schufa-Auskunft und ausreichende finanzielle Einkommensverhältnisse(Lohnbescheinigungen von 3 Monaten).

Lage

Die geräumige 3-ZKB Wohnung befindet sich im obersten Geschöß eines gepflegten, ruhigen und von vielen Eigentümer:innen bewohnten Mehrfamilienhauses in schöner Umgebung am Stadtrand von Hockenheim in Nähe zur Stadtausfahrt Richtung B-39.

Infrastruktur:

Apotheke, Lebensmittel-Discount, Allgemeinmediziner, Kindergarten, Grundschule, Hauptschule, Realschule, Gymnasium

Exposé - Galerie

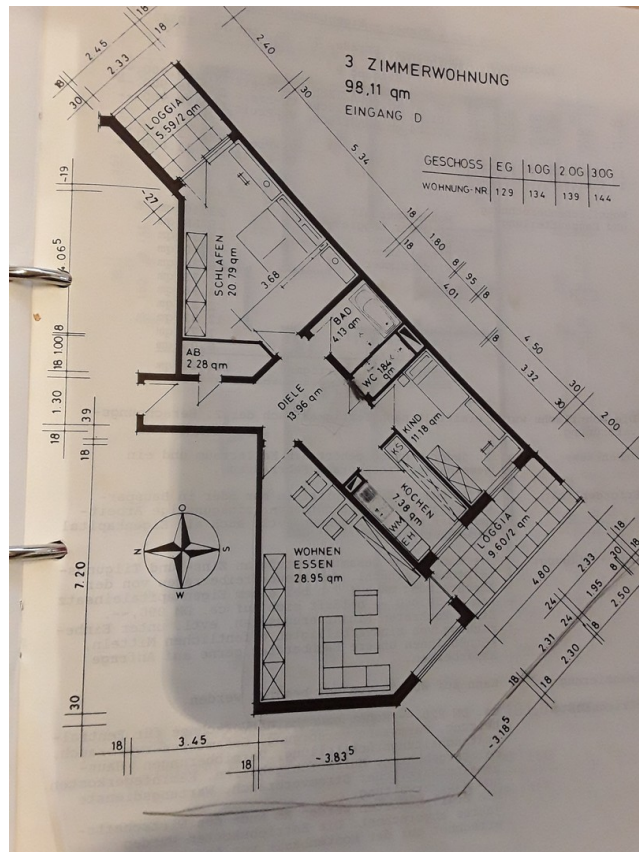


Balkon suedwest



Balkon Ausblick Hockenheim

Exposé - Galerie



Grundriss



Renov. Bad mit B-Wanne/Dusche

Exposé - Galerie



Bad mit Dusche/Badewanne/Möbel



Bad m integr Waschbecken/Möbel

Exposé - Galerie



Vollausgestattete EB Kueche



Wohnzimmer mit Zugang Balkon

Exposé - Galerie



Schlafzimmer mit Zugang Balkon



Schlafzimmer



Zimmer

Exposé - Galerie



Eingang/Diele