

Exposé

Dachgeschosswohnung in Jüchen

Schöne helle 3-Zimmer-Wohnung in Jüchen



Objekt-Nr. OM-279306

Dachgeschosswohnung

Vermietung: **650 € + NK**

Ansprechpartner:
Büro Dahmen

Jülicher Str. 8
41363 Jüchen
Nordrhein-Westfalen
Deutschland

Baujahr	1993	Übernahme	Nach Vereinbarung
Etagen	4	Zustand	gepflegt
Zimmer	3,00	Schlafzimmer	1
Wohnfläche	77,52 m ²	Badezimmer	1
Energieträger	Gas	Etage	3. OG
Nebenkosten	138 €	Heizung	Etagenheizung
Mietsicherheit	1.950 €		

Exposé - Beschreibung

Objektbeschreibung

Zur Vermietung steht eine gepflegte Dachgeschosswohnung in ruhiger Lage von Jüchen, Jülicher Straße 8. Die Wohnung verfügt über drei gut geschnittene Zimmer und ist vollständig gefliest, was für eine moderne, pflegeleichte Wohnatmosphäre sorgt.

Die Übergabe erfolgt renoviert nach individueller Absprache, sodass auf Wünsche des zukünftigen Mieters eingegangen werden kann. Die Wohnung eignet sich ideal für Singles, Paare oder kleine Familien, die Wert auf ein angenehmes Wohnumfeld legen.

Ausstattung

- 3 Zimmer
- Dachgeschosslage
- Fliesenboden in allen Räumen
- Badezimmer mit Badewanne und Dusche
- Renovierte Übergabe nach Absprache
- Helle, freundliche Raumaufteilung

Die Wohnung ist nach Absprache bezugsfrei.

Fußboden:

Laminat, Fliesen

Weitere Ausstattung:

Keller, Vollbad

Sonstiges

Die Kautions beträgt 3 Nettomieten

Bitte senden Sie uns eine Email mit Ihren Kontaktdaten und einer kurzen persönlichen Vorstellung.

Lage

Die Wohnung befindet sich in Jüchen im Rhein-Kreis Neuss, einer attraktiven Kleinstadt im Rheinland mit rund 25.000 Einwohnern. Die Umgebung ist geprägt von einer ruhigen, ländlichen Wohnstruktur mit gleichzeitig sehr guter Nähe zu urbanen Zentren.

Jüchen bietet eine angenehme Mischung aus Natur, gewachsenen Ortsstrukturen und moderner Infrastruktur. Einkaufsmöglichkeiten, Schulen, Kindergärten sowie Freizeit- und Sportangebote sind in der Regel gut erreichbar und teilweise fußläufig vorhanden.

In unmittelbarer Umgebung befinden sich zudem Naherholungsgebiete sowie attraktive Ausflugsziele wie das bekannte Schloss Dyck, das für seine weitläufigen Parkanlagen geschätzt wird.

Infrastruktur:

Apotheke, Lebensmittel-Discount, Allgemeinmediziner, Kindergarten, Grundschule, Hauptschule, Realschule, Gymnasium, Gesamtschule, Öffentliche Verkehrsmittel

Exposé - Energieausweis

Energieausweistyp	Bedarfsausweis
Erstellungsdatum	ab 1. Mai 2014
Endenergiebedarf	139,30 kWh/(m ² a)
Energieeffizienzklasse	D

Exposé - Galerie



Wohnen

Exposé - Galerie



Diele



Zimmer

Exposé - Galerie



Zimmer



Diele



Küche

Exposé - Galerie



Küche



Badezimmer

Exposé - Galerie



Badezimmer

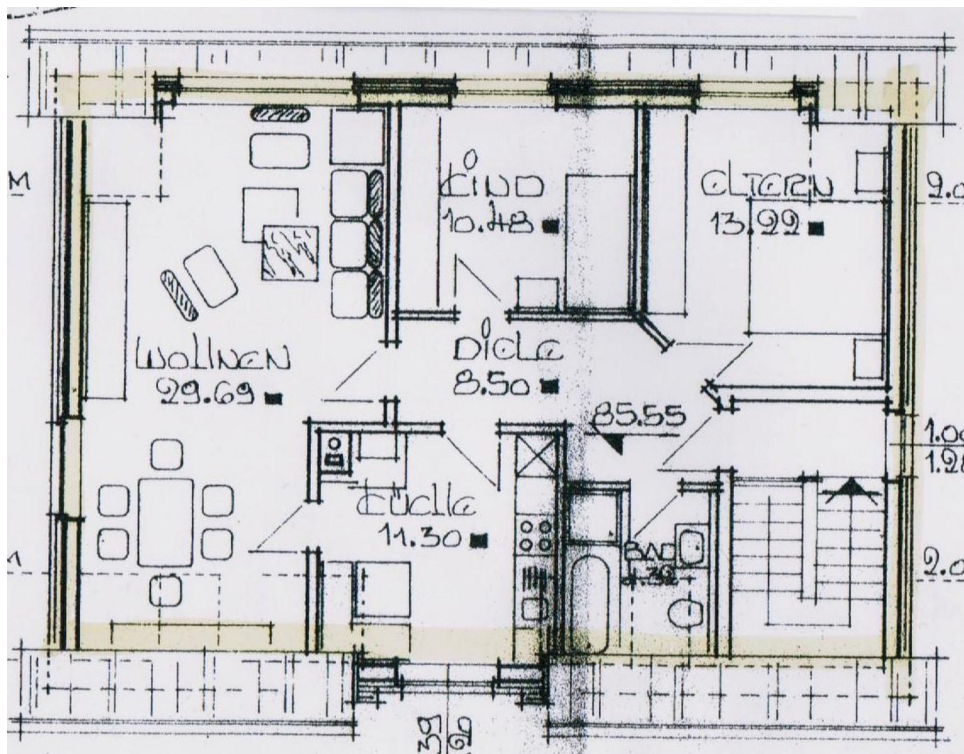


Diele

Exposé - Galerie



Badezimmer



Grundriss