

Exposé

Praxis in München

Schöner Praxis- oder Büroraum Nymphenburg



Objekt-Nr. OM-279288

Praxis

Vermietung: **auf Anfrage + NK**

Ansprechpartner:
Ilona Angelika Fischer

80639 München
Bayern
Deutschland

Etagen	1	Etage	Erdgeschoss
Übernahme	ab Datum	Büro-/Praxisfläche	11,00 m ²
Übernahmedatum	01.04.2026	Gesamtfläche	70,00 m ²
Zustand	gepflegt	Heizung	Zentralheizung

Exposé - Beschreibung

Objektbeschreibung

Willkommen in unserem 11qm großen Praxisraum mit einem zusätzlichen 17qm Eingangsbereich, der mitgenutzt werden kann. Ebenerdig im Vordergebäude gelegen, bieten diese Räumlichkeiten einen direkten Zugang von der Straße für Ihre Patienten. Der Raum wird von Montag bis Freitag vermietet.

Reisebedingt können Anfragen erst wieder ab dem 5. Februar beantwortet werden.

Lagevorteile:

Unser Standort bietet nicht nur eine bequeme Anfahrt, sondern auch ausreichend Parkplätze in unmittelbarer Nähe für Sie und Ihre Patienten.

Raumausstattung:

Praxisraum: 11qm leer und zur individuellen Gestaltung bereit.

Eingangsbereich: Geräumige 17qm für einen einladenden

Empfangsbereich mit Sitzmöglichkeiten für wartende Kunden.

Teeküche: Gemeinschaftliche Nutzung für Pausen und Erfrischungen.

Mietoption:

Nutzung an allen Wochentagen: 1.100,00 € pro Monat.

Mindestmietdauer: 6 Monate.

Vorzüge:

Flexibilität: Wählen Sie die Mietoption, die Ihren Praxisbedürfnissen entspricht.

Zugänglichkeit: Direkter Zugang von der Straße, ideal für Ihre Patienten.

Zusätzlicher Raum: Ein großzügiger Eingangsbereich für einen einladenden Empfang.

Parkmöglichkeiten:

Ausreichend Parkplätze in der Nähe für Sie und Ihre Besucher.

Ausstattung

Der Praxisraum wird leer und ohne Ausstattung vermietet, was Ihnen die Freiheit gibt, Ihre Praxis nach Ihren Wünschen einzurichten.

Fußboden:

Parkett

Weitere Ausstattung:

Einbauküche, Gäste-WC

Sonstiges

Idealerweise wird jemand gesucht, der therapeutisch arbeitet. Es kann jedoch auch für jemanden geeignet sein, der einen schönen ruhigen Büroraum sucht.

Lage

Wunderbar gelegen direkt gegenüber dem Grünwaldpark, 2 Gehminuten zum Nymphenburger Kanal, 5 min Nähe zu Tramlinie 12 und Bus 144 Neuhausen und 10 Gehminuten zu U Bahn Rotkreuzplatz.

Infrastruktur:
Öffentliche Verkehrsmittel

Exposé - Galerie



Ihr Praxisraum



Ihr Praxisraum

Exposé - Galerie



Blick nach draußen



Teeküche zur Mitnutzung

Exposé - Galerie



Eingangsbereich zur Mitnutzung

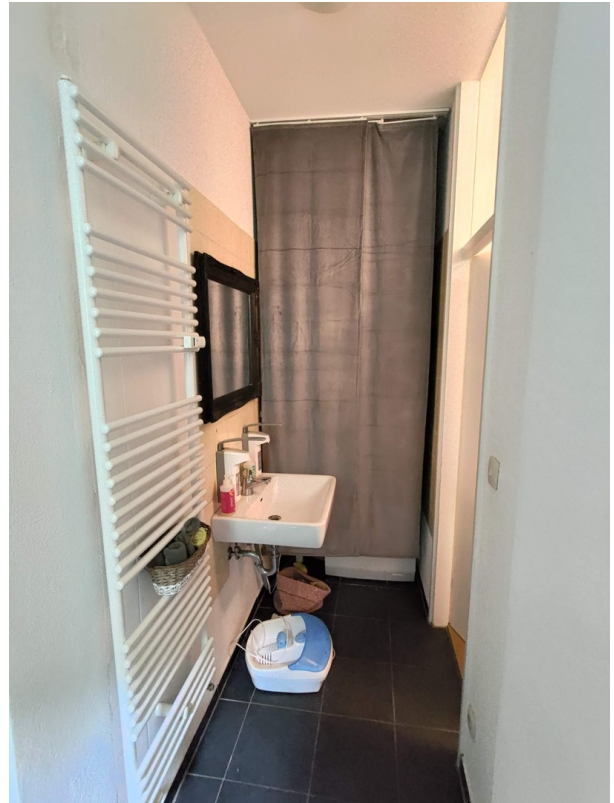


Eingangsbereich zur Mitnutzung

Exposé - Galerie



Toilette



Toilette



Blick auf Praxis