

Exposé

Wohnung in Karlsruhe

**KA-City ruhige 4 ZKB- Whg II.OG Nähe KIT, PH ab 1.Mai
Prov.Frei**



Objekt-Nr. OM-278676

Wohnung

Vermietung: **1.308 € + NK**

Ansprechpartner:
Andreas K.
Telefon: 0171 3853533

Hans-Thoma Str. 5
76133 Karlsruhe
Baden-Württemberg
Deutschland

Baujahr	1905	Mietsicherheit	3.000 €
Etagen	1	Übernahme	ab Datum
Zimmer	4,00	Übernahmedatum	01.05.2026
Wohnfläche	109,00 m ²	Zustand	modernisiert
Nutzfläche	10,00 m ²	Schlafzimmer	3
Energieträger	Gas	Badezimmer	1
Nebenkosten	150 €	Etage	2. OG
Heizkosten	100 €	Heizung	Zentralheizung

Exposé - Beschreibung

Objektbeschreibung

Provisions frei von Privat

Besichtigung per Anfrage, Bitte Einladung abwarten

Vermieter kommt zur Besichtigung gleich mit

Neu renovierte 4 Zi- Wohnung im II.OG,

Neues Bad mit Badewanne,

Neu lackierte Türen, Neu tapeziert in Rauhfaser weiss,

direkt gegenüber vom Schlossgarten, Botanischer Garten , Orangerie,

geeignet für Single, Paar oder 3 er WG,

in heller großer Wohnküche : genug Platz für Esstisch,

gebrauchte Einbauküche gegen Ablöse € 1.800,-

großer Garten gegenüber: Schlossgarten , ...

neues Bad mit Wanne, renoviert, weisse Fliesen ,

helle Neue Fenster,

Gasheizung,

Renoviert in Rauhfaser weiss,

für Fahrräder großer überdachter bike-port im großen Hof,

eigener Keller Raum,

Suchen solvente Mieter :

- Single oder Paar

- bis 3 er WG auch möglich

Ausstattung

Decken und Wände Rauhfaser weiss gestrichen,

Boden: Holz Diele, Parkett, Fliesen ,

Fahrradkeller und Abstellplatz im Hof,

- - - suchen solvente Mieter, Single, Paar

Alter Ü 22 Jahre,

Bitte zur Besichtigung mitbringen:

- Selbstauskunft (ausgedruckt) gerne mit Bild (Passbild)

- kurzen Steckbrief von Ihnen

- Gehaltsnachweis oder Bürgschaft

- mind. Mietdauer 2 Jahre erwünscht,

- KEINE Haustiere gestattet

Fußboden:

Parkett, Laminat, Fliesen

Weitere Ausstattung:

Keller, Vollbad, Einbauküche

Sonstiges

Provisions frei von Privat

Besichtigung am per Anfrage

Vermieter kommt zur Besichtigung gleich mit

KEINE Haustiere !

Keine Raucher (pardon)

Lage

KA- City, Nähe : HSK, KIT, PH, Uni, DH, Klinikum

in ruhiger Lage, Aldi und Einkaufen ganz nah,

Kaiserstrasse, Nachleben um die Ecke,

3 min zu ÖV, Stra.bahn,

mit dem Fahrrad: ganz Stadt/ City gut erreichbar,

Schlossgarten, HardWald, Naherholungs Parks,

Auto: Carsharing Stadtmobil in der Nähe,

gute Anbindung an Autobahn,

Parken: Anwohner Ausweis, Parkhäuser in der Nähe,

Infrastruktur:

Apotheke, Lebensmittel-Discount, Öffentliche Verkehrsmittel

Exposé - Energieausweis

Energieausweistyp	Verbrauchsausweis
Erstellungsdatum	ab 1. Mai 2014
Endenergieverbrauch	140,00 kWh/(m ² a)
Energieeffizienzklasse	B

Exposé - Galerie



Grillplatz im Hof, für Alle

Exposé - Galerie



Küche



große Wohnküche

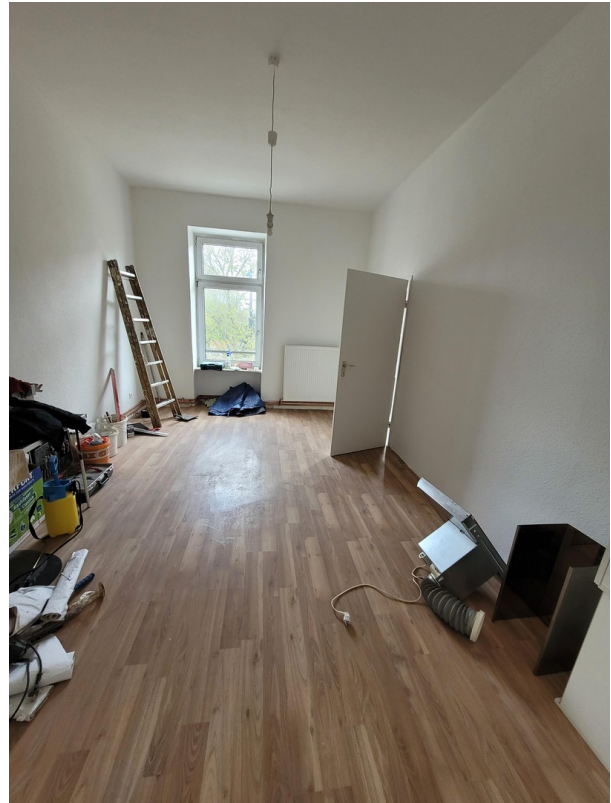


große Zimmer

Exposé - Galerie



neues Bad



Neu renoviert , Raufaser weiss



überdachte Bike- Port

Exposé - Galerie



hohe Decken, Altbau

Exposé - Galerie



Ablöse Einbauküche € 1.800,-



Parkett böden, hohe Decken

Exposé - Galerie



große helle Zimmer

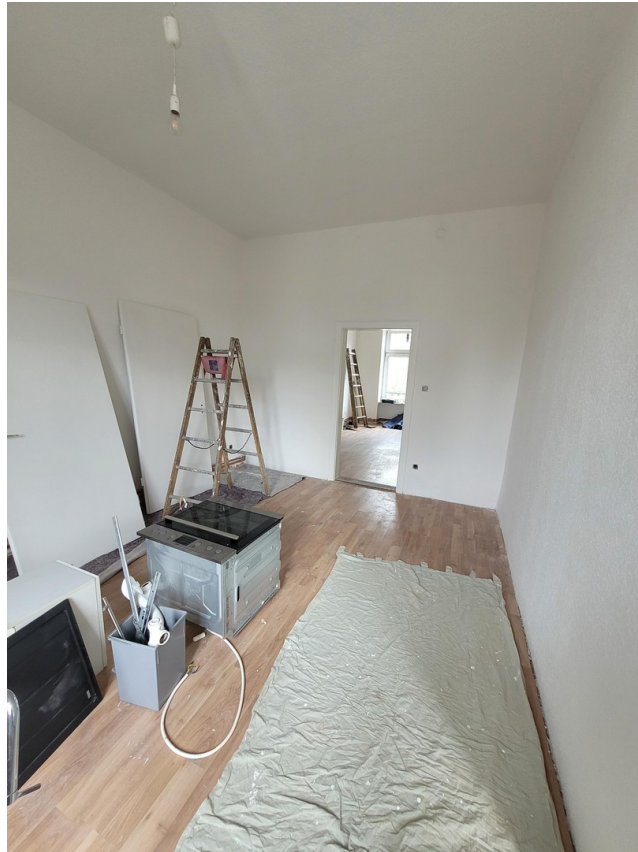


TGL Bad



Neues Bad

Exposé - Galerie



Exposé - Galerie



Altbau : hohe Decken



Exposé - Galerie



Hans-Thoma- Str. 5 , Haustür



Blick auf Kunsthalle