

# Exposé

## Bürofläche in Tett nang

### Professionelles Arbeiten in stilvollem Umfeld - Moderne Arbeitsplätze



Objekt-Nr. OM-278564

#### Bürofläche

Vermietung: **250 € + NK**

Ansprechpartner:  
Immobilien-Schneiderei GmbH  
Telefon: 07542 4074776

Lindauer Str. 25  
88069 Tett nang  
Baden-Württemberg  
Deutschland

Baujahr	1970	Etage	Erdgeschoss
Energieträger	Gas	Büro-/Praxisfläche	400,00 m <sup>2</sup>
Übernahme	sofort	Gesamtfläche	1.823,76 m <sup>2</sup>
Zustand	Erstbez. n. Sanier.	Heizung	Zentralheizung

# Exposé - Beschreibung

## Objektbeschreibung

Am Rande der Tettninger Innenstadt befindet sich der Coworking Corner Tettning. Im Erdgeschoss des Gebäudes befinden sich die Räume der Kellermann Group, welche in der Immobilienbranche tätig ist, sowie die angebotenen CoWorking-Spaces.

Bei Ausbau der Fläche sowie der vollständigen Renovierung und Sanierung entstanden Arbeitsräume die nun zur Anmietung zur Verfügung stehen.

Außerdem entstanden zwei Küchen, vier Toiletten sowie ein großzügiger Meetingraum, ausgestattet mit modernster Audio- und Videotechnik für Konferenzen, Meetings, Schulungen, etc. vor Ort oder Online.

Die Preise beginne bei 250,00 € (zzgl. Umsatzsteuer).

Hierbei profitieren Sie auch von Benefits, wie:

- Empfangsservice
- Posteingang- / Ausgangsservice
- WLAN-Verbindung
- Nebenkosten inkl. Reinigung
- klimatisierte Räume
- Kaffee, Heißgetränke und Erfrischungsgetränke
- gemütliche, stilvolle und moderne Büroräume ausgestattet mit hochwertigen Schreinermöbeln
- freie Nutzung des Meetingraumes für Konferenzen, Versammlungen, Webinare o.ä.
- freie Nutzung der Küche/Aufenthaltsraum
- familiäre Bürogemeinschaft

## Ausstattung

Die Räumlichkeiten des Coworking Corner Tettning, fertiggestellt im Jahr 2023, bieten ein lichtdurchflutetes und angenehmes Arbeitsumfeld dank bodentiefer Fenster mit Sichtschutz.

Die modernen, maßgefertigten Schreibtische mit Schubladen sowie die hochwertigen Sideboards verbinden Stil mit Funktionalität und schaffen so optimale Voraussetzungen für konzentriertes Arbeiten, professionelle Kundenberatung oder kreative Projekte.

Unsere Räume eignen sich besonders für Berater, Makler, Beauty-Salons, Coaches oder andere Dienstleister, die Wert auf eine elegante, professionelle und inspirierende Arbeitsumgebung legen.

Für entspannte Pausen oder gemeinsames Arbeiten steht eine voll ausgestattete Gemeinschaftsküche bereit inklusive Kühl- und Gefrierschrank, Spüle, Geschirrspüler, Backofen, Mikrowelle sowie Geschirr und Besteck. Hier lässt sich nicht nur das Mittagessen genießen, sondern auch unkompliziert der Austausch mit anderen Coworkern pflegen.

### Weitere Ausstattung:

Gäste-WC

## Sonstiges

Bei Interesse senden Sie gern eine Anfrage über das hier angebotene Anfragen-Portal oder per Email an SH(at)immobilienschneiderei.de (Ansprechpartnerin Frau Hermann). Sodann kann gern ein Besichtigungstermin für die Büroräume vereinbart werden.

Bitte fügen Sie der Anfrage folgende Informationen bei:

- vollständiger Name
- Kontaktinformationen
- Nutzungsabsicht (Branche, Bereich usw.)

Oder Sie nutzen das DEMDA-Selbstauskunftsformular zum Herunterladen.

Immobilien-Schneiderei GmbH

Lindauer Str. 25

88069 Tettngang

Tel. №: 07542 407 4776

E-Mail: SH(at)immobilienschneiderei.de

## **Lage**

Die Stadt Tettngang liegt ca. 9 km nordöstlich von Friedrichshafen und ca. 13 km südlich von Ravensburg entfernt. Mit ihrer günstigen Lage im Bodenseekreis, ist Tettngang schnell von verschiedensten umliegenden Städten und Ortschaften (wie Kressbronn, Langenargen, Meckenbeuren usw.) einfach zu erreichen.

Der Coworking Corner Tettngang liegt zentral an der viel befahrenen Kreuzung Lindauer Str./ Georgstraße ca. 3 Gehminuten von der Tettnganger Innenstadt entfernt. Hier findet man verschiedenste Restaurants oder Imbisse für ein mögliches Mittagessen, sowie Einkaufsmöglichkeiten und Banken, wie die Sparkasse und die Volksbank in der unmittelbaren Nähe.

Ein weiterer Vorteil des Standortes ist die gegenüberliegende Poststation in der Georgstraße.

## **Infrastruktur:**

Apotheke, Lebensmittel-Discount, Allgemeinmediziner, Kindergarten, Grundschule, Hauptschule, Realschule, Gymnasium, Gesamtschule, Öffentliche Verkehrsmittel

# Exposé - Energieausweis

Energieausweistyp	Verbrauchsausweis
Erstellungsdatum	ab 1. Mai 2014
Endenergieverbrauch Strom	118,00 kWh/(m <sup>2</sup> a)
Endenergieverbrauch Wärme	108,00 kWh/(m <sup>2</sup> a)

## Exposé - Galerie



Außenansicht

# Exposé - Galerie



Arbeitsplatz 2-Desk



Corner Three

# Exposé - Galerie



2-Desk



Corner Four

# Exposé - Galerie



2-Desk



Corner Five

# Exposé - Galerie



4-Desk



4-Desk

# Exposé - Galerie



Corner Seven

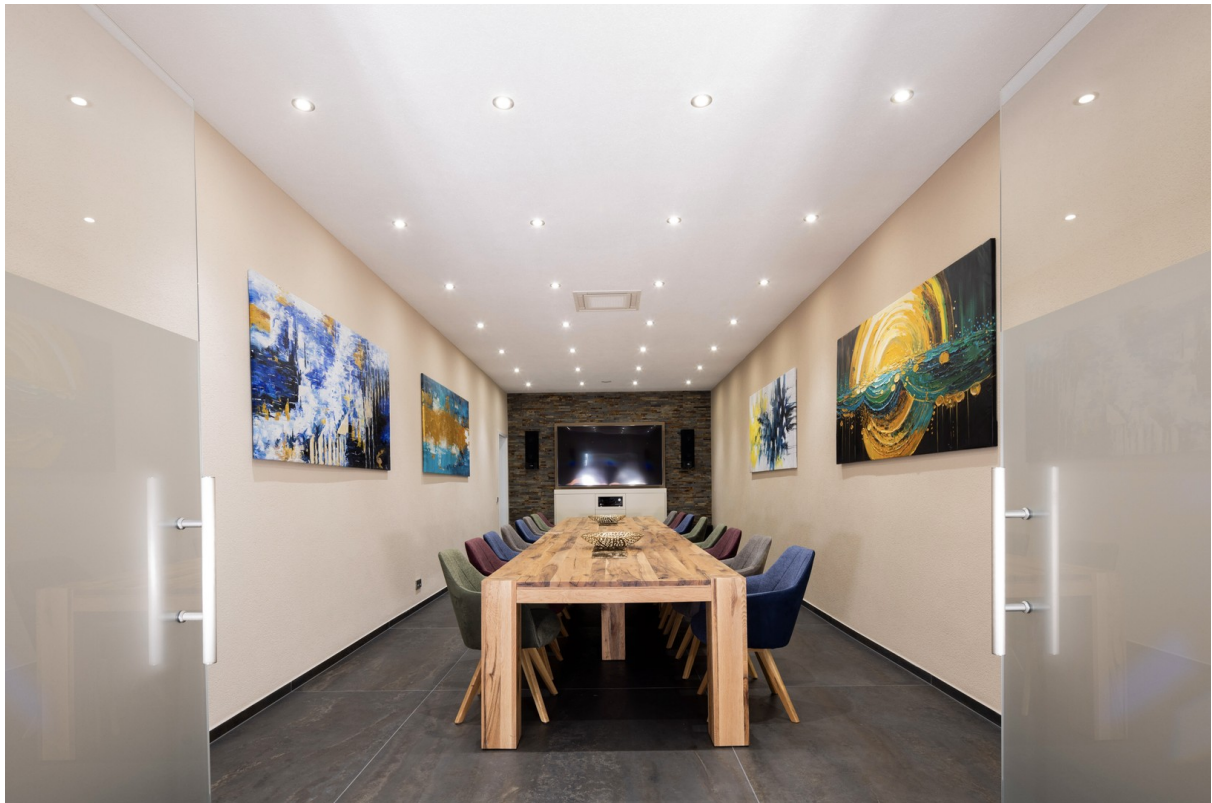


4-Desk (höhenverstellbar Desk)

# Exposé - Galerie



Meeting Corner



Meeting Corner

# Exposé - Galerie



Rezeption Corner



Welcome Corner

# Exposé - Galerie



Kitchen Corner



Kitchen Corner

# Exposé - Galerie



WC

# Exposé - Anhänge

## 1. Selbstauskunft

# Selbstauskunft

Mietobjekt:		
Etage:	Wohnung Nr.:	Besichtigt am:
	<b>Mietinteressent/in 1</b>	<b>Mietinteressent/in 2</b>
Familienname / Firma		
Vorname / Geburtsname		
Geburtsdatum		
Aktuelle Anschrift ( Straße, Nr., PLZ, Ort )		
Dort wohnhaft seit		
Dort amtlich gemeldet	<input type="radio"/> Ja <input type="radio"/> Nein	<input type="radio"/> Ja <input type="radio"/> Nein
Wenn nein, gemeldete Anschrift angeben ( Straße, Nr., PLZ, Ort )		
Vorherige Anschrift ( Straße, Nr., PLZ, Ort )		
Staatsangehörigkeit		
Familienstand		
Telefon / Mobil Nr.		
Telefon Arbeitsstelle		
E-Mail-Adresse		

Erlerner Beruf		
Aktueller Arbeitgeber, ( Adresse, Telefon )		
Ungekündigt oder befristet beschäftigt seit		
Vorheriger Arbeitgeber, wenn Wechsel zeitnah war		
Beschäftigt von / bis		

Werden Haustiere gehalten?	<input type="radio"/> Ja, Art/ Rasse und Anzahl _____ <input type="radio"/> Nein
Wird musiziert?	<input type="radio"/> Ja, welche Instrumente? _____ <input type="radio"/> Nein
Wird das Mietobjekt auch gewerbl. /freiberuflich genutzt?	<input type="radio"/> Ja und zwar _____ <input type="radio"/> Nein
Frühster möglicher Einzugstermin	

Monatlich ausgezahltes Nettoeinkommen ( € )		
Sonstiges monatliche Einkünfte ( z.B. Unterhalt, Kindergeld ) ( € )		
Gehaltspfändungen und/ oder Gehaltsabtretungen, mtl. Betrag, bis ... ( € )	<input type="radio"/> Ja bis <input type="radio"/> Nein	<input type="radio"/> Ja bis <input type="radio"/> Nein
Abgabe der eidesstattlichen Versicherung innerhalb der letzten 3 Jahre	<input type="radio"/> Ja <input type="radio"/> Nein	<input type="radio"/> Ja <input type="radio"/> Nein
Antrag auf Eröffnung des Insolvenzverfahrens innerhalb der letzten 3 Jahre	<input type="radio"/> Ja <input type="radio"/> Nein	<input type="radio"/> Ja <input type="radio"/> Nein
Laufende größere Verpflichtungen ( z.B. Kredite, Unterhalt etc. ), Mtl. Betrag ( € ) bis	<input type="radio"/> Ja bis <input type="radio"/> Nein	<input type="radio"/> Ja bis <input type="radio"/> Nein

**Im Haushalt lebende Kinder, Verwandte oder sonstige Mitbewohner**

Name / Vorname	Geburtsdatum	Verwandtschaftsgrad / -verhältnis

**Datenschutzrechtliche Einwilligungserklärung zur Bonitätsprüfung**

Ich/Wir willige(n) ein, dass die Kellermann Holding zum Zweck der Prüfung eines möglichen Mietverhältnisses personenbezogene Daten von mir/uns erhebt, verarbeitet und nutzt. Ich/Wir bin/sind damit einverstanden, dass die Kellermann Holding zur Beurteilung meiner/unserer Bonität Auskünfte bei einer Auskunftsei (z. B. SCHUFA oder vergleichbare Anbieter) einholt. Zu diesem Zweck dürfen die hierfür erforderlichen personenbezogenen Daten an die jeweilige Auskunftsei übermittelt werden. Ich/Wir willige(n) ferner ein, dass die im Rahmen der Bonitätsprüfung erhaltenen Informationen von der Kellermann Holding gespeichert und ausschließlich zur Entscheidung über die Begründung und Durchführung des Mietverhältnisses verwendet werden.

Im Falle des Abschlusses eines Mietvertrages bin/sind ich/wir damit einverstanden, dass meine/unsere Daten weiterhin im gesetzlich zulässigen Rahmen gespeichert und verarbeitet werden, soweit dies für die Durchführung des Mietverhältnisses erforderlich ist.

Mir/Uns ist bekannt, dass diese Einwilligung freiwillig erfolgt und jederzeit mit Wirkung für die Zukunft widerrufen werden kann. Ein Widerruf kann jedoch dazu führen, dass ein Mietverhältnis nicht zustande kommt.

Ich/Wir versichere(n), dass die gemachten Angaben vollständig und wahrheitsgemäß sind.

Ort, Datum: \_\_\_\_\_

Unterschrift: \_\_\_\_\_