

Exposé

Wohnung in Steinau

Von Privat: Wunderschöne, frisch renovierte 4 Zimmer Wohnung in Steinau



Objekt-Nr. OM-278418

Wohnung

Vermietung: **640 € + NK**

Nordstr. 13
36396 Steinau
Hessen
Deutschland

Baujahr	1970	Mietsicherheit	1.920 €
Etagen	4	Übernahme	ab Datum
Zimmer	4,00	Übernahmetermin	01.06.2026
Wohnfläche	80,00 m ²	Zustand	renoviert
Energieträger	Gas	Etage	1. OG
Summe Nebenkosten	220 €	Heizung	Zentralheizung

Exposé - Beschreibung

Objektbeschreibung

Helle und freundliche Wohnung mit Sonnenbalkon, Kellerraum und Abstellraum im Dachgeschoß sowie Waschraum und Fahrradraum im Kellerbereich. Ausreichend öffentliche PKW-Abstellplätze für die Mieter und Besucher. In der Parkähnliche Außenanlage mit angrenzenden Wiesen und Wald befindet sich ein Kinderspielplatz.

Ausstattung

In den Nebenkosten sind Hausmeisterservice, Treppenhausreinigung und Winterdienst beinhaltet.

Fußboden:

Laminat

Weitere Ausstattung:

Balkon, Keller, Vollbad

Sonstiges

Nebenkosten für eine Person, jede weitere Person a`20.- Euro.

Wirtschaftliche Betriebe sind aus den Bereichen Gummi, Kunststoffe, Chemie, Elektrotechnik und Holzverarbeitung sowie Mechanik. Auch der Fremdenverkehr ist nicht ohne Bedeutung, jährlich werden etwa 10.000 Übernachtungen registriert. Der Stadtteil Ulmbach ist ein staatlich anerkannter Erholungsort.

Hier lebten die berühmten Märchensammler Jacob und Wilhelm Grimm von 1791 bis 1798. Ihr Wohnsitz, das Brüder Grimm-Haus Steinau ist ein modern eingerichtetes Museum, zu ihrem Leben und Werk. Im Marionettentheater „Die Holzköpfe“ werden die Märchen lebendig. Die Ausstellung im Steinauer Schloss laden Sie in die Märchenwelt der Brüder Grimm ein.

Lage

Ruhige und naturnahe Lage mit großzügigen Grünflächen. Kinderspielplatz in der Anlage. Einkaufsmöglichkeiten.

Gute medizinische Versorgung. Kindergärten, eine Grund- und Hauptschule sowie umfangreiche Freizeitangebote durch örtliche Vereine.

Bushaltestelle in ca. 400m Entfernung

Autobahnanschluss A66 in ca. 3 Km Entfernung.

Infrastruktur:

Apotheke, Lebensmittel-Discount, Allgemeinmediziner, Kindergarten, Grundschule

Exposé - Energieausweis

Energieausweistyp	Verbrauchsausweis
Erstellungsdatum	ab 1. Mai 2014
Endenergieverbrauch	84,00 kWh/(m ² a)
Energieeffizienzklasse	C



Exposé - Galerie



Exposé - Galerie



Exposé - Galerie



Exposé - Galerie



Exposé - Galerie



Exposé - Galerie



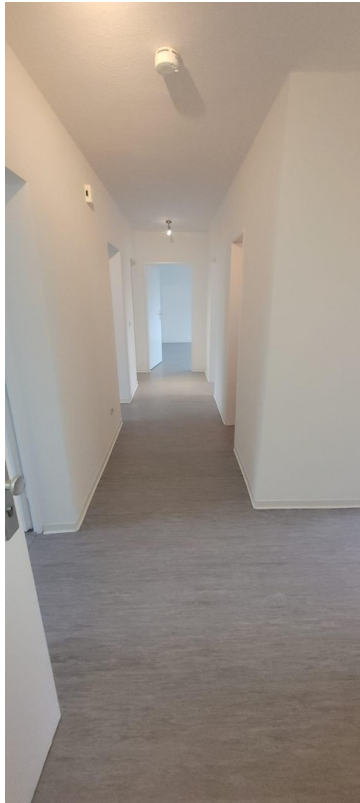
Exposé - Galerie



Exposé - Galerie



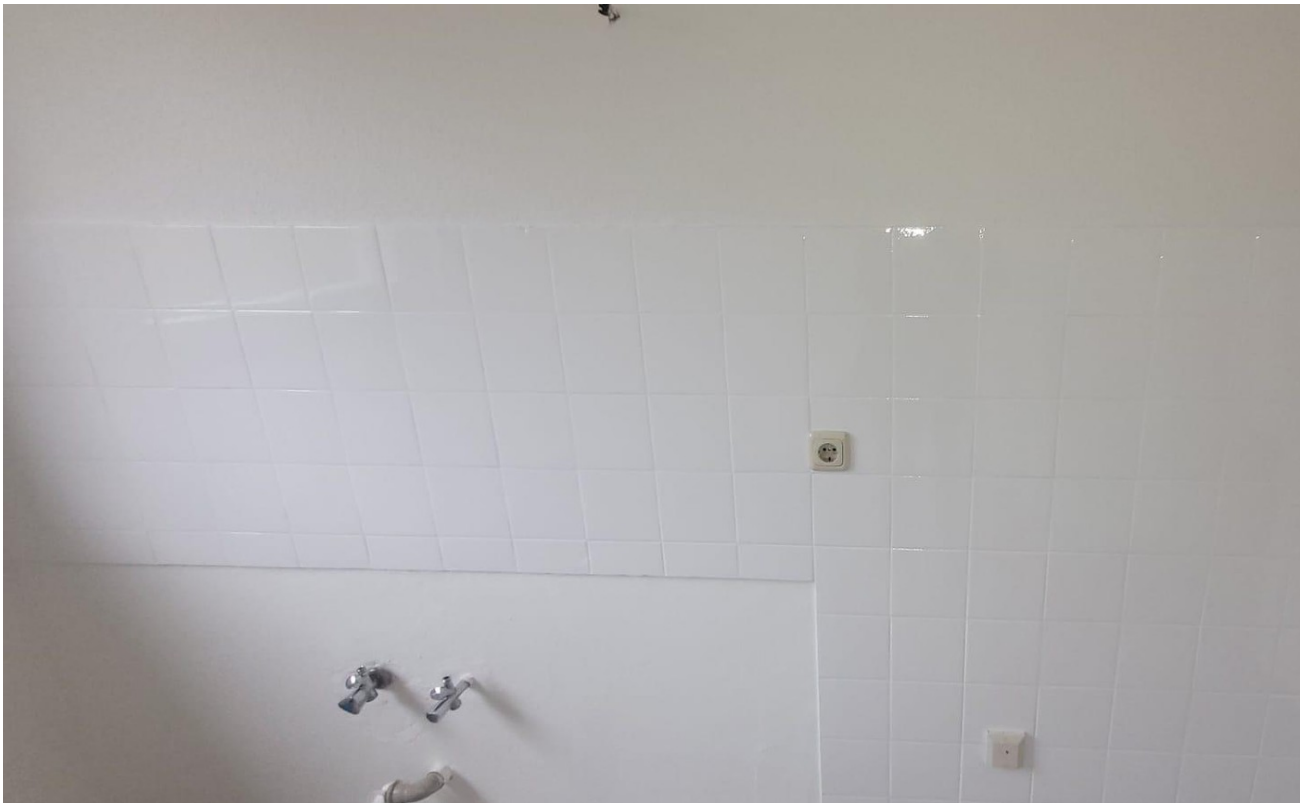
Exposé - Galerie



Exposé - Galerie



Exposé - Galerie



Exposé - Galerie

