

Exposé

Praxis in Stockstadt

gepflegte, helle Räume für ihren Erfolg: Praxis, Therapie, Kanzlei, Büro



Objekt-Nr. OM-277600

Praxis

Vermietung: **auf Anfrage + NK**

64589 Stockstadt
Hessen
Deutschland

Baujahr	1973	Etage	Erdgeschoss
Etagen	2	Büro-/Praxisfläche	120,00 m ²
Energieträger	Öl	Gesamtfläche	120,00 m ²
Übernahme	ab Datum	Stellplätze	1
Übernahmedatum	01.06.2026	Heizung	Zentralheizung
Zustand	gepflegt		

Exposé - Beschreibung

Objektbeschreibung

Ab dem 01.06.26 steht in zentraler Lage von Stockstadt am Rhein eine vielseitig nutzbare, gepflegte Gewerbefläche mit ca. 120 m² zur Verfügung. Die schönen, zeitlosen Räume erstrecken sich über das Erdgeschoß und das Souterrain und bieten somit flexible Nutzungsmöglichkeiten.

Besonderheiten:

- Großzügige Fenster mit Blick ins Grüne sorgen für viel Tageslicht und ein einladendes Ambiente
- Eigener PKW-Stellplatz und zusätzliche Parkmöglichkeiten in der Straße
- Gepflegtes Umfeld mit gutem Kunden- und Klientenzugang
- Die Fläche lässt sich auf Wunsch an Ihre individuellen Bedürfnisse anpassen. Ideal geeignet für Therapiepraxen, Rechtsanwaltskanzleien, Coachings oder kreative Bürolösungen

Ausstattung

die Mieträume sind frisch renoviert, sodass Sie direkt einziehen können.

Fußboden:

Laminat

Weitere Ausstattung:

Gäste-WC

Lage

Lage und Verkehrsanbindungen

- Die Gemeinde Stockstadt am Rhein liegt am südlichen Rand des Ballungsgebietes Rhein-Main und verfügt über beste Verkehrsanbindungen:
- naheliegende Autobahnzufahrten (BAB 67 – Pfungstadt bzw. Gernsheim (direkt über die B44) und Groß-Gerau)
- Flughafen Frankfurt, erreichbar in 30 Minuten
- Einwohnerzahl: 6.275 (Stand 2021)
- Naherholung gelingt in größtem hessischen Naturschutzgebiet und Europareservat "Kühkopf-Knoblauchsau" mit dem Umweltbildungszentrum Schatzinsel Kühkopf

Infrastruktur:

Apotheke, Lebensmittel-Discount, Allgemeinmediziner, Kindergarten, Grundschule, Hauptschule, Öffentliche Verkehrsmittel

Exposé - Energieausweis

Energieausweistyp	Bedarfsausweis
Erstellungsdatum	ab 1. Mai 2014
Endenergiebedarf Strom	21,80 kWh/(m ² a)
Endenergiebedarf Wärme	427,30 kWh/(m ² a)

Exposé - Galerie



Eingangsbereich

Exposé - Galerie



Raum 1



Raum 1



Raum 2

Exposé - Galerie



Raum 2



Raum 3



WC

Exposé - Galerie



Raum 4



Raum 4

Exposé - Galerie



Wendeltreppe



Wendeltreppe



Wendeltreppe

Exposé - Galerie



Raum Souterrain



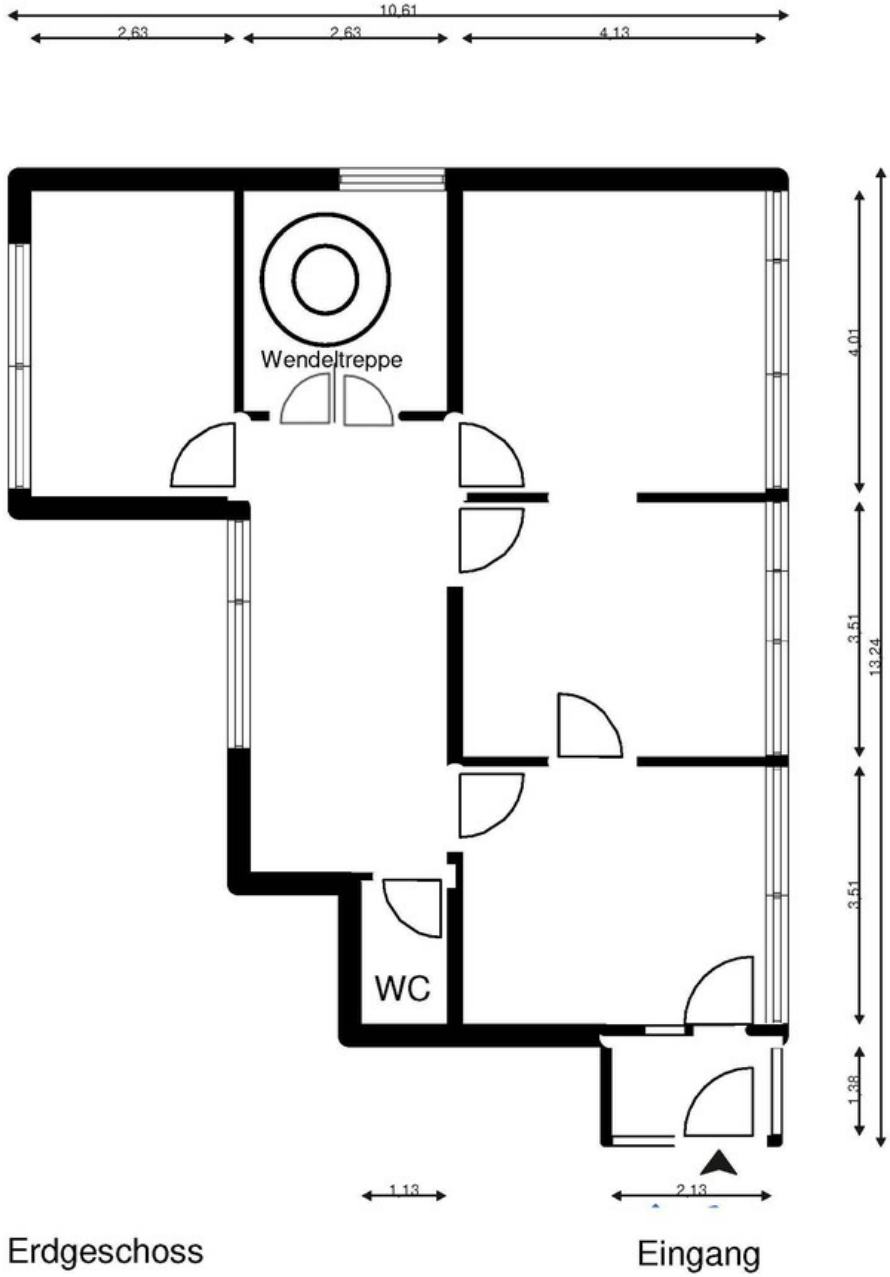
Raum Souterrain

Exposé - Galerie



Souterrain Lagerraum

Exposé - Grundrisse

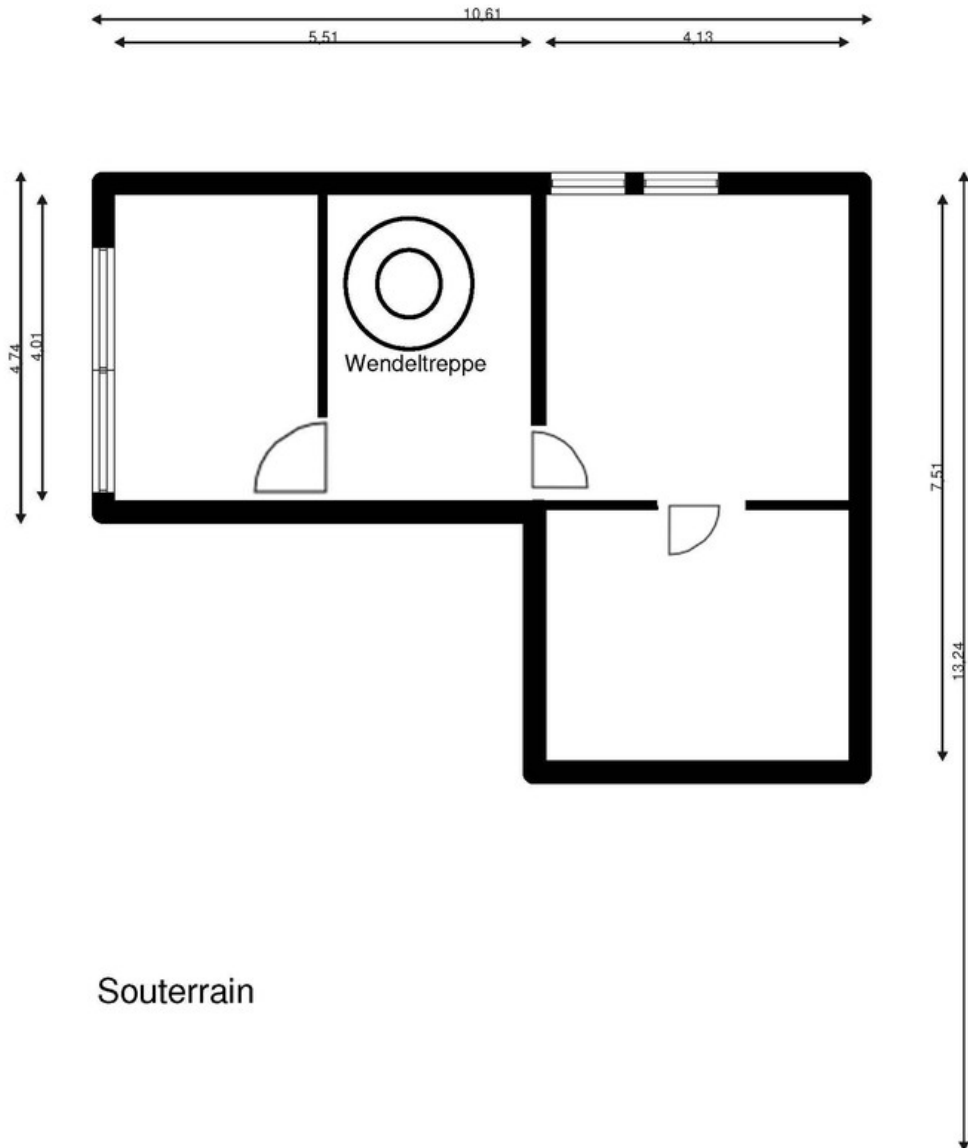


Erdgeschoss

Eingang

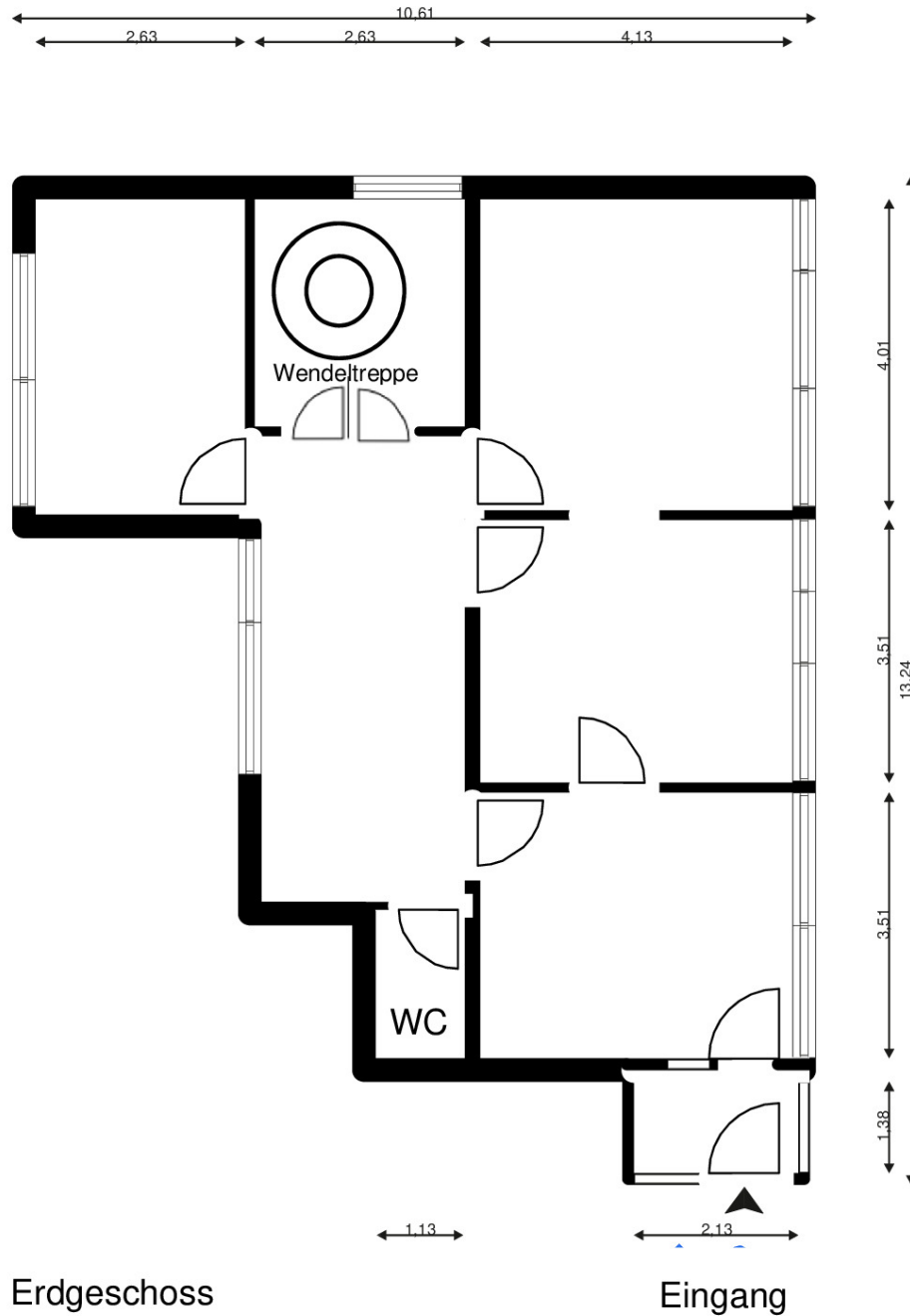
Grundriss Erdgeschoß

Exposé - Grundrisse



Grundriss Souterrain

Exposé - Grundrisse



Exposé - Grundrisse

