

Exposé

Wohnung in Wildeck-Hönebach

Ihr neues Zuhause: Moderne 3-Raum-Wohnung perfekt für Familien & Paare



Objekt-Nr. **OM-276920**

Wohnung

Vermietung: **760 € + NK**

Ansprechpartner:
Philipp Taubert
Telefon: 0151 16653661

Thüringer Str. 76
36208 Wildeck-Hönebach
Hessen
Deutschland

Baujahr	1950	Übernahmedatum	01.06.2025
Etagen	2	Zustand	gepflegt
Zimmer	3,00	Schlafzimmer	2
Wohnfläche	86,83 m ²	Badezimmer	1
Energieträger	Öl	Etage	1. OG
Summe Nebenkosten	250 €	Stellplätze	2
Mietsicherheit	1.520 €	Heizung	Zentralheizung
Übernahme	ab Datum		

Exposé - Beschreibung

Objektbeschreibung

Moderne 3-Zimmer-Wohnung in Wildeck-Hönebach – hochwertig saniert

Diese attraktive 3-Zimmer-Wohnung im 1. Obergeschoss eines gepflegten 3-Parteienhauses steht ab dem 01.06.2026 zur Verfügung. Das Gebäude wurde im Jahr 2023 umfassend saniert und präsentiert sich heute in einem modernen, zeitgemäßen Zustand.

Umfassende Sanierung mit Qualitätsanspruch

Im Rahmen der Sanierung wurden zahlreiche Maßnahmen umgesetzt:

vollständige Erneuerung des Badezimmers

Modernisierung der gesamten Elektrik

Optimierung der Raumaufteilung

neuer Innenausbau inklusive Türen

moderne, ansprechende Bodenbeläge

Die Wohnung bietet ein helles, freundliches Wohnambiente und überzeugt durch einen durchdachten Grundriss sowie eine angenehme Raumwirkung.

Ideal für Paare oder kleine Familien

Drei gut geschnittene Zimmer ermöglichen eine flexible Nutzung – ob als Schlafzimmer, Kinderzimmer oder Homeoffice. Die Räume bieten ausreichend Platz für individuelle Gestaltungsmöglichkeiten und schaffen ein komfortables Zuhause.

Ruhige Lage mit guter Infrastruktur

Die Immobilie befindet sich am Ortseingang von

Wildeck-Hönebach,

einem Ortsteil der Gemeinde

Wildeck.

Das charmante 3-Parteienhaus steht auf einem großzügigen Grundstück mit ca. 850 m² und bietet eine angenehme, überschaubare Wohnatmosphäre.

Gute Anbindung und kurze Wege

Einkaufsmöglichkeiten, darunter ein Supermarkt, in ca. 10 Minuten erreichbar

Ärzte, Bäcker und weitere Geschäfte des täglichen Bedarfs im Umfeld

Bushaltestelle in wenigen Gehminuten erreichbar

Gute Anbindung an den öffentlichen Nahverkehr

Hier wohnen Sie ruhig und naturnah – mit gleichzeitig guter Erreichbarkeit aller wichtigen Einrichtungen des täglichen Bedarfs.

Ausstattung

Die Wohnung besticht durch ihre hochwertige Ausstattung, zu der unter anderem ein Badezimmer mit Dusche und Badewanne gehört. Der Großteil der Räume ist mit edlem Eichenparkett ausgestattet, was für eine ansprechende Optik und ein angenehmes Wohngefühl sorgt.

Besonders hervorzuheben ist die moderne Einbauküche, die speziell für diese Wohnung geplant wurde. Sie bietet alle notwendigen Annehmlichkeiten und ermöglicht ein komfortables Kochen und Zubereiten von Mahlzeiten.

Ein Highlight der Wohnung ist der Holzofen im Wohnzimmer, der für eine gemütliche Atmosphäre und wohlige Wärme sorgt. Zudem gibt es separate Lagermöglichkeiten für Brennholz, um eine bequeme Versorgung des Ofens zu gewährleisten. Die Wohnung hat 2 Balkons.

Für zusätzlichen Stauraum steht ein eigener Kellerraum zur Verfügung. Des Weiteren gibt es eine großzügige Waschküche mit getrennten Wasseranschlüssen, die den Bewohnern eine bequeme Nutzung ermöglicht.

Jede Wohnung verfügt zudem über eigene Zähler für Strom und Wasser, um eine transparente und individuelle Abrechnung zu gewährleisten.

Fußboden:

Parkett, Laminat, Fliesen

Weitere Ausstattung:

Balkon, Garten, Keller, Vollbad, Einbauküche, Kamin

Sonstiges

Gerne können Sie einen Besichtigungstermin vereinbaren.

Lage

Wildeck Hönebach ist ein idyllischer Ort in Nordhessen, der sich perfekt für Menschen eignet, die die Ruhe und Schönheit der Natur genießen möchten, ohne dabei auf eine gute Anbindung zur Autobahn verzichten zu müssen.

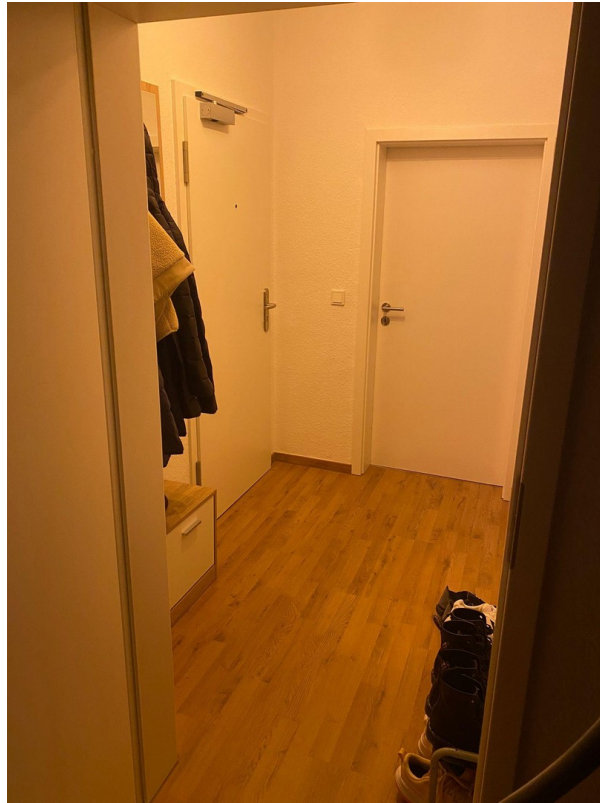
Die Gemeinde Wildeck Hönebach liegt inmitten einer malerischen Landschaft und bietet eine Vielzahl von Freizeitmöglichkeiten. Umgeben von grünen Wiesen, Wäldern und sanften Hügeln lädt die Umgebung zu ausgedehnten Spaziergängen, Wanderungen und Fahrradtouren ein. Hier können Sie die Natur in vollen Zügen genießen und den Alltagsstress hinter sich lassen.

Besonders attraktiv ist die Lage von Wildeck Hönebach für Pendler und Berufstätige, die eine gute Anbindung zur Autobahn benötigen. Die Autobahn A4 ist nur wenige Kilometer entfernt und ermöglicht eine schnelle und unkomplizierte Anreise in die umliegenden Städte wie Fulda, Kassel, Erfurt oder Eisenach. Auch die Anbindung an das öffentliche Verkehrsnetz ist hervorragend, sodass Sie bequem mit Bus und Bahn in die umliegenden Orte gelangen.

Infrastruktur:

Allgemeinmediziner, Kindergarten, Grundschule, Hauptschule, Realschule, Gymnasium, Gesamtschule, Öffentliche Verkehrsmittel

Exposé - Galerie



Flur Eingangsbereich



Wohnzimmer mit Kamin

Exposé - Galerie

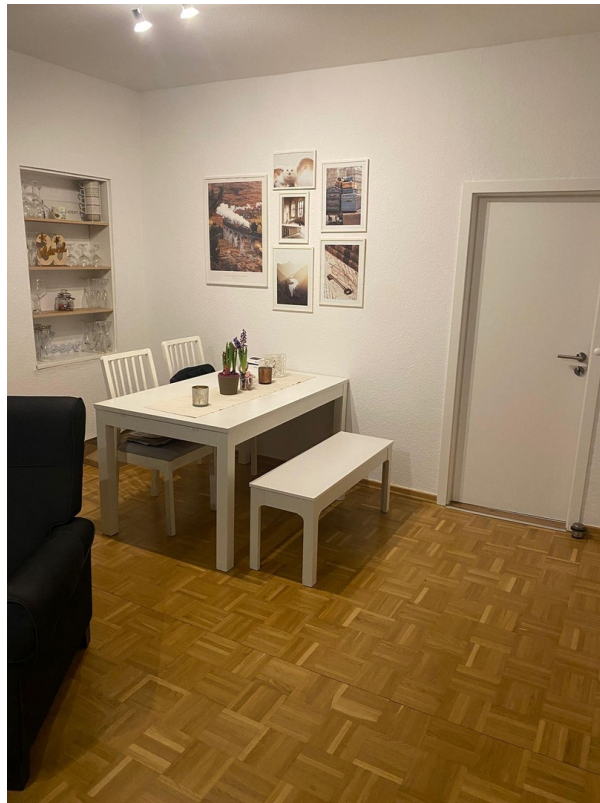


Schlafzimmer



Kamin

Exposé - Galerie



Wohnzimmer



Wohnzimmer

Exposé - Galerie



Küche rechts



Küche rechts

Exposé - Galerie



Küche links



Küche links

Exposé - Galerie



Bad mit Badewanne und Dusche



Bad

Exposé - Galerie



Waschtisch

Exposé - Grundrisse

Grundriss – Obergeschoss

