

Exposé

Wohnung in Bremen

3 Zi Wohnung mit Loggia, TG-Stellplatz in Obervieland



Objekt-Nr. OM-275512

Wohnung

Vermietung: **900 € + NK**

Ansprechpartner:
Marion Eggers

August Hagedorn Allee 53
28279 Bremen
Bremen
Deutschland

Baujahr	1996	Übernahme	ab Datum
Etagen	2	Übernahmedatum	01.08.2026
Zimmer	3,00	Zustand	renoviert
Wohnfläche	82,00 m ²	Schlafzimmer	2
Energieträger	Fernwärme	Badezimmer	1
Nebenkosten	140 €	Etage	1. OG
Heizkosten	130 €	Tiefgaragenplätze	1
Summe Nebenkosten	270 €	Heizung	Zentralheizung
Mietsicherheit	1.800 €		

Exposé - Beschreibung

Objektbeschreibung

Helle, renovierte, 3-Zimmer Wohnung mit Tiefgaragenstellplatz zu vermieten. Die Wohnung: Offene Küche (Induktionsherd mit Backofen, Spülmaschine - neu eingebaut 2024), Abstellraum, Loggia (11m²), Kellerabteil, Vinylboden in Holzoptik in allen Zimmern 2023 neu verlegt (nicht Badezimmer). Die Wohnung befindet sich im 1.OG einer gepflegten 6-Parteien Wohnanlage.

Vom Wohnzimmer und dem 2.ten Schlafzimmer/Büro gelangt man auf die großzügige Loggia.

Es gibt einen gemeinschaftlicher Trockenraum und ein Fahrradraum in der Tiefgarage.

Die Miete für den Tiefgaragenplatz beträgt: €70,00 (nicht im Mietpreis enthalten)

Ausstattung

Fußboden:

Vinyl / PVC

Weitere Ausstattung:

Balkon, Keller, Duschbad, Einbauküche

Lage

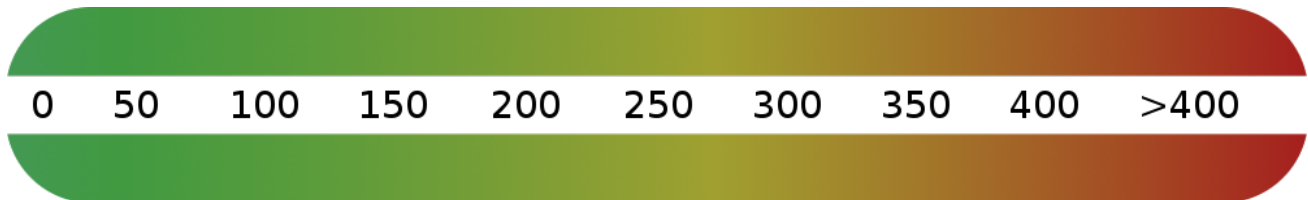
Ruhig, im Grünen gelegen, aber dennoch in zentraler Lage in Bremen Arsten. Der Stadtteil Arsten hat eine sehr gute Infrastruktur mit guter Verkehrsanbindung und die Autobahn A 1, sowie an den ÖVPN. Die Haltestelle der Straßenbahnlinie 4 ist in unmittelbarer Nähe und so erreichen Sie das Bremer Zentrum in 15 Minuten. Für den täglichen Bedarf befinden sich Einkaufsmöglichkeiten und Ärzte in Fußnähe. Bildungseinrichtungen, wie Kindergarten und Schulen sind ebenfalls in der Umgebung leicht zu erreichen.

Infrastruktur:

Apotheke, Lebensmittel-Discount, Allgemeinmediziner, Kindergarten, Grundschule, Hauptschule, Realschule, Gymnasium, Gesamtschule, Öffentliche Verkehrsmittel

Exposé - Energieausweis

Energieausweistyp	Bedarfsausweis
Erstellungsdatum	bis 30. April 2014
Endenergiebedarf	67,00 kWh/(m ² a)



Exposé - Galerie



Zuweg zum Haus

Exposé - Galerie



Blick aus dem Küchenfenster



Loggia

Exposé - Galerie



Schlafzimmer (jetzt mit Vinyl)



Wohnzimmer

Exposé - Galerie



Büro/Schlafzimmer



Küche (jetzt mit Vinyl)

Exposé - Galerie

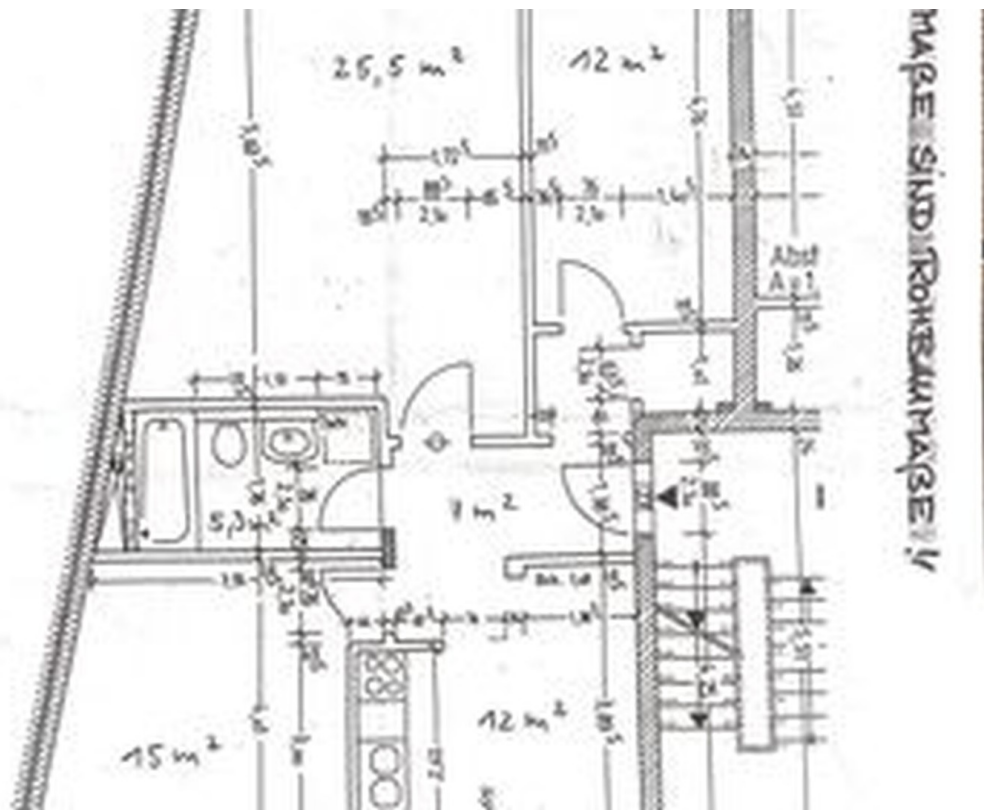


Badezimmer



Tiefgaragenzufahrt

Exposé - Grundrisse



Grundriss