

Exposé

Wohnung in Hildesheim

Zwei Zimmer in der Nähe der Uni



Objekt-Nr. OM-273117

Wohnung

Vermietung: **420 € + NK**

Ansprechpartner:
Lothar Schlüter

Struckmannstr. 17
31134 Hildesheim
Niedersachsen
Deutschland

Baujahr	1918	Mietsicherheit	1.260 €
Etagen	3	Übernahme	ab Datum
Zimmer	2,00	Übernahmedatum	01.02.2026
Wohnfläche	35,00 m²	Zustand	renoviert
Energieträger	Gas	Schlafzimmer	1
Nebenkosten	55 €	Badezimmer	1
Heizkosten	60 €	Etage	2. OG
Summe Nebenkosten	115 €	Heizung	Zentralheizung

Exposé - Beschreibung

Objektbeschreibung

Die Wohnung ist ruhig und hell in einem denkmalgeschützten Haus in der Innenstadt. Es gibt ein Wohnzimmer und ein Schlafzimmer. Der Innenhof besteht aus einem altgewachsenen Garten, der von allen Bewohnern benutzt werden darf.

Ausstattung

Es gibt eine Miniküche in der Wohnung.

Waschmaschine und Trockner kann man für 8 € p.P und Monat nutzen. Für eine eigene Waschmaschine ist der Platz nicht vorhanden.

Es gibt einen großen Garten mit mehreren ruhigen Ecken, den Sie mitbenutzen können.

Fußboden:

Laminat, Fliesen

Weitere Ausstattung:

Garten, Keller, Duschbad, Einbauküche, Kamin

Sonstiges

Haustiere nach Vereinbarung, Hundehaltung ist leider nicht möglich.

Die Wohnung hat keinen Anschluss für eine Waschmaschine. Daher unser Angebot, für 8 € pro Monat und Person den Waschkeller zu benutzen.

Der Anbieter benötigt folgende Bewerbungsunterlagen für diese Immobilie:

Zur Bearbeitung Ihrer Anfrage muss ich wissen, wie viele Personen einziehen sollen. Und ich benötige Ihren Beruf sowie verfügbares Einkommen.

Wenn Sie über kein eigenes Einkommen verfügen, benötigen Sie einen Bürgen.

Lage

Das Haus steht im Innenstadtbereich von Hildesheim. Alle wichtigen Ziele kann man zu Fuß oder mit dem Fahrrad erreichen. Die Fußgängerzone ist 750 Meter entfernt, zum Bahnhof sind es 2.000 Meter, 100 Meter zur Fachhochschule und 1.500 Meter zur Universität.

Der Hohnsensee und das Klinikum sind ebenfalls in direkter Nähe.

Infrastruktur:

Apotheke, Lebensmittel-Discount, Allgemeinmediziner, Kindergarten, Grundschule, Hauptschule, Realschule, Gymnasium, Gesamtschule, Öffentliche Verkehrsmittel

Exposé - Energieausweis

Energieausweistyp	Bedarfsausweis
Erstellungsdatum	ab 1. Mai 2014
Endenergiebedarf	100,90 kWh/(m²a)
Energieeffizienzklasse	C

Exposé - Galerie



Exposé - Galerie



Exposé - Galerie



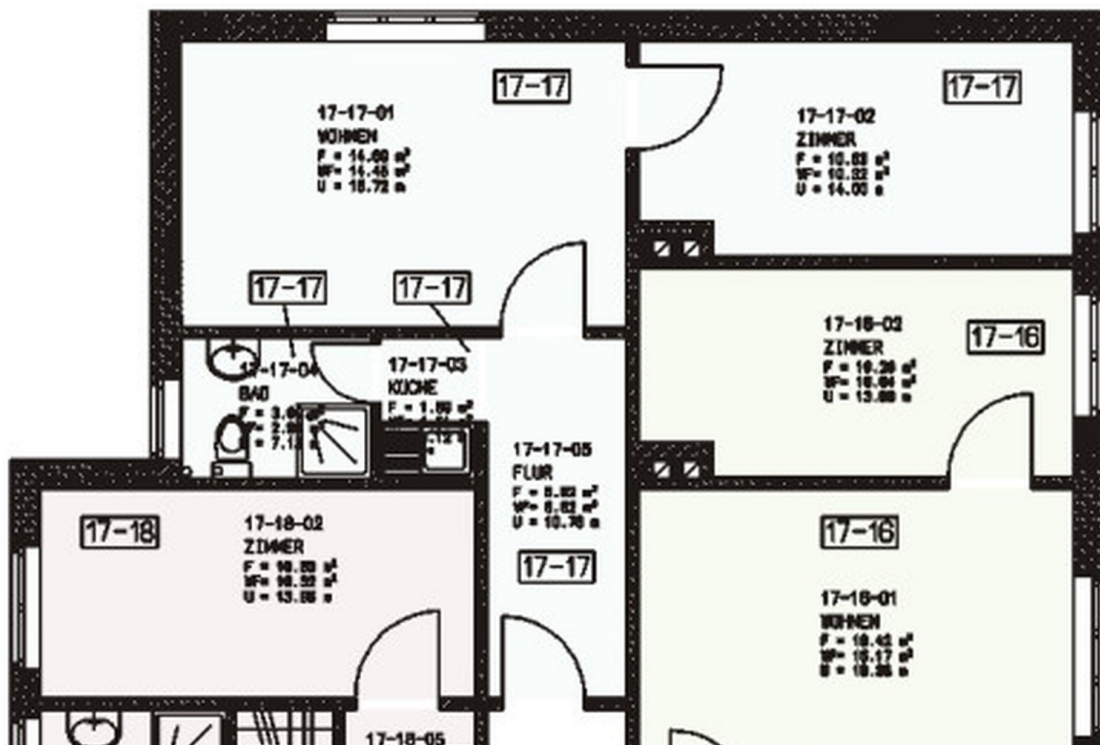
Exposé - Galerie



Exposé - Galerie



Exposé - Galerie



Grundriss