

Exposé

Erdgeschosswohnung in Bad Soden im Taunus

BAD SODEN im TAUNUS - 2 Familienhaus - EG Wohnung Erstbezug



Objekt-Nr. OM-272622

Erdgeschosswohnung

Vermietung: **1.500 € + NK**

Ansprechpartner:
Marc Feger
Telefon: 0163 4712612

Sulzbacherstr 14
65812 Bad Soden im Taunus
Hessen
Deutschland

Baujahr	2023	Zustand	Erstbez. n. Sanier.
Etagen	2	Schlafzimmer	1
Zimmer	2,00	Badezimmer	2
Wohnfläche	98,00 m²	Etage	Erdgeschoss
Energieträger	Luft- /Wasserwärme	Stellplätze	2
Übernahme	sofort	Heizung	Fußbodenheizung

Exposé - Beschreibung

Objektbeschreibung

Es handelt sich um ein Kernsaniertes Haus aus den 60 er Jahren .

Im Haus wurde bis auf die Grundmauern alles Neu gemacht.

Fenster,Dach, Wasser, Strom, Boden und alles was sie sonst sich vorstellen können..

In einem wunderschönen Design wurde dieses Haus zu einer Wohnoase.

Die Beliebte Gegend hier in Bad SODEN rundet das alles dann ab.

In dem 2 Familienhaus sind 2 Wohnungen zum vermieten . Somit hat man hier keine Störenden Nachbarn .

Ausstattung

Gerne alle Fragen beantworten wir Ihnen in einem Persönlichen Gespräch.

Fußboden:

Parkett, Fliesen

Weitere Ausstattung:

Balkon, Garten, Keller, Duschbad, Gäste-WC

Lage

Bad Soden im Taunus ist einer der Lieblings Wohnorte hier in Hessen .

Das Objekt liegt in einer der besten Wohngegenden in Bad Soden am Taunus. Die Kurstadt Bad Soden befindet sich ca. 17 Kilometer westlich von Frankfurt entfernt.

Frankfurt erreichen Sie bequem mit dem Auto über die naheliegende Autobahn oder mit der S-Bahn vom Bad Sodener Bahnhof.

Die prächtigen Parkanlagen der Kurstadt mit ca. 23.000 Einwohnern sowie ein umfangreiches Einzelhandels und Gastronomieangebot laden zum Bummeln und Verweilen ein.

Bequem zu Fuß erreichen Sie den Altstadt kern, den Kurpark und

das berühmte Hundertwasserhaus innerhalb von wenigen Gehminuten.

Ebenso finden Sie im Ort einige Restaurants, Cafés, Ärzte und

Apotheken sowie ein Krankenhaus.

Im direkten Umkreis gibt es mehrere Schulen/International Schools und Kindergärten sowie ein Freibad dieses ist ebenfalls Fußläufig erreichbar.

Modengeschäfte, Bars, Buchhandlungen und Fitnessstudios finden Sie ebenfalls vor Ort.

In ca. 15 Minuten sind Sie im Main-Taunus Zentrum (eines der größten Einkaufszentren Deutschlands)

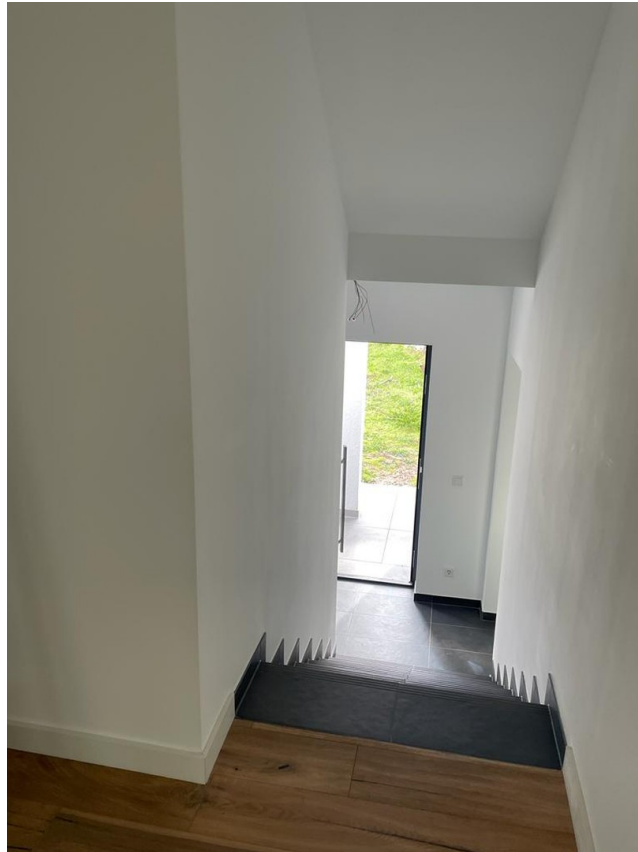
In ca. 10 Minuten sind Sie in der Bad Sodener Innenstadt.

In ca. 25 Minuten sind Sie in der Frankfurter Innenstadt.

Exposé - Galerie



Exposé - Galerie



Exposé - Galerie



Exposé - Galerie

