

Exposé

Reihenhaus in Nordstemmen

Reihenmittelhaus in Nordstemmen OT Burgstemmen



Objekt-Nr. OM-271190

Reihenhaus

Vermietung: **1.480 € + NK**

31171 Nordstemmen
Niedersachsen
Deutschland

Baujahr	2023
Grundstücksfläche	300,00 m²
Etagen	3
Zimmer	6,00
Wohnfläche	165,00 m²
Energieträger	Luft- /Wasserwärme
Nebenkosten	100 €

Mietsicherheit	4.000 €
Übernahme	Nach Vereinbarung
Zustand	Neuwertig
Schlafzimmer	3
Badezimmer	2
Stellplätze	1
Heizung	Fußbodenheizung

Exposé - Beschreibung

Objektbeschreibung

Bei dem angebotenen Objekt handelt es sich um ein modernes und familienfreundliches Reihemittelhaus in ruhiger und gewachsener Wohnlage von Nordstemmen, Ortsteil Burgstemmen. Die Immobilie wurde in massiver Bauweise errichtet und überzeugt durch eine durchdachte Raumaufteilung, zeitgemäße Ausstattung sowie eine hohe Wohnqualität.

Jedes Haus verfügt über eine großzügige Wohnfläche, die sich über drei Etagen erstreckt. Die Architektur ist modern und ansprechend gestaltet, um den Bedürfnissen einer modernen Familie gerecht zu werden. Die Innenausstattung ist hochwertig und bietet Ihnen ein stilvolles Ambiente.

Ausstattung

Die Reihenhäuser sind optimal aufgeteilt und bieten ausreichend Platz in 5 bzw. 6 Zimmern für Familien oder Paare, die ein geräumiges Zuhause suchen. Jedes Haus verfügt über einen eigenen Garten, der zum Entspannen und Genießen einlädt. Zudem gibt es ausreichend Parkmöglichkeiten für Ihre Fahrzeuge. Als wesentlicher Energieträger wurde sich zukunftsicher und klimafreundlich für eine Wärmepumpe entschieden, um bestmögliche Effizienz zu bieten. Zusätzlich verfügen die Immobilien über einen Schornstein mit Anschluss für Kamin oder Ofen.

Die Immobilien verfügen weiter über folgende Ausstattungen:

- Bodentiefe Fenster mit 3-fach Verglasung
- Fußbodenheizung in allen Etagen,
- Erdgeschoss vollverflies, Obergeschosse im Flur verflies
- Gäste WC im Erdgeschoss und 2. Obergeschoss
- Granit Terrasse mit Zugang zu Garten und Haus
- Hochwertige Granittreppe
- etc.

Fußboden:

Fliesen

Weitere Ausstattung:

Terrasse, Garten, Vollbad, Duschbad, Gäste-WC, Kamin, Barrierefrei

Sonstiges

Wenn Sie Interesse an einem der Reihenhäuser haben, zögern Sie nicht, uns zu kontaktieren. Wir stehen Ihnen gerne zur Verfügung, um Ihnen weitere Informationen zu geben und eine Besichtigung zu vereinbaren.

Die Bodenbeläge in den Zimmern können nach Rücksprache von den derzeitigen Mietern übernommen werden.

Bitte fügen Sie zu Ihrer Anfrage die im Anhang ausgefüllte Mieterselbstauskunft bei.

Bitte keine Makleranfragen.

Lage

Die Lage der Wohnanlage ist ideal für alle, die eine ruhige und dennoch gut angebundene Umgebung suchen. Nordstemmen bietet eine gute Infrastruktur mit Einkaufsmöglichkeiten, Schulen und Freizeiteinrichtungen in der Nähe. Die Stadt Hildesheim ist innerhalb von wenigen Minuten zu erreichen und bietet eine Vielzahl von kulturellen und gastronomischen Angeboten. Die Landschaft in der Umgebung eignet sich ideal für Aktivitäten in der Natur und bietet unmittelbare Sicht auf das Schloss Marienburg.

Infrastruktur:

Apotheke, Lebensmittel-Discount, Allgemeinmediziner, Kindergarten, Grundschule, Hauptschule, Realschule, Gymnasium, Gesamtschule, Öffentliche Verkehrsmittel

Exposé - Galerie



Außenansicht Garten



Flur EG

Exposé - Galerie



Gäste WC



Wohnzimmer

Exposé - Galerie



Küche



Treppe EG



Bad OG

Exposé - Galerie



Zimmer OG



Zimmer OG

Exposé - Galerie

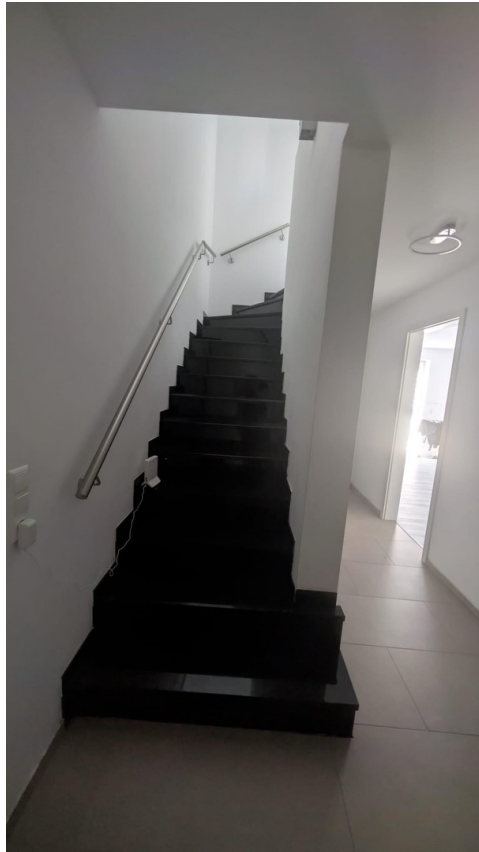


Zimmer OG



Flur OG

Exposé - Galerie



Treppe OG



Zimmer 2. OG

Exposé - Galerie

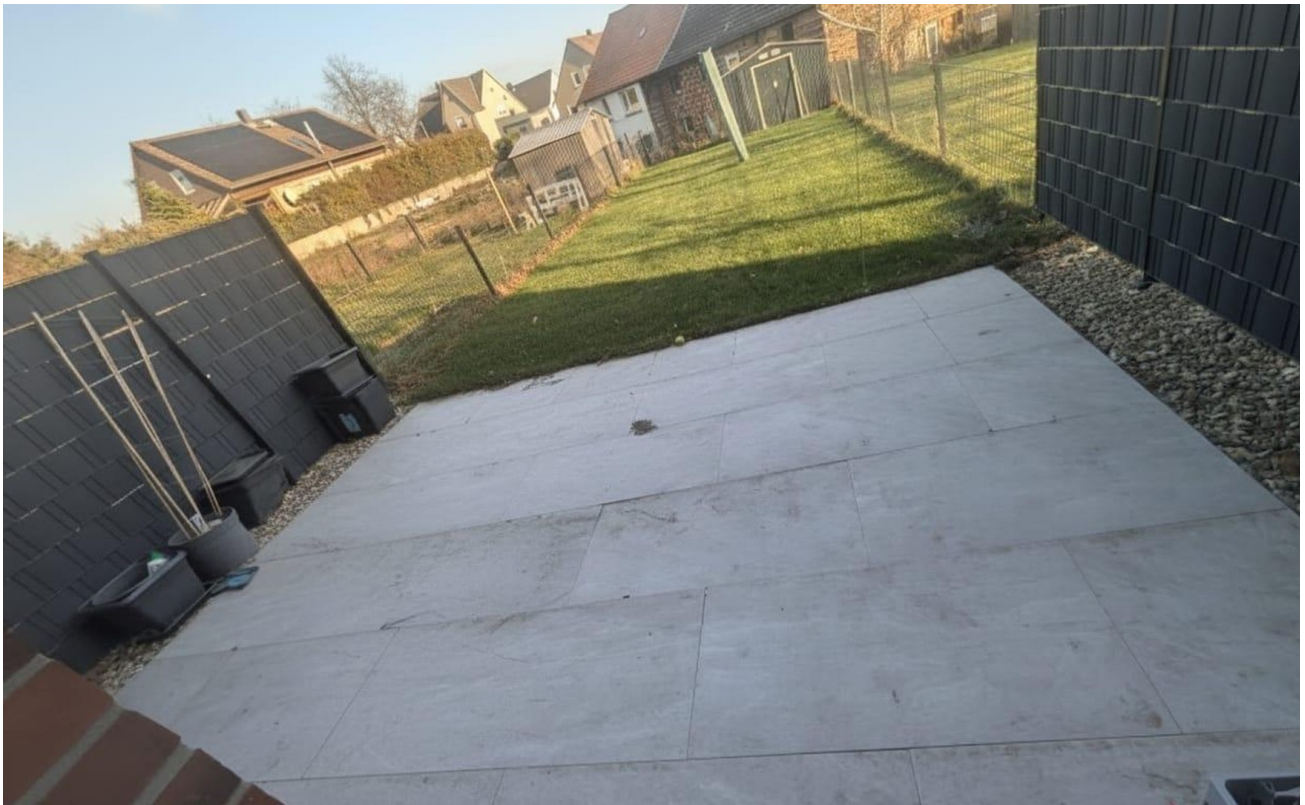


Zimmer 2. OG



Bad 2. OG

Exposé - Galerie



Garten und Terrasse

Exposé - Anhänge

1. Mieterselbstauskunft

Mieterselbstauskunft

Ich/Wir sind an der Anmietung des Objektes sehr interessiert.

Adresse des Mietobjekts:

Frühestmöglicher Einzugstermin: _____

Mir/Uns ist bekannt, dass die Selbstauskunft von uns nicht verlangt werden kann, jedoch der Vermieter seine Entscheidung für eine eventuelle Vermietung auf die vollständigen und wahrheitsgemäßen Angaben aus dieser Auskunft stützt und diese zur Vorbedingung macht.

Im Rahmen der **freiwilligen Selbstauskunft** erteile(n) ich/wir dem Vermieter die nachfolgenden Informationen in Bezug auf eine mögliche Anmietung des o.g. Mietobjekts:

	Mietinteressent/in	Mitmieter
Name, Vorname <small>(ggf. Geburtsname)</small>		
Familienstand		
Geburtsdatum		
aktuelle Anschrift <small>Straße PLZ Ort</small>		
Telefon-Nummer/Mobilfunk		
Email-Adresse <small>(freiwillig)</small>		
ausgeübter Beruf		
mtl. Nettoeinkommen		
derzeitiger Arbeitgeber <small>Name Anschrift Telefon seit wann beschäftigt?</small>		
derzeitiger Vermieter <small>Name Anschrift Telefon</small>		

Außer mir/uns sollen noch weitere Personen die Wohnung beziehen

[] nein[] ja

Name, Anschrift	Geburtsdatum	Verwandtschaftsverhältnis

	Mietinteressent/in	Mitmieter
Bestehen Mietrückstände aus bisherigen Mietverhältnissen?	[] nein [] ja	[] nein [] ja
Wurde in den letzten 5 Jahren eine Räumungsklage gegen Sie erhoben? <small>(Falls ja, wann?)</small>	[] nein [] ja	[] nein [] ja
Wurde in den letzten 5 Jahren wurde Zwangsvollstreckung gegen Sie eingeleitet? <small>(Im Zusammenhang mit Mietverhältnissen. Falls ja, wann?)</small>	[] nein [] ja	[] nein [] ja
Haben Sie in den letzten 5 Jahren eine eidesstattliche Versicherung abgegeben? <small>(Falls ja, wann?)</small>	[] nein [] ja	[] nein [] ja
Wurde in den letzten 5 Jahren ein Insolvenzverfahren gegen Sie eröffnet? <small>(Falls ja, wann?)</small>	[] nein [] ja	[] nein [] ja
Gibt es Vorstrafen oder ein Haftbefehl gegen Sie? <small>(Im Zusammenhang mit Mietverhältnissen. Falls ja, wann?)</small>	[] nein [] ja	[] nein [] ja
Beziehen Sie Sozialleistungen zur Zahlung der Miete und/oder Kautions? <small>(Falls ja, welche und in welchem Umfang, z.B. Wohngeld, Sozialhilfe etc.)</small>	[] nein [] ja	[] nein [] ja
Ist eine gewerbliche Nutzung der Wohnung beabsichtigt? <small>(Falls ja, Zweck angeben)</small>	[] nein [] ja	[] nein [] ja
Beabsichtigen Sie weitere Personen in die Mietwohnung aufzunehmen oder eine Wohngemeinschaft zu gründen?	[] nein [] ja	[] nein [] ja
Spielen Sie Musikinstrumente ? <small>(Falls ja: welche?)</small>	[] nein [] ja	[] nein [] ja

I. Ich/Wir erkläre(n), dass ich/wir in der Lage bin/sind, alle zu übernehmenden Verpflichtungen aus dem Mietvertrag, insbesondere die Erbringung der Mietkaution sowie der Miete plus Nebenkosten, zu leisten.

II. Ich/Wir erkläre(n), dass die vorgenannten Angaben vollständig und wahrheitsgemäß gemacht wurden. Bei Abschluss eines Mietvertrages können Falschangaben die Aufhebung oder fristlose Kündigung des Mietverhältnisses zur Folge haben.

III. Ich/Wir sind damit einverstanden, dass der Vermieter bei der SCHUFA Holding AG, Wiesbaden die Schufa-Verbraucherauskunft zum Zwecke der Vermietung einholt. Auf Wunsch kann auch eine SCHUFA Selbstauskunft vorgelegt werden.

IV. Der Vermieter ist berechtigt, diese freiwillige Selbstauskunft nur zum Zwecke der eigenen Vermietung zu nutzen. Sofern die Mieterselbstauskunft nicht mehr benötigt wird - wenn ein Mietvertrag nicht zustande kommt - hat der Vermieter diese Daten gemäß Bundesdatenschutzgesetz unverzüglich zu vernichten.

Ort, Datum	Mietinteressent/in	Mitmieter
	_____	_____