

# Exposé

## Bürofläche in Parchim

### Individuelle Geschäftsräume in alter Bartholomäus Kapelle



Objekt-Nr. OM-269902

#### Bürofläche

Vermietung: **896 € + NK**

Ansprechpartner:  
Nicole und Wolf Schwarz  
Telefon: 0178 8766440

Mittelstraße 3  
19370 Parchim  
Mecklenburg-Vorpommern  
Deutschland

Baujahr	1349	Übernahme	sofort
Etagen	1	Zustand	Neuwertig
Energieträger	Gas	Etage	3. OG
Nebenkosten	163 €	Büro-/Praxisfläche	118,00 m <sup>2</sup>
Heizkosten	407 €	Gesamtfläche	163,00 m <sup>2</sup>
Summe Nebenkosten	570 €	Stellplätze	1
Mietsicherheit	2.689 €	Heizung	Zentralheizung

# Exposé - Beschreibung

## Objektbeschreibung

Zur Vermietung stehen Geschäftsräume in der Bartholomäus Kapelle in Parchim. Die Räume und der Saal sind komplett saniert, einschl. Einbauküche. Parkplätze sind auf dem Grundstück vorhanden.

Bei Interesse bitte melden und einen Termin zu Besichtigung abstimmen.

Da es Gewerberäume sind, alle Preise in netto.

## Ausstattung

### **Fußboden:**

Sonstiges (s. Text)

### **Weitere Ausstattung:**

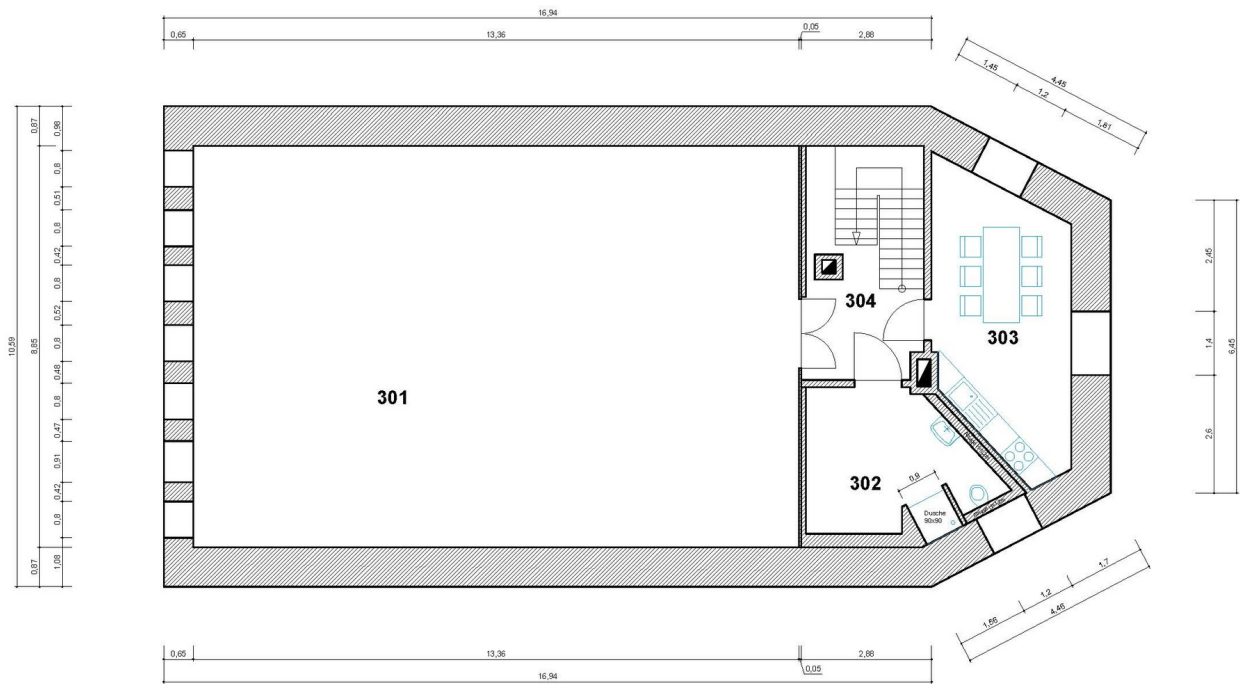
Duschbad, Einbauküche

## Lage

### **Infrastruktur:**

Apotheke, Lebensmittel-Discount, Allgemeinmediziner, Grundschule, Realschule, Öffentliche Verkehrsmittel

# Exposé - Galerie



Grundriss



Saal

# Exposé - Galerie



Saal



Saal

# Exposé - Galerie



Küche



Bad

# Exposé - Galerie



Bad



Flur

# Exposé - Galerie



Treppenhaus



Treppenhaus

# Exposé - Grundrisse

